

Τετάρτη 10 Απριλίου 2024
19.00 – 20.15

WEBINAR

Saint-Gobain Hellas

Το Μέλλον είναι ήδη εδώ!
Υαλοσανίδα Glasroc X



SAINT-GOBAIN

Ο σκοπός μας – “The purpose”

**MAKING
THE WORLD
A BETTER
HOME**

to
/
breathe

to
/
last

to
/
move

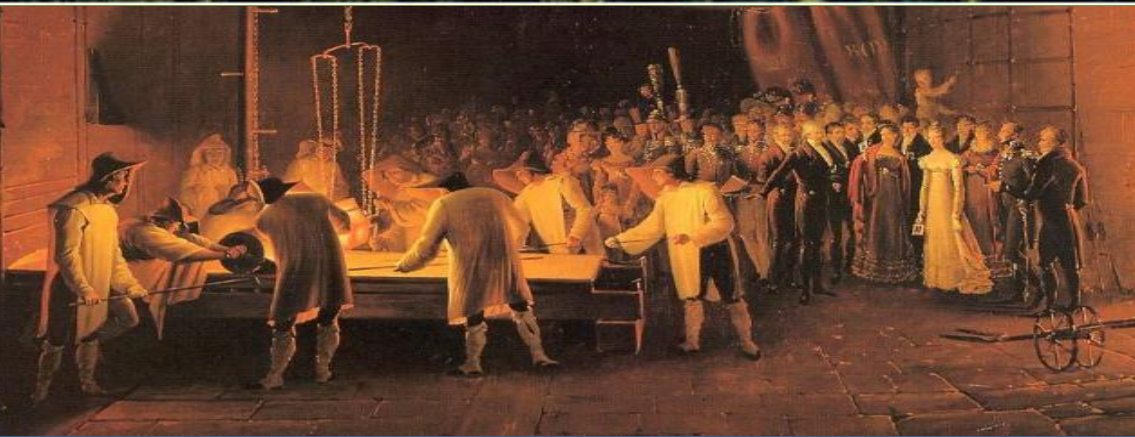
to
/
work

to
/
live in

to
/
produce

to
/
share

to
/
care



GLASROC® X : Ο «MVP» της ΔΟΜΗΣΗΣ

Ο ΠΟΛΥΤΙΜΟΤΕΡΟΣ ΠΑΙΚΤΗΣ ΣΤΗΝ ΑΓΟΡΑ!



Μην την φαντάζεστε,
Την έχετε!



Webinars Team
Saint-Gobain Hellas

SAINT-GOBAIN

The Saint-Gobain logo, featuring a stylized red and blue bar chart above the text 'SAINT-GOBAIN' in a bold, blue, sans-serif font.

SAINT-GOBAIN



1^η ΕΝΟΤΗΤΑ

(Μάρτιος 24)

1. GLASROC[®] X: Στην ... πράξη και στις λύσεις
2. GLASROC[®] X : Στο Εργοστάσιο ...
3. Τεχνικά χαρακτηριστικά GLASROC[®] X
4. Πιστοποιήσεις GLASROC[®] X
5. 'Συνεργάτες - Μαρτυρίες '

2^η ΕΝΟΤΗΤΑ

(Απρίλιος 24)

1. Πιστοποιημένα Συστήματα με GLASROC[®] X
2. Κατασκευαστικές λεπτομέρειες GLASROC[®] X
3. 'Αγορά-Συνεργάτες' – Άδειες οικοδομής
4. Υλικό για Μελέτη - Προδιαγραφή
5. Υποστήριξη web-site

Το Μέλλον είναι ήδη εδώ!

Υαλοσανίδα Glasroc X

Σφραγίστε την οικοδομή σας
με Glasroc και αφήστε
την υγρασία απ' έξω



Σταματήστε να το φαντάζεστε!
Τώρα Υπάρχει !

Glasroc 

Δεν είναι απλά μία ... υαλοσανίδα

Είναι η Λευκή Υαλο-Ινοπλισμένη Γυψοσανίδα της Saint-Gobain !

Παράγεται στο Εργοστάσιο Rigips στο Αιτωλικό,
ένα από τα ελάχιστα εξουσιοδοτημένα εργοστάσια του Ομίλου στην Ευρώπη για την παραγωγή
της Glasroc® X.

Έχετε φανταστεί ένα υλικό που να φέρνει την Ξηρά Δόμηση 20 χρόνια μπροστά



Ένα υλικό ...

- με τα πλεονεκτήματα της γυψοσανίδας αλλά *ασύγκριτα ανθεκτικότερο σε κρούσεις?*
- που παρόλα αυτά να *κόβεται και να καμπυλώνεται* με μεγάλη ευκολία ?
- να έχει σχεδόν *μηδενική απορρόφηση υγρασίας?*
- φιλικό προς το περιβάλλον που αποτελεί *από μόνο του ένα «σύστημα» ?*
- για εξωτερική & εσωτερική τοιχοποιία, για άμεση επίχριση, υπόβαθρο σε θερμομονώσεις, για αεριζ. προσόψεις υλικό *«πολυεργαλείο»* στην Ξηρά Δόμηση ?
- με εξαιρετικά *ευνοϊκή τιμή* σε σχέση με την αξία που προσθέτει στην κατασκευή ?
- με πιστοποίηση ενός (1) έτους για έκθεση του σε εξωτερικές συνθήκες και για *πάνω από 5 έτη* σύμφωνα με τις δοκιμές μας, χωρίς καμία επικάλυψη ?
- Που να είναι ιδανικό για «προκατ» λύσεις ?

... ένα υλικό με όλες τις πιστοποιήσεις



1. EPD – VOC - HPD (Περιβαλλοντικά πιστοποιητικά για *‘Πράσινες πιστοποιήσεις’*)
2. UV Resistance (πιστοποίηση *αντοχής σε υπεριώδη ακτινοβολία*)
3. Water tightness, Air Permeability And Wind Load (πιστοποίηση *αντίστασης στην υγρασία, διαπερατότητας αέρα, ανεμοπιέσεων*)
4. Hygrothermal Behaviour on Façade (*υδροθερμικής Συμπεριφοράς επί της προσόψεως*)
5. Direct Rendering Impact Resistance (πιστοποίηση *καταλληλότητας άμεσης επίχρσης και αντοχής*)
6. Anti-mould (πιστοποίηση *αντίστασης στον σχηματισμό μούχλας*)
7. Fire resistance and Sound Insulation systems Certification (πιστοποίηση *πυραντοχής, ηχομόνωσης*)
8. TDS, MSDS, DoP κ.α.

UNI 8326 E ETAG 003

ΕΙΔΟΣ ΔΟΚΙΜΗ

ΕΙΔΟΣ ΣΤΕΡΕΩΣΗΣ

ΑΡΙΘΜΟΣ ΚΑΙ ΕΙΔΗ ΠΛΑΚΩΝ

1 x GLASROC® X

2 x GLASROC® X

ΜΕΣΕΣ
ΤΙΜΕΣ

ΣΥΝΙΣΤΩΜΕΝΕΣ
ΤΙΜΕΣ

ΜΕΣΕΣ
ΤΙΜΕΣ

ΣΥΝΙΣΤΩΜΕΝΕΣ
ΤΙΜΕΣ

Χαλύβδινο UPAT φωλιάς
τύπου molly
Ø 6 mm x L = 52-65 mm



160 kg

80 kg

300 kg

150 kg

Γενικό UPAT
από νάιλον
Ø 8 mm x L = 50 mm



120 kg

60 kg

-

-

Χαλύβδινο UPAT φωλιάς
τύπου molly
Ø 6 mm x L = 52-65 mm



190 kg

95 kg

-

-

- Οι αναφερόμενες τιμές αφορούν ένα μεμονωμένο σημείο στερέωσης και λαμβάνουν υπόψη τους κατάλληλους συντελεστές ασφαλείας

Φορτίο σε πρόβολο



Δοκιμές ανάρτησης φορτίου





Πιστοποιητικό Πυραντοχής & Ηχομόνωσης Συστημάτων

Πριν από τη δοκιμή..



Μετά από 2.5 ώρες..





Glasroc[®]



2

ΤΕΧΝΙΚΑ ΧΑΡΑΚΤΗΡΙΣΤΙΚΑ GLASROC[®] X & Υλικών Συστήματος

Υαλοϋφασμα ειδικής
επεξεργασίας με εμφανές
το εμπορικό σήμα



Πυρήνας από φυσική γύψο,
ενισχυμένος με
υαλονήματα και ειδικά
πρόσμικτα

- Χωρίς κυτταρίνη
- Με ειδικά πρόσμικτα
- Με ειδικό υαλοϋφασμα Glass mat από την Adfors του ομίλου Saint-Gobain
- Ανθεκτική στη UV ακτινοβολία και στην υγρασία
- Με λοξά διαμήκη άκρα
- Με χαρακτηριστική σήμανση
- Παράγεται στην Ελλάδα – Εργοστάσιο Αιτωλικού (Ένα από τα 4 πιστοποιημένα στην Ευρώπη)
- Δυνατότητα παραγωγής σε ειδικά μήκη

Glasroc X

ΣΥΣΤΗΜΑ Υλικών GLASROC® X Η 'αρχή'

Πιστοποιημένα Υλικά
Εγγυημένες επιδόσεις



Υαλοσανίδα Glasroc® X

Φύλλο γύψου ινοενισχυμένο με υψηλή αντοχή στις κρούσεις και τις ακτίνες UV. Σχεδιασμένο για εξωτερικές εφαρμογές, κατάλληλο και για πολύ υγρά περιβάλλοντα.

Βίδες Glasroc® X

Βίδες αυτοπρωθούμενου σπειρώματος με ειδική επίστρωση υψηλής αντοχής, 1000 ώρες σε αλατούχο ψεκασμό (ομίχλη), κατάλληλες για υγρά περιβάλλοντα.

Τσιμεντοειδές Glasroc® X Skim

Τσιμεντοειδή κονιάματα χαμηλής απορροφητικότητας σε νερό για συστήματα Glasroc® X και για συστήματα επενδύσεων.

Πλέγμα ενίσχυσης webertherm RE160gr

Ενισχυτικό πλέγμα από υαλοϊνες ανθεκτικό στα αλκάλια για την ενίσχυση της επιφάνειας πάνω από τα φύλλα Glasroc® X

FIBATAPE AR Ενισχυτική ταινία αρμών

Ταινία πλέγματος οπλισμού από υαλόνημα ανθεκτική στα αλκάλια για την ενίσχυση των αρμών.



Glasroc® X Το τέλειο προϊόν απαιτεί και την τέλεια εφαρμογή
Η μοναδική λευκή υαλοσανίδα με το δικό της σύστημα πιστοποιημένων υλικών εφαρμογής

Ταχύτητα
Εφαρμογής
Μεγιστοποίηση
στεγανοποίησης

Για μια σωστή εφαρμογή ...τα απολύτως απαραίτητα υλικά



Glasroc® X Skim

Ινοπλισμένη κόλλα τσιμεντοειδούς βάσης, για αρμολόγηση, άμεση επίχριση και τελικό φινίρισμα της **Glasroc® X**.



Ταινία αρμολόγησης Glasroc® X

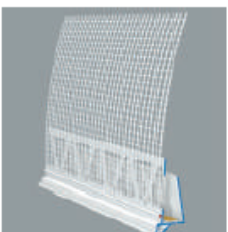
Ειδική αυτοκόλλητη ταινία αρμολόγησης της **Glasroc® X**, από τροποποιημένο πολυαμιδίο, ανθεκτική στην υπεριώδη ακτινοβολία, ιδανική για εξωτερική χρήση.

*Σωστή εφαρμογή επιτυγχάνεται επίσης και με αντιαλκαλική ταινία **Fibatape AR**.
(Ταινία πλέγματος σπλισμού από υαλόνημα ανθεκτική στα αλκάλια)



Βίδα Glasroc® X TB 25mm

Αυτοδιάτρητη βίδα για την εφαρμογή της **Glasroc® X** σε μεταλλικά προφίλ **Rigips**.



Προφίλ απόληξης Rigips Glasroc® X (12mm)

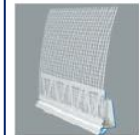
Πλαστικό προφίλ με ενσωματωμένο πλέγμα (4x4mm) για προστασία των ακμών της **Glasroc® X** σε εφαρμογή άμεσης επίχρισης.



Ταινία αρμολόγησης Glasroc® X

Ειδική αυτοκόλλητη ταινία αρμολόγησης της Glasroc® X, από τροποποιημένο πολυαμιδίο, ανθεκτική στην υπεριώδη ακτινοβολία, ιδανική για εξωτερική χρήση.

*Σωστή εφαρμογή επιτυγχάνεται επίσης και με αντιαλκαλική ταινία Fibatape AR.
(Ταινία πλέγματος οπλισμού από υαλόνημα ανθεκτική στα αλκάλια)



Προφίλ απόληξης Rigips Glasroc® X (12mm)

Πλαστικό προφίλ με ενσωματωμένο πλέγμα (4x4mm) για προστασία των ακμών της Glasroc® X σε εφαρμογή άμεσης επίχρισής.

ΣΥΣΤΗΜΑ GLASROC® X Η 'Εξέλιξη'

Ταχύτητα Εφαρμογής
Μεγιστοποίηση στεγανοποίησης

Verarbeitungsrichtlinien Außenwände im Holzbau mit Rigips® Glasroc® X

Sicher im System





Glasroc®



3

**ΠΙΣΤΟΠΟΙΗΜΕΝΑ
ΣΥΣΤΗΜΑΤΑ ΕΞΩΤΕΡΙΚΩΝ
ΕΦΑΡΜΟΓΩΝ ΜΕ
GLASROC® X**



ΠΡΟΣΟΦΕΙΣ

Επενδύσεις για αεριζόμενες προσόψεις ή άλλα συστήματα

ΜΠΑΛΚΟΝΙΑ

Επενδύσεις τοίχων για μπαλκόνια και βεράντες

ΕΞΩΤΕΡΙΚΕΣ ΨΕΥΔΟΡΟΦΕΣ

Ημικτεθειμένες στις καιρικές συνθήκες

ΣΤΕΨΕΙΣ ΣΤΗΘΑΙΩΝ

Επενδύσεις

ΚΟΥΤΕΛΑ

Επενδύσεις

ΑΨΙΔΕΣ

Επενδύσεις σε καμάρες και κολώνες

Η ινοπλισμένη υαλοσανίδα
για εσωτερικές & εξωτερικές εφαρμογές.
Μην την φαντάζεστε. Τώρα μπορείτε
να την έχετε.

ΠΛΕΟΝΕΚΤΗΜΑΤΑ ΟΔΗΓΟΥ ΕΦΑΡΜΟΓΩΝ GLASROC[®] X

- ΤΕΧΝΙΚΑ ΧΑΡΑΚΤΗΡΙΣΤΙΚΑ
- ΠΙΣΤΟΠΟΙΗΣΕΙΣ
- ΠΙΣΤΟΠΟΙΗΜΕΝΑ ΣΥΣΤΗΜΑΤΑ ΓΙΑ ΕΞΩΤΕΡΙΚΕΣ ΚΑΙ ΕΣΩΤΕΡΙΚΕΣ ΕΦΑΡΜΟΓΕΣ
- ΟΔΗΓΟΣ ΕΓΚΑΤΑΣΤΑΣΗΣ
- ΠΙΝΑΚΕΣ ΚΑΤΑΝΑΛΩΣΕΩΝ
- ΚΑΤΑΣΚΕΥΑΣΤΙΚΕΣ ΛΕΠΤΟΜΕΡΕΙΕΣ

(FLIP BOOK)

ΣΥΣΤΗΜΑ GLASROC[®] X GX-INT1 – ΤΟΙΧΟΣ ΠΛΗΡΩΣΗΣ



1. 1 Υαλοσανίδα Glasroc[®] X (τύπου GM-FH1IR, βάρος 12 kg/m²), πάχ. 12,5 mm, αντ. στη φωτιά A1
2. Ορθοστάτες C RIGIPS Gyprofile των 50 mm, πάχ. 0,6 mm, max 600 mm
3. Οδηγοί σε U RIGIPS Gyprofile των 50 mm, πάχ. 0,6 mm
4. Μονωτικό ορυκτοβάμβακα Isover Arena34 πάχ. 45 mm, αντ. στη φωτιά A1
5. 1 Υαλοσανίδα Glasroc[®] X (τύπος GM-FH1IR, βάρος 12 kg/m²), πάχ. 12,5 mm, αντ. στη φωτιά A1
6. Φινίρισμα

EI 60

R_w = 54 dB

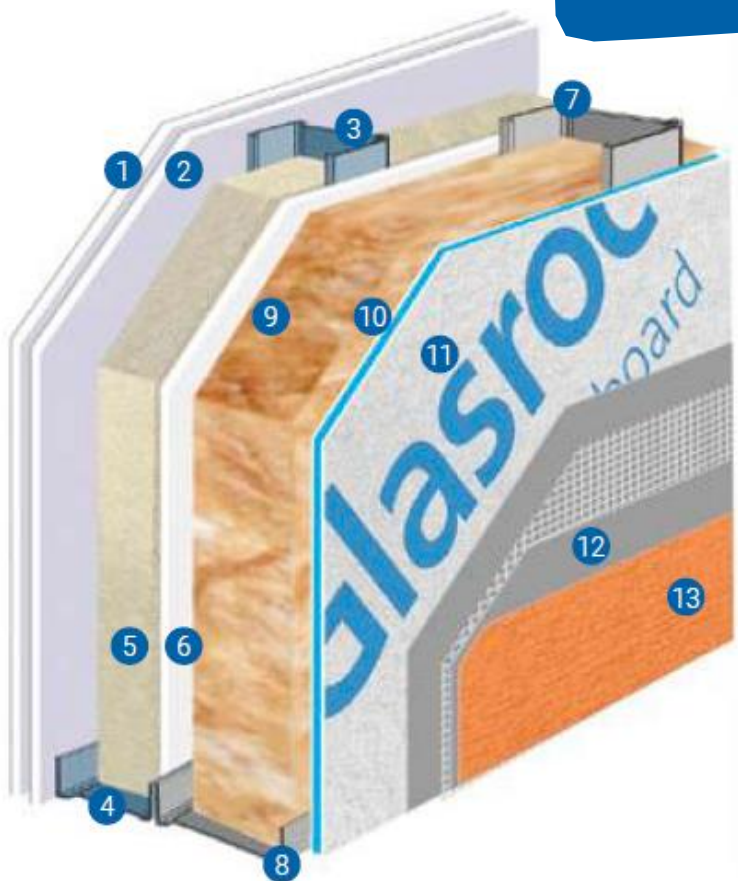
U_{value} = 0,581
W/m²K

H_{max} = 3,2m

Απευθείας εφαρμογή
IG 358336/3968 FR

I.G. 358204

ΣΥΣΤΗΜΑ GLASROC® X – DIRECT RENDERING



1. **1 Habito™ 13** (τύπος DFIR), 12,5 mm, αντ. στη φωτιά A2-s1, d0
2. **1 Gyproc Vapor** (τύπος A), 12,5 mm, αντ. στη φωτιά A2-s1, d0
3. **Ορθοστάτες C RIGIPS Gyprofile 75 mm**, 0,6mm, σε απόστ. max
4. **Στρωτήρας U RIGIPS Gyprofile 75 mm**, 0,6mm
5. **Μονωτικό από ορυκτοβάμβακα Isover PAR 4+**, 70mm, αντ. στη φωτιά A1
6. **1 Habito™** (τύπος DFIR), 12,5mm, αντ. στη φωτιά A2-s1, d0
7. **Ορθοστάτες C RIGIPS External Profi le Zn-Mg 100mm**, πάχ. 0,8mm, σε απόστ. max 600mm
8. **Στρωτήρας U RIGIPS External Profi le Zn-Mg 100 mm**, πάχ. 0,8mm
9. **Μονωτικό από ορυκτοβάμβακα Isover Arena34**, 95mm, αντ. στη φωτιά A1
10. **Διαπνέουσα Μembrάνη Synto Light**
11. **1 υαλοσανίδα Glasroc® X (GM- FH1IR)**, 12,5mm, αντ. στη φωτιά A1
12. **Βασικό συγκολλητικό επίχρισμα Glasroc® X Skim ή webertherm AP60 TOP F**, 6 mm, αντ. στη φωτιά A1, με υαλόπλεγμα Weber 160 gr/m²
13. Προετοιμασία της επιφάνειας με το κατάλληλο **αστάρι Weber** και κατόπιν εφαρμογή των **επιχρισμάτων Weber** σύμφωνα με τις οδηγίες εφαρμογής τους



Αντοχή σε σεισμική δράση:

Τεχνική έκθεση Πολυτεχνείου του Μιλάνο
 • Άνευ κατάρρευσης, θραύσης και αποβολής υλικού, ως προστασίας της ζωής
 • Συστήματα ικανά να απορροφήσουν μετακινήσεις μεταξύ ορόφων χωρίς βλάβη
 • Συνδέσεις των τοίχων με τα φέροντα στοιχεία ικανές να αντισταθούν στην καταπόνηση.



Αντοχή στη διάρρηξη: Κλάση 2

Istituto Giordano n. 355248 + Τεχνική έκθεση

Πιστοποίηση
 τεχνικής
 καταλληλότητας



EI 120

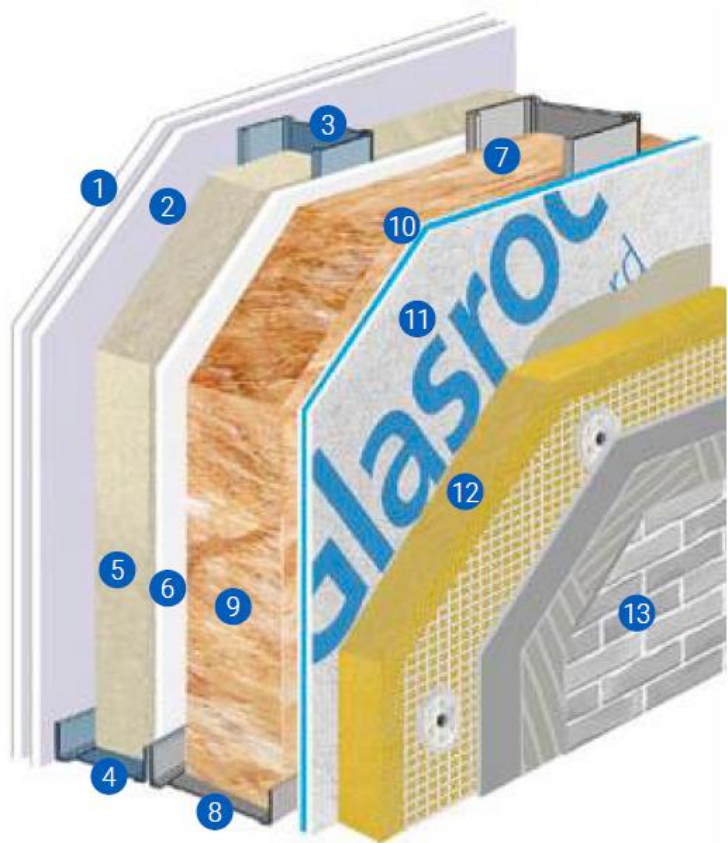
I.G. 356327 / 3957FR

R_w = 68 dB

I.G. 355572

U_{value} = 0,194 W/m²K

ΣΥΣΤΗΜΑ ΤΟΙΧΟΥ ΠΛΗΡΩΣΗΣ GLASROC® X ROBUSTO



1. Habito™ 13 (τύπος DFIR), 12,5 mm, αντ. στη φωτιά A2-s1, d0
2. Gyproc Vapor (τύπος A), 12,5 mm, αντ. στη φωτιά A2-s1, d0
3. Ορθοστάτες C RIGIPS Gyprofile 75 mm, πάχ. 0,6 mm, σε max 600mm
4. Στρωτήρας U RIGIPS Gyprofile 75 mm, πάχ. 0,6 mm
5. Ορυκτοβάμβακας Isover PAR 4+, 70 mm, αντ. στη φωτιά A1
6. Habito™ 13 (τύπος DFIR), 12,5 mm, αντ. στη φωτιά A2-s1, d0
7. Ορθοστάτες C RIGIPS External Zn-Mg 100 mm, πάχ. 0,8mm, ανά 600mm
8. Στρωτήρας U RIGIPS External Profile Zn-Mg 100 mm, πάχ. 0,8mm
9. Ορυκτοβάμβακας Isover Arena34, 95mm, αντ. στη φωτιά A1
10. Διαπνέουσα μεμβράνη Synto Light
11. Glasroc® X (τύπος GM-FH1IR), 12,5 mm, αντ. στη φωτιά A1
12. Ορυκτοβάμβακας Εξωτ. θερμομόνωσης Isover Clima34 G3, 60mm, A1
13. Σύστημα webertherm robusto universal

Τελική επιφάνεια:

- Πέτρα (έως 70kg)
- Κεραμικά πλακίδια (έως 5000cm²)



Αντοχή σε σεισμική δράση:

Τεχνική έκθεση Πολυτεχνείου του Μιλάνο
 • Ανευ κατάρρευσης, θραύσης και αποβολής υλικού, ως προστασίας της ζωής
 • Συστήματα ικανά να απορροφήσουν μετακινήσεις μεταξύ ορόφων χωρίς βλάβη
 • Συνδέσεις των τοίχων με τα φέροντα στοιχεία ικανές να αντισταθούν στην καταπόνηση.



Αντοχή στη διάρρηξη: Κλάση 2

Istituto Giordano n. 355248 + Τεχνική έκθεση

EI 120

$R_w = 70 \text{ dB}$

$U_{\text{value}} = 0,144 \text{ W/m}^2\text{K}$

$H_{\text{max}} = 4\text{m}$

I.G. 356327 / 3957FR

I.G. 355572

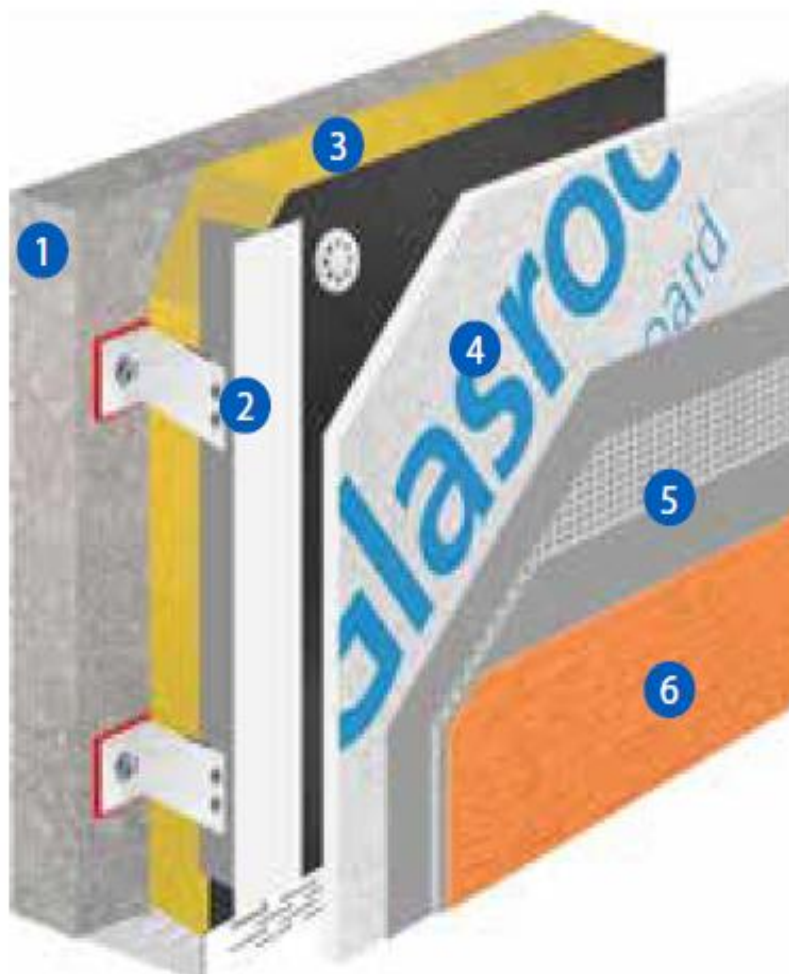
Βιωσιμότητα :

VOC: Κλάση A+

LAPI n° 1607.2IS0331/18



ΣΥΣΤΗΜΑ ΑΕΡΙΖΟΜΕΝΗΣ ΠΡΟΣΟΨΗΣ ΜΕ GLASROC[®] X



1. Τοιχοποιία ως υπόβαθρο
2. Μεταλλικός σκελετός για αεριζόμενες προσόψεις και στηρίγματα
3. Μονωτικό από ορυκτοβάμβακα Isover X60 VN G3 πάχ. 100 mm, αντ. στη φωτιά A1
4. 1 Υαλοσανίδα Glasroc[®] X (τύπος GM-FH1IR, βάρος 12 kg/m²), πάχ. 12,5 mm, αντ. στη φωτιά A1
5. Βασικό συγκολλητικό επίχρισμα Glasroc[®] X Skim ή webertherm AP60 TOP F, πάχ. 6 mm, αντ. στη φωτιά A1
6. Προετοιμασία της επιφάνειας με το κατάλληλο αστάρι Weber και κατόπιν εφαρμογή των επιχρισμάτων Weber σύμφωνα με τις οδηγίες εφαρμογής τους

DAU 17/105 A
Document of Assessment
of Fitness for Use

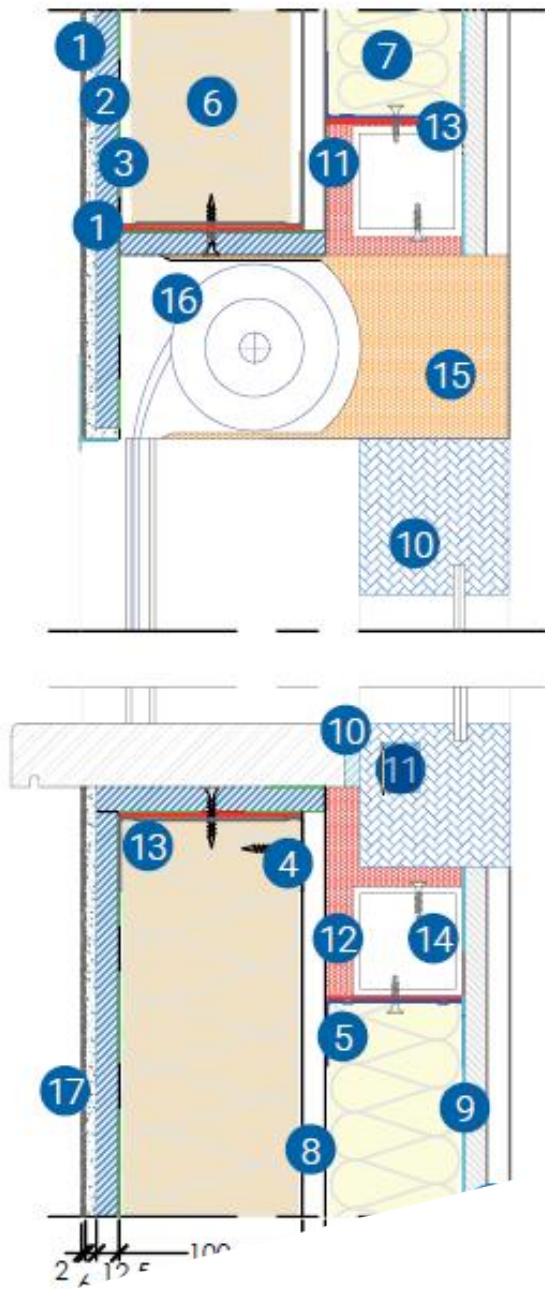
Βιωσιμότητα:

VOC: Κλάση A+

LAPI n° 1607.2IS0331/18



A1	$R_w = 69 \text{ dB}$	$U_{\text{value}} = 0,243 \text{ W/m}^2\text{K}$
επιδόσεις με 100mm και επάνω σε τοίχο 250mm από διάτρητο τούβλο και σοβατισμένο και από τις 2 πλευρές 15+15mm		

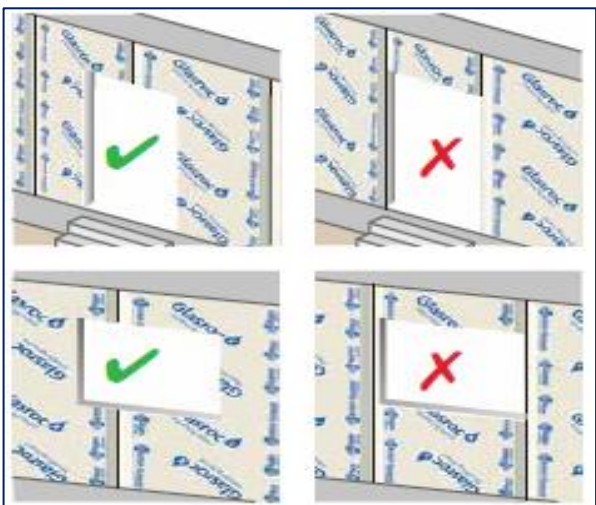


5

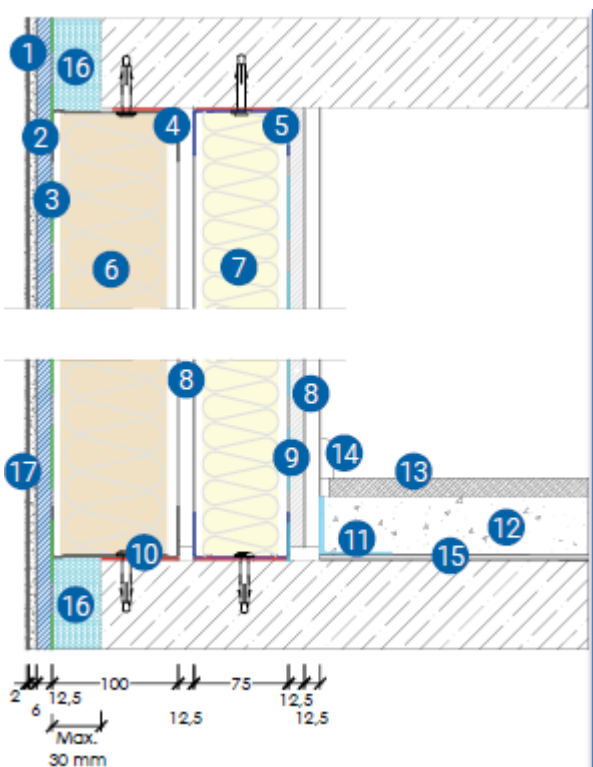
ΕΦΑΡΜΟΓΗ & ΚΑΤΑΣΚΕΥΑΣΤΙΚΕΣ ΛΕΠΤΟΜΕΡΕΙΕΣ GLASROC® X

Τοποθέτηση Glasroc® X

1. Οριζόντια με μέγιστο διάκενο 3mm μεταξύ των σανίδων
2. Αποστάσεις από κάτω και άνω πλάκα 1cm & 2cm αντίστοιχα
3. Ύβιδωμα ανά 15cm
4. Αρμοί σανίδας δεν συμπίπτουν με πλευρές ανοιγμάτων
5. Αρμοί διαστολής ανά 15m ή/και όπου υπάρχουν αρμοί κτιρίου

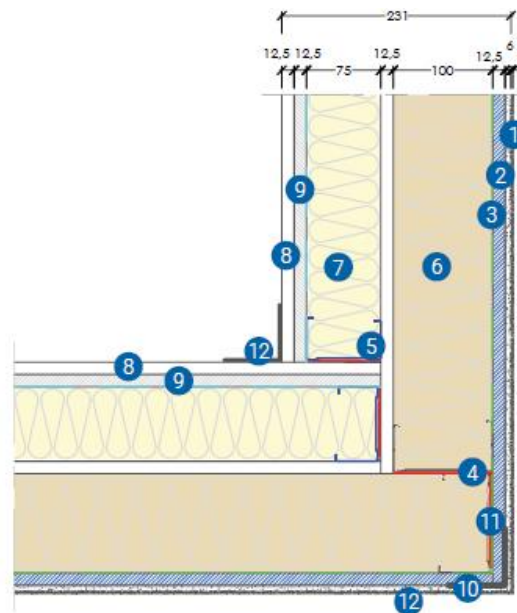


ΣΥΝΔΕΣΗ ΜΕ ΠΛΑΚΑ ΚΑΘΕΤΗ ΤΟΜΗ



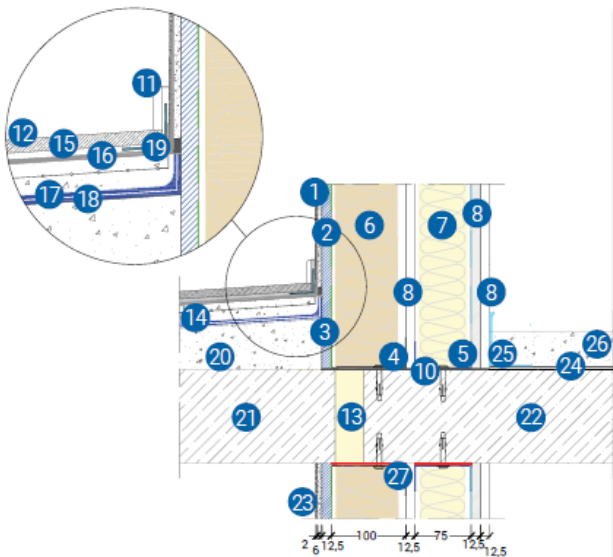
- 4 Ορθοστάτες **Εξωτερικής Χρήσης Zn-Mg** Στρωτήρας **Εξωτερικής Χρήσης Zn-Mg**
- 5 Ορθοστάτης **RIGIPS Gyprofile** Στρωτήρας **RIGIPS Gyprofile**
- 6 Μονωτικό από ορυκτοβάμβακα **Isover**
- 7 Μονωτικό από υαλοβάμβακα **Isover**
- 8 Γυψοσανίδα **Duragyp Activ'Air®**
- 9 Γυψοσανίδα **Gyproc Vapor**
- 10 Αφρώδης ταινία πολυαιθυλενίου
- 11 Ορθογώνιες αυτοκόλλητες λωρίδες **Isover Perisol L**
- 12 Τσιμεντοειδές κόνιαμα * **Weber weberplan MR81**
- 13 Τελικό δάπεδο
- 14 Σοβατεπί
- 15 Διπλή στρώση μονωτικού **Bituver Fonas 31**
- 16 XPS ή Ορυκτοβάμβακας υψηλής πυκνότητας **Isover Clima34 G3**
- 17 Προετοιμασία της επιφάνειας με το κατάλληλο αστάρι **Weber** και κατόπιν εφαρμογή των επιχρισμάτων **Weber** σύμφωνα με τις οδηγίες εφαρμογής τους

ΕΞΩΤΕΡΙΚΗ ΓΩΝΙΑ ΟΡΙΖΟΝΤΙΑ ΤΟΜΗ



- 1 Συγκολλητικό εξομαλυντικό τσιμεντοειδές **Glasroc® X Skim** ή **webertherm AP60 TOP F**
- 2 Υαλοσανίδα **Glasroc® X**
- 3 Διαπνεύουσα μεμβράνη **Synto Light**
- 4 Ορθοστάτες **Εξωτερικής Χρήσης Zn-Mg** Στρωτήρας **Εξωτερικής Χρήσης Zn-Mg**
- 5 Ορθοστάτης **RIGIPS Gyprofile** Στρωτήρας **RIGIPS Gyprofil**
- 6 Μονωτικό από ορυκτοβάμβακα **Isover**
- 7 Μονωτικό από υαλοβάμβακα **Isover**
- 8 Γυψοσανίδα **Duragyp Activ'Air®**
- 9 Γυψοσανίδα **Gyproc Vapor**
- 10 Γωνιόκρανο 31X31 cm
- 11 Αφρώδης ταινία πολυαιθυλενίου
- 12 Προετοιμασία της επιφάνειας με το κατάλληλο αστάρι **Weber** και κατόπιν εφαρμογή των επιχρισμάτων **Weber** σύμφωνα με τις οδηγίες εφαρμογής τους

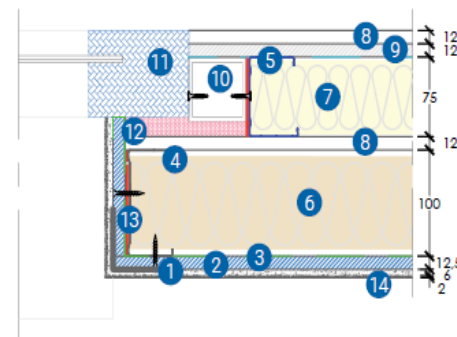
ΣΥΝΔΕΣΗ ΜΕ ΜΠΑΛΚΟΝΙ ΚΑΘΕΤΗ ΤΟΜΗ



- 1 Συγκολλητικό εξομαλυντικό τσιμεντοειδές **Glasroc® X Skim** ή **webertherm AP60 TOP F**
- 2 Υαλοσανίδα **Glasroc® X**
- 3 Διαπνέουσα μεμβράνη **Synto Light**
- 4 Ορθοστάτες **Εξωτερικής Χρήσης Zn-Mg** Στρωτήρας **Εξωτερικής Χρήσης Zn-Mg**
- 5 Ορθοστάτης **RIGIPS Gyprofile** Στρωτήρας **RIGIPS Gyprofile**

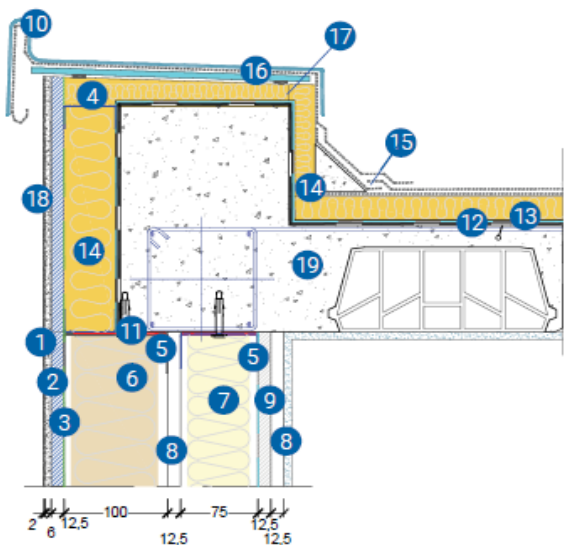
- 6 Μονωτικό από ορκοτοβάμβακα **Isover**
- 7 Μονωτικό από υαλοβάμβακα **Isover**
- 8 Γυφοσανίδα **Duragyp Activ'Air®**
- 9 Γυφοσανίδα **Gyproc Vapor**
- 10 Στεγανωτική μεμβράνη **Bituver Tagliamuro**
- 11 Σοβατεπί
- 12 Δάπεδο
- 13 Μονωτικός δομικός αρμός
- 14 Γκρο μπετόν με κλίση 2,5%
- 15 Συγκολλητικό **Weber** σειράς **webercol** κλάση **C2TE S1**
- 16 Ελαστο-τσιμεντ. μεμβράνη στεγαν. **Weber Dry Elasto1 Top**
- 17 Στρώση υφάσματος
- 18 Διπλή στρώση ασφαλτικής μεμβράνης **Bituver 18 Fleximat** + ασφαλτούχο γαλάκτωμα **Bituver Ecoprimer**
- 19 Ελαστική λωρίδα στεγάνωσης **Weber weberdry ELASTO band**
- 20 Γκρο μπετόν
- 21 Προεξέχον μπαλκόνι από ω.σ.
- 22 Πλάκα
- 23 Προετοιμασία της επιφάνειας με το κατάλληλο αστάρι **Weber** και κατόπιν εφαρμογή των επιχρισμάτων **Weber** σύμφωνα με τις οδηγίες εφαρμογής τους
- 24 Διπλή στρώση ηχομονωτικού **Bituver Fonas 31**
- 25 **Perisol L** Οπλισμένο γκρο μπετόν
- 26 Αυτοκόλλητες ορθογώνιες λωρίδες **Isover**
- 27 Αφρώδης ταινία πολυαιθυλενίου

ΣΥΝΔΕΣΗ ΜΕ ΚΟΥΦΩΜΑ ΟΡΙΖΟΝΤΙΑ ΤΟΜΗ



- 1 Συγκολλητικό εξομαλυντικό τσιμεντοειδές **Glasroc® X Skim** ή **webertherm AP60 TOP F**
- 2 Υαλοσανίδα **Glasroc® X**
- 3 Διαπνέουσα μεμβράνη **Synto Light**
- 4 Ορθοστάτες **Εξωτερικής Χρήσης Zn-Mg** Στρωτήρες **Εξωτερικής Χρήσης Zn-Mg**
- 5 Ορθοστάτης **RIGIPS Gyprofile** Στρωτήρας **RIGIPS Gyprofile**
- 6 Μονωτικό από ορκοτοβάμβακα **Isover**
- 7 Μονωτικό από υαλοβάμβακα **Isover**
- 8 Γυφοσανίδα **Duragyp Activ'Air®**
- 9 Γυφοσανίδα **Gyproc Vapor**
- 10 Μεταλ. στοιχείο κιλοδοκού για στήριξη πλαισίου
- 11 Πλαίσιο κουφώματος με θερμοφραγή
- 12 Αφρός πολυουρεθάνης
- 13 Αφρώδης ταινία πολυαιθυλενίου
- 14 Προετοιμασία της επιφάνειας με το κατάλληλο αστάρι **Weber** και κατόπιν εφαρμογή των επιχρισμάτων **Weber** σύμφωνα με τις οδηγίες εφαρμογής τους

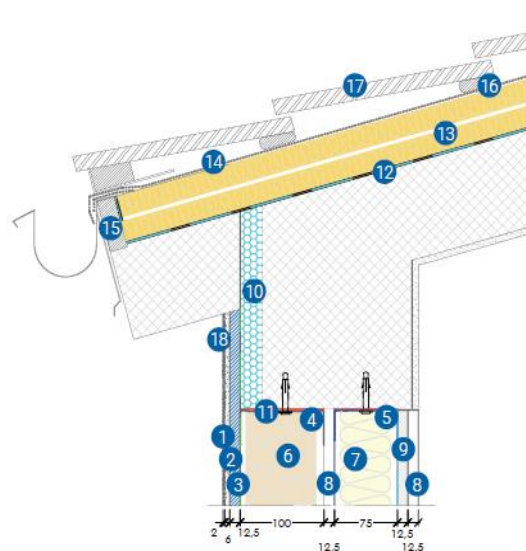
ΣΥΝΔΕΣΗ ΜΕ ΟΡΙΖΟΝΤΙΑ ΣΤΕΓΗ ΚΑΘΕΤΗ ΤΟΜΗ



- 1 Συγκολλητικό εξομαλυντικό τσιμεντοειδές **Glasroc® X Skim** ή **webertherm AP60 TOP F**
- 2 Υαλοσανίδα **Glasroc® X**

- 3 Διαπνέουσα μεμβράνη **Synto Light**
- 4 Ορθοστάτες **Εξωτερικής Χρήσης Zn-Mg** Στρωτήρες **Εξωτερικής Χρήσης Zn-Mg**
- 5 Ορθοστάτης **RIGIPS Gyprofile** Στρωτήρας **RIGIPS Gyprofile**
- 6 Μονωτικό από ορκτοβάμβακα **Isover**
- 7 Μονωτικό από υαλοβάμβακα **Isover**
- 8 Γυφοσανίδα **Duragyp Activ'Air®**
- 9 Γυφοσανίδα **Gyproc Vapor**
- 10 Επένδυση με φύλλο λαμαρίνας
- 11 Αφρώδης ταινία πολυαιθυλενίου
- 12 Διάτρητη ασφαλτική μεμβράνη **Bituver Bitu V12** με το σχετικό αστάρι **Bituver Ecoprimer**
- 13 Φραγή ατμών **Bituver Aluvapor Tender**
- 14 Μονωτικό υαλοβάμβακα **Isover Superbac Roofline G3**
- 15 Μονωτικό υαλοβάμβακα **Isover Superbac N Roofline G3**
- 16 Μεμβράνη στεγανοποίησης **Bituver Monoplus**
- 17 XPS
- 18 Παρέμβυσμα
- 19 Προετοιμασία της επιφάνειας με το κατάλληλο αστάρι **Weber** και κατόπιν εφαρμογή των επιχρισμάτων **Weber** σύμφωνα με τις οδηγίες εφαρμογής τους

ΣΥΝΔΕΣΗ ΜΕ ΚΕΚΛΙΜΕΝΗ ΣΤΕΓΗ ΟΡΙΖΟΝΤΙΑ ΤΟΜΗ



- 1 Συγκολλητικό εξομαλυντικό τσιμεντοειδές **Glasroc® X Skim** ή **webertherm AP60 TOP F**
- 2 Υαλοσανίδα **Glasroc® X** ινοενισχυμένη
- 3 Διαπνέουσα μεμβράνη **Synto Light**
- 4 Ορθοστάτες **Εξωτερικής Χρήσης Zn-Mg** Στρωτήρες **Εξωτερικής Χρήσης Zn-Mg**
- 5 Ορθοστάτης **RIGIPS Gyprofile** Στρωτήρας **RIGIPS Gyprofile**
- 6 Μονωτικό από ορκτοβάμβακα **Isover**
- 7 Μονωτικό από υαλοβάμβακα **Isover**
- 8 Γυφοσανίδα **Duragyp Activ'Air®**
- 9 Γυφοσανίδα **Gyproc Vapor**
- 10 Δομικός αρμός
- 11 Αφρώδης ταινία πολυαιθυλενίου
- 12 Φραγή ατμών **Bituver Aluvapor Tender** με το σχετικό αστάρι **Bituver Ecoprimer**
- 13 Μονωτικό υαλοβάμβακα **Isover Superbac Roofline G3**
- 14 Μεμβράνη στεγανοποίησης **Bituver Monoplus**
- 15 Καδρόνι κλεισίματος
- 16 Σενάζ από τσιμεντοκονία
- 17 Επικάλυψη
- 18 Προετοιμασία της επιφάνειας με το κατάλληλο αστάρι **Weber** και κατόπιν εφαρμογή των επιχρισμάτων **Weber** σύμφωνα με τις οδηγίες εφαρμογής τους

Glasroc[®] X



ΣΥΣΤΗΜΑ GLASROC[®] X ΨΕΥΔΟΡΟΦΗ GX5



1. Δομική Οροφή
2. Πρωτεύων CD External Profile Zn-Mg 27/60/27, πάχ. 0,6 mm, σε απόστ. 800mm
3. Δευτερεύων CD External Profile Zn-Mg 27/60/27, πάχ. 0,6 mm, σε απόστ. max 400mm
4. Οδηγοί σε U External Profile Zn-Mg 27/28/27, πάχ. 0,6mm
5. Στηρίξεις με ντίζες Ø 4mm, σε απόστ. max 800mm
6. Μονωτικό από ορυκτοβάμβακα Isover Arena34, 45 mm, αντ. στη φωτιά A1
7. Υαλοσανίδα Glasroc[®] X (τύπος GM-FH11R, βάρος 12 kg/m²), 12,5 mm, αντ. στη φωτιά A1
8. Προετοιμασία της επιφάνειας με το κατάλληλο αστάρι Weber και κατόπιν εφαρμογή των επιχρισμάτων Weber σύμφωνα με τις οδηγίες εφαρμογής τους

**GYPROFILE BLUE - Μεταλλικός Σκελετός
ειδικής βαφής για αντιοξειδωτική
προστασία**

**ΚΕΡΔΟΣ: Πολύ μεγαλύτερη αντοχή σε
υγρασία και χρόνο**

Ξενώνας
ΛΕΥΚΑΔΑ –

Συνδυασμός
με ΣΕΘ WEBER



Ταχύτατη εφαρμογή με ελαχιστοποίηση τροφοδοσίας υλικών λόγω περιορισμένης πρόσβασης – ΚΕΡΔΟΣ: Μία Τουριστική σεζόν!



Ξενοδοχείο 5*
– ΑΓ. ΝΑΠΑ



Μεταλλικός Σκελετός
ΚΕΡΔΟΣ: Μείωση βάρους κατασκευής και ταχύτατη εφαρμογή



Συνδυασμός
με
αεριζόμενη
πρόσοψη



ΣΥΣΤΗΜΑ ΕΠΕΝΔΥΣΗΣ ΕΞΩΤ. ΤΟΙΧΟΥ GLASROC® X ΜΕ ΠΕΤΡΑ



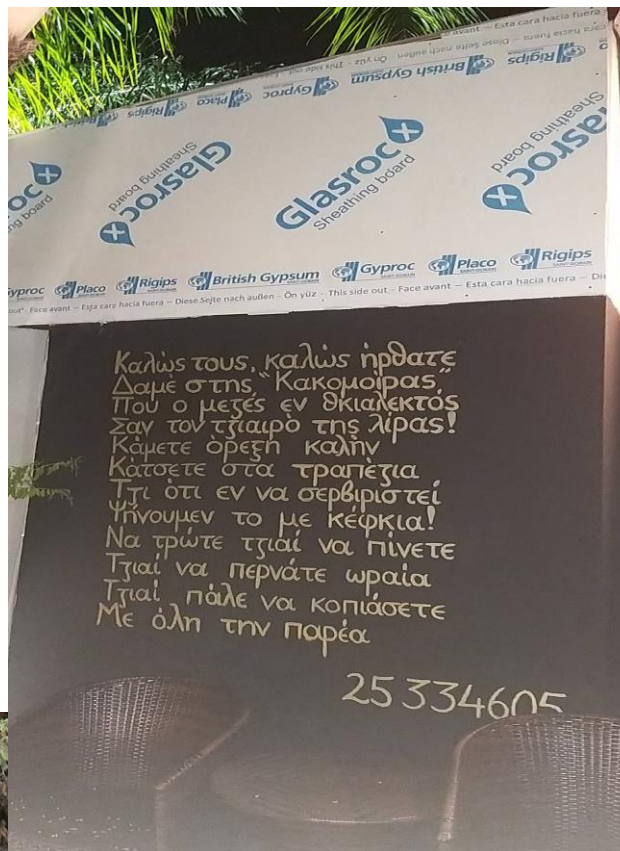
Έως και 60kg/m² πέτρας ή μαρμάρου

Η πραγματική δοκιμή πραγματοποιήθηκε με μάρμαρο πάχους 30mm, μέσου βάρους 79kg/m² (Ελάχιστος συντελεστής ασφάλειας 20%)

TEST According ETA – Te. Report 24113/20 / Single layer Glasroc X wall(1+1 – CW70 – 300mm)

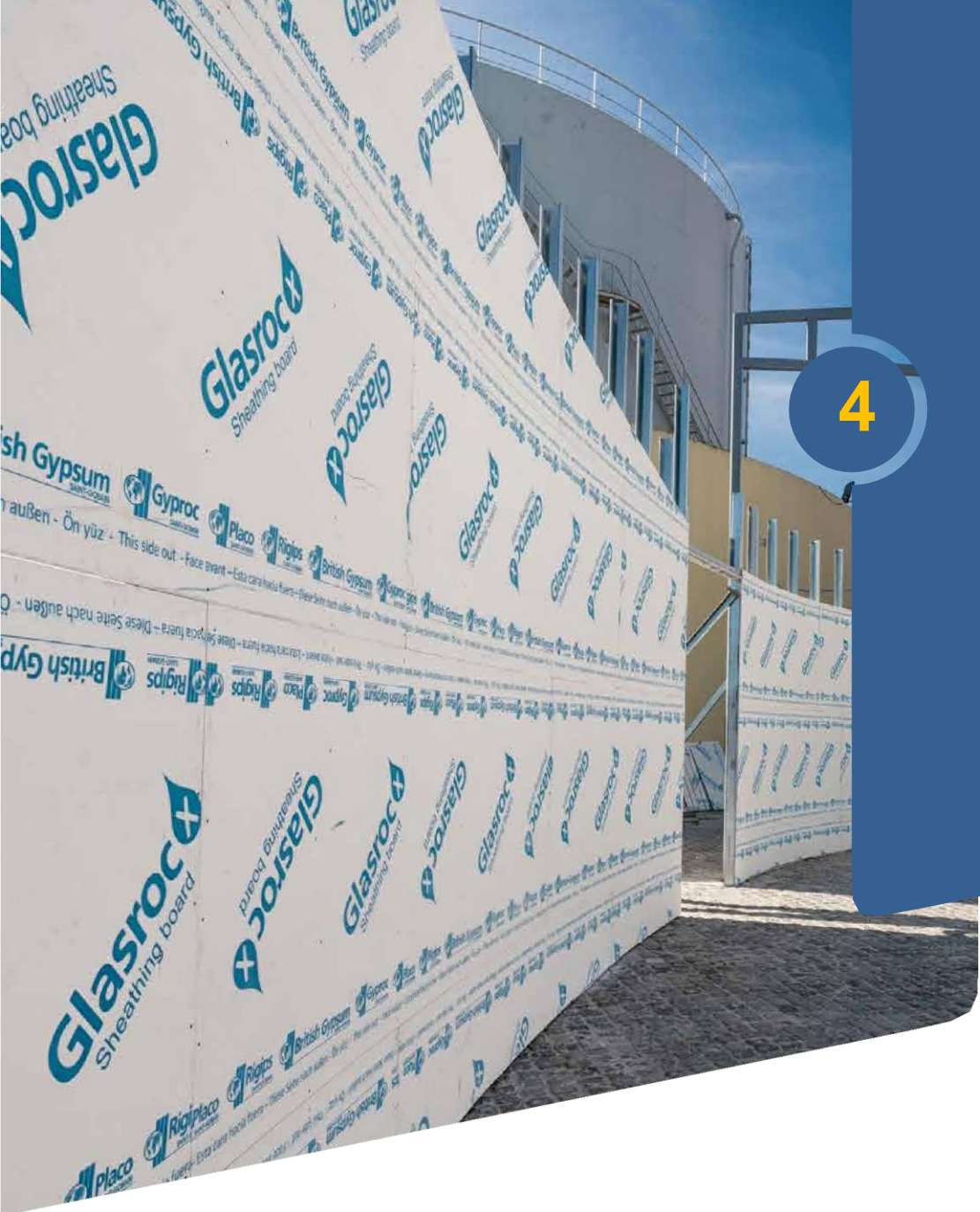
**Φιλική προς τον
ΑΝΘΡΩΠΟ και το
ΠΕΡΙΒΑΛΛΟΝ!**

Καταφύγιο μικρών ζώων!



**ΤΑΒΕΡΝΑ & ΒΑΡ - 'Καταφύγια'
ανθρώπων!**





Glasroc®



4

‘Συνεργάτες - Μαρτυρίες’





ΣΥΣΤΗΜΑ ΕΞΩΤ. ΤΟΙΧΟΥ & ΟΡΟΦΗΣ GLASROC® X ΣΕ ΠΑΘΗΤΙΚΟ ΚΤΙΡΙΟ

Ellanion Villa Construction Process



Έργο: Ellanion Villa
Κατασκευαστής: Vivacitas Homes
TSAGARIS G.





ΣΥΣΤΗΜΑ ΕΞΩΤ. ΤΟΙΧΟΥ & ΟΡΟΦΗΣ GLASROC® X ΣΕ ΠΑΘΗΤΙΚΟ ΚΤΙΡΙΟ



Έργο: Ellanion Villa - ΑΙΓΙΝΑ
‘Building envelope’





ΣΥΣΤΗΜΑ ΕΞΩΤ. ΤΟΙΧΟΥ & ΟΡΟΦΗΣ GLASROC® Χ ΣΕ ΠΑΘΗΤΙΚΟ ΚΤΙΡΙΟ

Ellanion Villa Construction Process



Εξωτερική Κέλυφος με
Θερμοϋγκρομόνωση Δώματος
επάνω σε Glasroc X



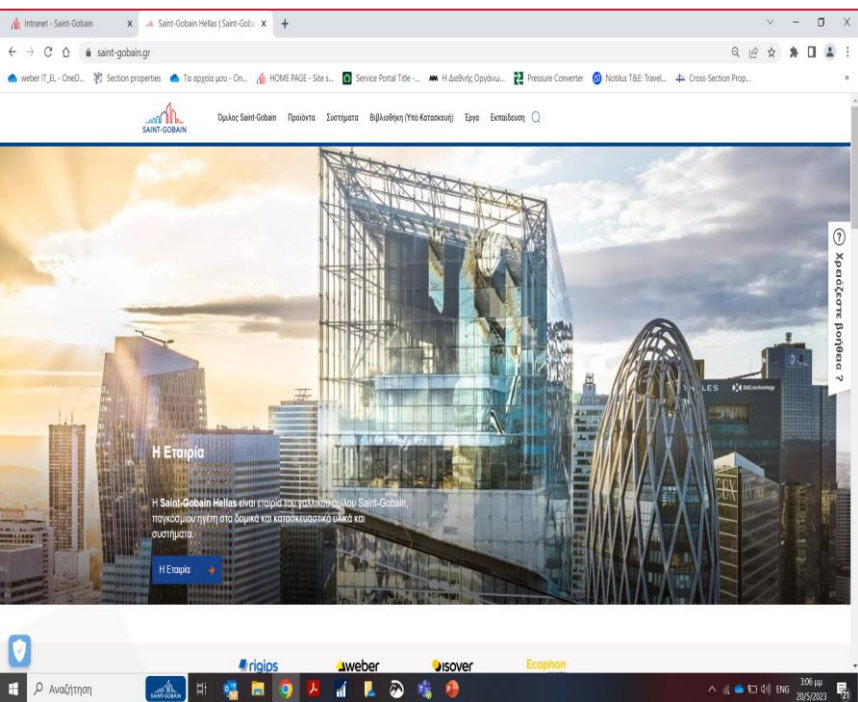


ΣΥΣΤΗΜΑ ΕΞΩΤ. ΤΟΙΧΟΥ & ΟΡΟΦΗΣ GLASROC® X ΣΕ ΠΑΘΗΤΙΚΟ ΚΤΙΡΙΟ

Τουριστικό κατάλυμα
Υψηλών Προδιαγραφών



Ο Νέος ιστότοπος στην υπηρεσία των Μηχανικών “saint-gobain.gr”



- **Η ανάγκη:** Αναβάθμιση της εταιρικής σελίδας ώστε να δώσει την μέγιστη δυνατή υποστήριξη στον κλάδο των μηχανικών, ταχύτητα πλοήγησης, φιλικότερο διαδικτυακό περιβάλλον
- **Η Ανάπτυξη:** Υλοποίηση μέσα από Έρευνα του Ομίλου SG στον κλάδο των Μηχανικών, Αρχιτεκτόνων, Επαγγελματιών & κοινού. Ενσωμάτωση όλων των αναγκών σε επίπεδο ενημέρωσης, προϊόντων, πιστοποιητικών, αναγκών προδιαγραφών κλπ.
- **Οι Δυνατότητες:**
 - ✓ Περιήγησης χωρίς χρήση πολλαπλών ‘σελίδων’
 - ✓ Μηχανή αναζήτησης για Συστήματα Ξηράς Δόμησης (Τοιχοποιίες, Επενδύσεις & Ψευδοροφές
 - ✓ Πλήρης ενημέρωση για Υλικά, Προϊόντα, Συστήματα, Πιστοποιητικά, Σχέδια, Τεχν. Άρθρα κλπ.
 - ✓ Ενσωμάτωση αρχείων με Κατασκευαστικές Λεπτομέρειες σε μορφή .dwg, ενσωμάτωση υλικού για πιστοποιήσεις LEED, BREEAM κλπ.

Νέες αναβαθμίσεις σε εξέλιξη

- Υπολογιστικά αρχεία για καταναλώσεις και θερμομονωτικές επιδόσεις συστημάτων
- Πίνακες για προδιαγραφές κατασκευών εξωτερικών τοιχοποιιών σε ανεμοπιέσεις (υπολογιστικό εργαλείο?)
- BIM ‘βιβλιοθήκη’!

Πλοήγηση στο: www.saint-gobain.gr

Παραδείγματα - ‘Live’!

The screenshot displays the Saint-Gobain Hellas website. The browser's address bar shows the URL www.saint-gobain.gr. The website's navigation menu includes the following items: Όμιλος Saint-Gobain, Προϊόντα, Συστήματα, Βιβλιοθήκη, Έργα, and Εκπαίδευση. The main content area features a large image of a modern glass building with the text "Η Εταιρία" and a description: "Η Saint-Gobain Hellas είναι εταιρία του γαλλικού ομίλου Saint-Gobain, παγκόσμιου ηγέτη στα δομικά και κατασκευαστικά υλικά και συστήματα." Below this text is a blue button labeled "Η Εταιρία" with a right-pointing arrow. On the right side of the page, there is a vertical button labeled "Χρειάζεστε βοήθεια?". The Windows taskbar at the bottom shows the search bar with the text "Αναζήτηση", the Saint-Gobain logo, and various application icons. The system tray on the right indicates the time as 11:47 πμ on 7/2/2024.



Glasroc®



ΕΡΩΤΗΣΕΙΣ – ΑΠΑΝΤΗΣΕΙΣ


SAINT-GOBAIN