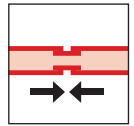


## Συστήματα τοιχοποιίας Rigips®

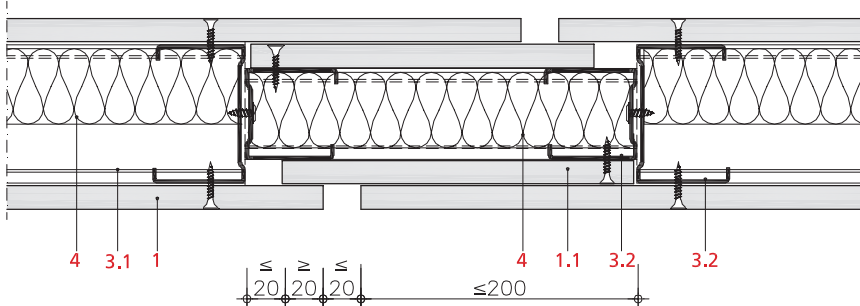
## Λεπτομέρειες

## Αρμοί διαστολής



### 5.35.01

Τοιχοποιία μονού ορθοστάτη F30 με μία στρώση γυψοσανίδας.



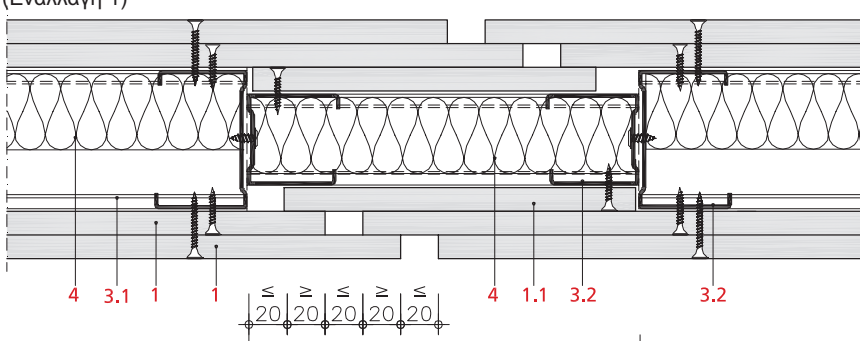
### Αρμοί διαστολής σε τοίχους μονού ορθοστάτη

Όπου οι αρμοί διαστολής του κτιρίου συμπίπτουν με την τοιχοποιία θα πρέπει να κατασκευάζονται αρμοί διαστολής τοιχοποιίας στο ίδιο σημείο και στις κατασκευές Rigips. Επίσης ανά 15 τρ.μ. αδιάκοπης τοιχοποιίας θα πρέπει να κατασκευάζουμε αρμούς διαστολής. Ως αδιάκοπη τοιχοποιία θεωρούμε και αυτή που έχει ανοίγματα πχ θύρες ή παράθυρα. Η ηχομόνωση και η πυρασφάλεια των συστημάτων τοιχοποιίας Rigips δεν επηρεάζεται αρνητικά από τις εφαρμογές που φαίνονται στις εικόνες.

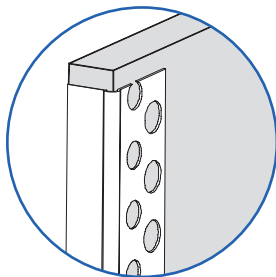
**Πιστοποίηση:** Πιστοποιητικό ελέγχου

### 5.35.02

Τοιχοποιία μονού ορθοστάτη F90 με διπλή στρώση γυψοσανίδας.  
(Εναλλαγή 1)



Τα ελεύθερα άκρα της στρώσης της γυψοσανίδας πρέπει να προστατεύονται με σπατουλαρισμένο γωνιόκρονο προστασίας άκρων Rigips 13X23X0.5mm



σπατουλαρισμένο γωνιόκρονο  
προστασίας άκρων Rigips  
13 x23 x0,5 mm στα ελεύθερα άκρα  
της στρώσης της γυψοσανίδας

1 Στρώση γυψοσανίδας	1.1	-Τοίχοι μονού ορθοστάτη μίας ή δύο στρώσεων
	1.1	Τεμάχια γυψοσανίδας Rigips RB
	1.1	Λωρίδες πυράντοχης γυψοσανίδας Rigips RF
3 Σκελετός	3.1 Ένωση	Στρωτήρας Rigips U
	3.2	Ορθοστάτης Rigips C
	3.2	Ορθοστατών με βίδες Rigips LN
	3.3	Γωνία Rigips L
4 Μόνωση		Σύμφωνα με την ανάλογη προδιαγραφή της τοιχοποιίας

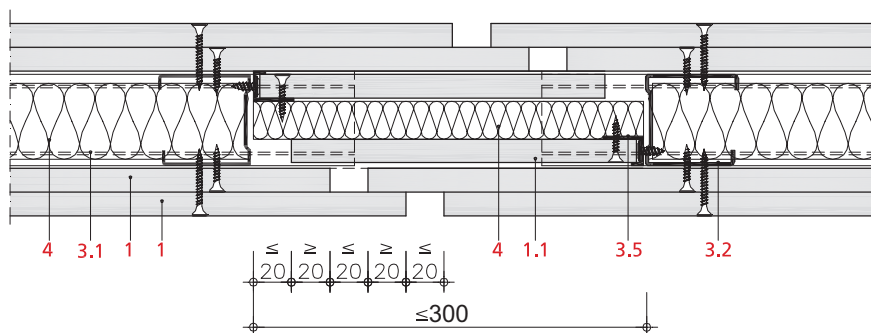
Για τα Πιστοποιητικά απευθυνθείτε:  
email: [gr.marketing@saint-gobain.com](mailto:gr.marketing@saint-gobain.com)

**Αρμοί διαστολής πυρασφαλείας  
σε τοίχους μονού ορθοστάτη**

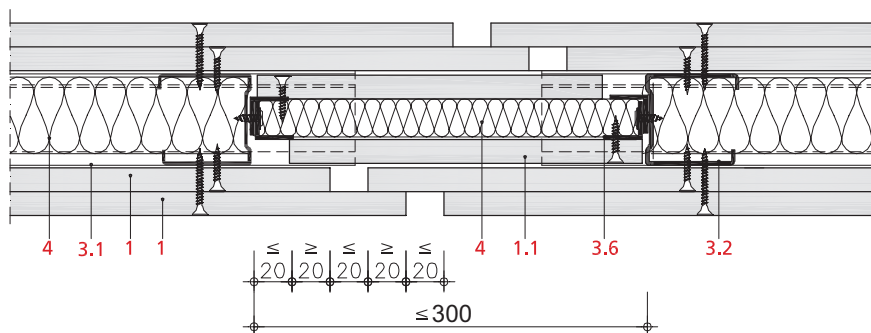
Όπου υπάρχουν τοιχοποιίες πυρασφάλειας όπου θα κατασκευαστούν αρμοί διαστολής, τότε ο αρμός που δημιουργείται σε κάθε στρώση θα πρέπει να καλύπτεται με γυψοσανίδα (5.35.02 - 5.35.03 - 5.35.04). Οι απαιτήσεις για τον τρόπο εφαρμογής και κατασκευής είναι οι ίδιες που ισχύουν για πυράντοχες τοιχοποιίες και για τους αρμούς διαστολής.

**5.35.03**

Τοιχοποιία μονού ορθοστάτη F 90 με διπλή στρώση γυψοσανίδας.  
(Παραλλαγή 2)

**5.35.04**

Τοιχοποιία μονού ορθοστάτη F 90 με διπλή στρώση γυψοσανίδας.  
(Παραλλαγή 3)

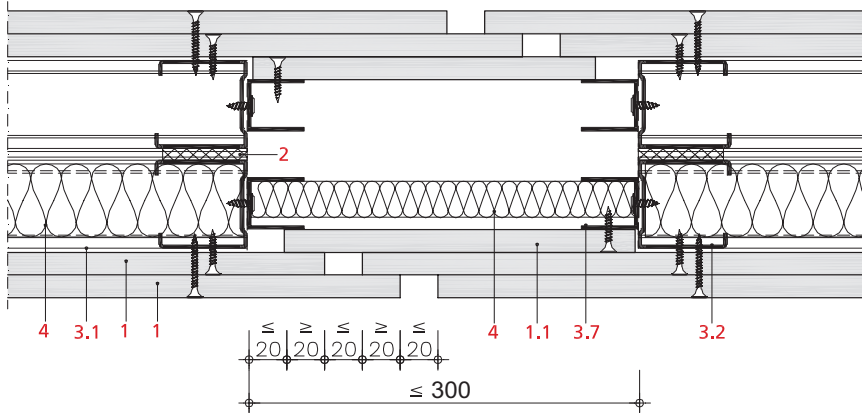


Για τα Πιστοποιητικά απευθυνθείτε:  
email: [gr.marketing@saint-gobain.com](mailto:gr.marketing@saint-gobain.com)

1	Στρώση γυψοσανίδας	- Τοίχοι μονού ορθοστάτη μίας ή δύο στρώσεων - Τοίχοι διπλού ορθοστάτη δύο στρώσεων
	1.1 Πυράντοχη	Λωρίδες πυράντοχης γυψοσανίδας Rigips RF 12,5mm
2	Ταινία σύνδεσης	Αφρώδης αυτοκόλλητη ταινία πολυαιθυλενίου Rigips
3	Σκελετός	
	3.1 Ένωση	Στρωτήρας Rigips U 50 - 75 - 100
	3.2	Ορθοστάτης Rigips C 50
	3.3	Ορθοστάτης Rigips C 75
	3.4	Ορθοστάτης Rigips C 100
	3.5 Στήριξη	Γωνιόκρανο προστασίας άκρων 13x23x0,5mm
	3.6 Στήριξη	Προφίλ γωνίας Rigips 20x20x0,5mm
	3.7 Στήριξη	Περιμετρικό οροφής Rigips U 27x28x27
4	Μόνωση	Σύμφωνα με την ανάλογη προδιαγραφή της τοιχοποιίας

### 5.35.10

Τοιχοποιία διπλού ορθοστάτη με διπλή στρώση γυψοσανίδας έως F90, π.χ. σύμφωνα με την κατασκευή τοίχου Rigips 3.41.01



### Αρμοί διαστολής σε τοιχοποιίες διπλού ορθοστάτη

Οι αρμοί διαστολής σε τοιχοποιίες διπλού ορθοστάτη Rigips με πυραντίσταση έως F 90 μπορούν να γίνουν σύμφωνα με τις Προδιαγραφές 5.35.10 έως 5.35.12 ανάλογα με τα προφίλ ορθοστατών Rigips C που έχουν τοποθετηθεί για την κατασκευή.

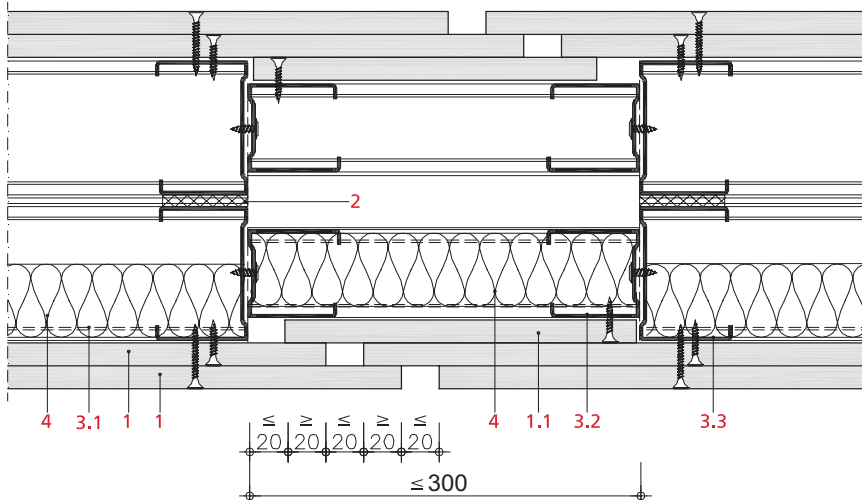
Όπως και στις τοιχοποιίες μονού ορθοστάτη, οι αρμοί διαστολής που δημιουργούνται σε κάθε στρώση θα πρέπει να καλύπτονται.

Έχουν ελεγχθεί με επιτυχία κι άλλες κατασκευαστικές παραλλαγές αρμών διαστολής με απαιτήσεις πυρασφάλειας.

**Πιστοποίηση:** Πιστοποιητικό ελέγχου

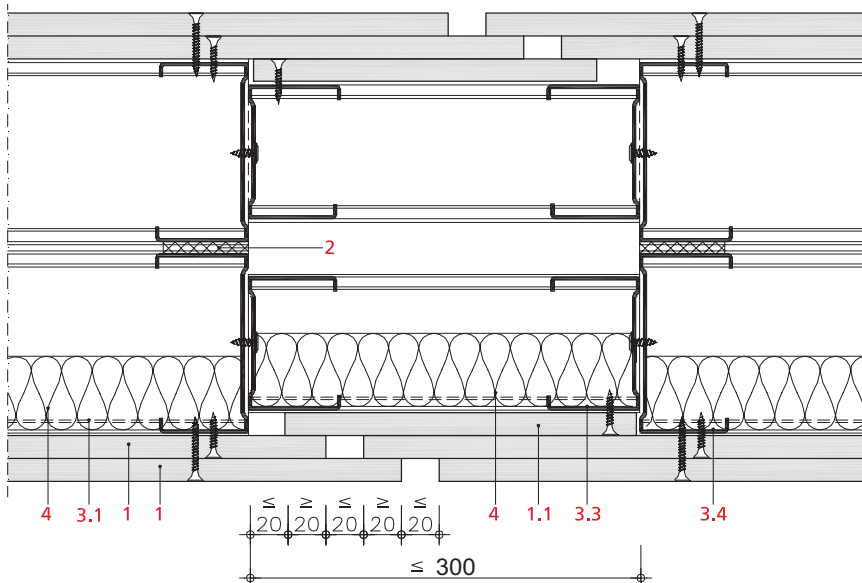
### 5.35.11

Τοιχοποιία διπλού ορθοστάτη με διπλή στρώση γυψοσανίδας έως F90, π.χ. σύμφωνα με την κατασκευή τοίχου Rigips 3.41.02.



### 5.35.12

Τοιχοποιία διπλού ορθοστάτη με διπλή στρώση γυψοσανίδας έως F90, π.χ. σύμφωνα με την κατασκευή τοίχου Rigips 3.41.03.



Για τα Πιστοποιητικά απευθυνθείτε:  
email: [gr.marketing@saint-gobain.com](mailto:gr.marketing@saint-gobain.com)