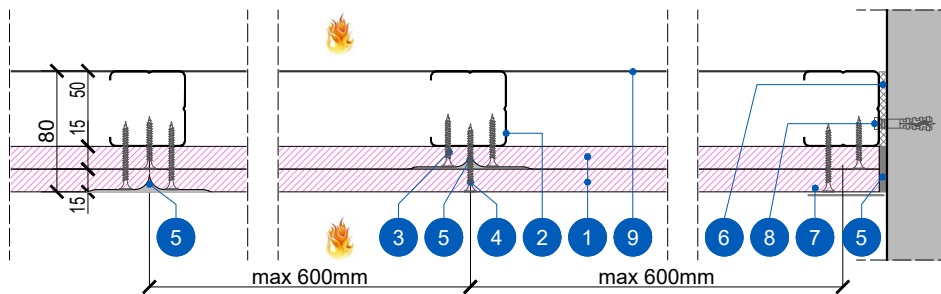
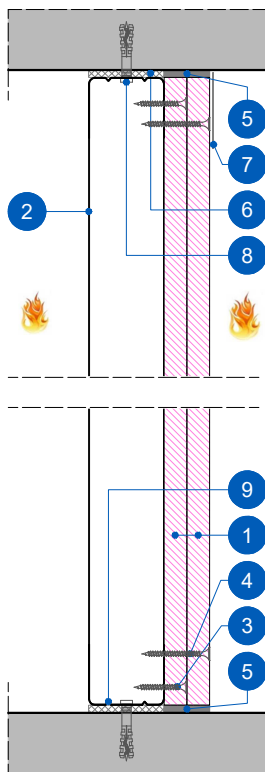


# Ε10. Αυτοφερόμενη Επένδυση μονού σκελετού 50/80, διπλής στρώσης RIGIPS Fireline 15 mm



## 1 ΚΑΤΟΨΗ

Κλίμακα: 1:5



## 2 ΤΟΜΗ

Κλίμακα: 1:5

### ΥΠΟΜΝΗΜΑ ΥΛΙΚΩΝ

1. Γυψοσανίδα Rigips FIRELINE 15 (τύπος DF), 15 mm, αντίδραση στην φωτιά A2-s1, d0
2. Ορθοστάτης RIGIPS C 50/50/50, πάχους 0,6 mm ανά 600 mm
3. Βίδες TYP 212 TN 3.5x25mm
4. Βίδες TYP 212 TN 3.5x45mm
5. Υλικά αρμολόγησης Rigips/ Gyproc
6. Ηχομονωτική ταινία Rigips
7. Υαλοταινία - Χαρτοταινία Rigips-Gyproc/ Υαλοταινία Fibatape
8. Εκτονούμενο μεταλλικό βύσμα Rigips
9. Στρωτήρας Rigips U 40/50/40, πάχους 0,6 mm στερεωμένος με μεταλλικό βύσμα ανά 500 mm

Έκθεση στην φωτιά και από τις δύο όψεις