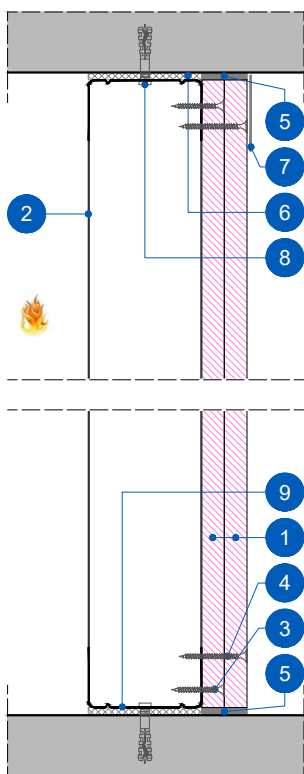


1 ΚΑΤΟΨΗ

Κλίμακα: 1:5



2 ΤΟΜΗ

Κλίμακα: 1:5

ΥΠΟΜΝΗΜΑ ΥΛΙΚΩΝ

1. Γυψοσανίδα Rigips FIRELINE 15 (τύπος DF), 15 mm, αντίδραση στην φωτιά A2-s1, d0
2. Ορθοστάτης RIGIPS C 75/50, πάχους 0,6 mm ανά 600 mm
3. Βίδες TYP 212 TN 3.5x35mm
4. Βίδες TYP 212 TN 3.5x45mm
5. Υλικά αρμολόγησης Rigips/ Gyproc
6. Ηχομονωτική ταινία Rigips
7. Υαλοταινία - Χαρτοταινία Rigips-Gyproc/ Υαλοταινία Fibatape
8. Εκτονούμενο βύσμα Rigips
9. Στρωτήρας Rigips U 75/40, πάχους 0,6 mm στερεωμένος με ειδικό βύσμα ανά 500 mm

Έκθεση στην φωτιά από την όψη του μεταλλικού σκελετού