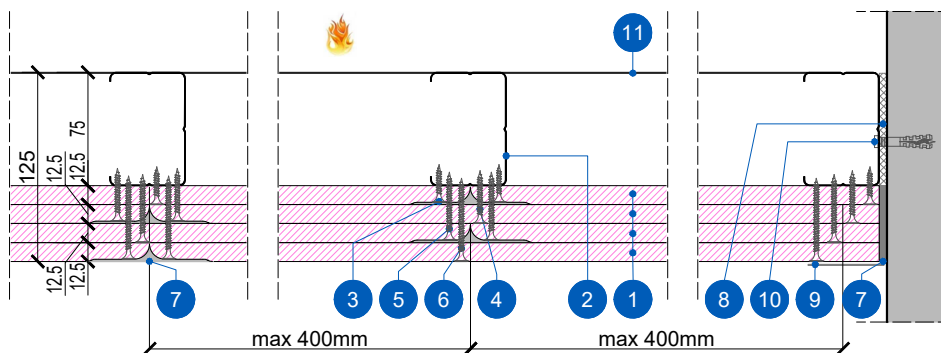
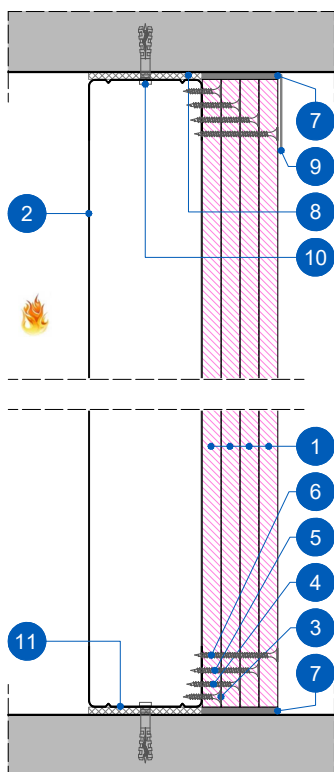


Ε15. Αυτοφερόμενη Επένδυση μονού σκελετού 75/125, τετραπλής στρώσης RIGIPS Fireline 12.5 mm



1 ΚΑΤΟΨΗ

Κλίμακα: 1:5



2 ΤΟΜΗ

Κλίμακα: 1:5

ΥΠΟΜΝΗΜΑ ΥΛΙΚΩΝ

1. Γυψοσανίδα Rigips FIRELINE 13 (τύπος DF), 12.5 mm, αντίδραση στην φωτιά A2-s1, d0
2. Ορθοστάτης RIGIPS C 50/75/50, πάχους 0,6 mm ανά 400 mm
3. Βίδες TYP 212 TN 3.5x25mm
4. Βίδες TYP 212 TN 3.5x35mm
5. Βίδες TYP 212 TN 3.5x45mm
6. Βίδες TYP 212 TN 3.5x65mm
7. Υλικά αρμολόγησης Rigips/ Gyproc
8. Ηχομονωτική ταινία Rigips
9. Υαλοταινία - Χαρτοταινία Rigips-Gyproc/ Υαλοταινία Fibatape
10. Εκτονούμενο μεταλλικό βύσμα Rigips
11. Στρωτήρας Rigips U 40/75/40, πάχους 0,6 mm στερεωμένος με μεταλλικό βύσμα ανά 500 mm

Έκθεση στην φωτιά από την όψη του μεταλλικού σκελετού