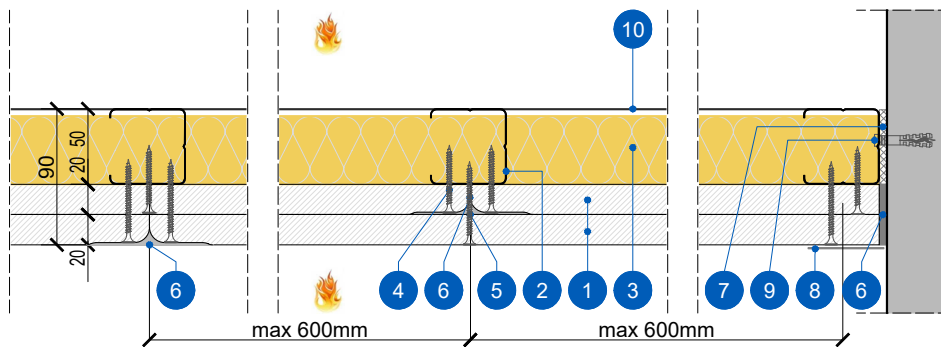
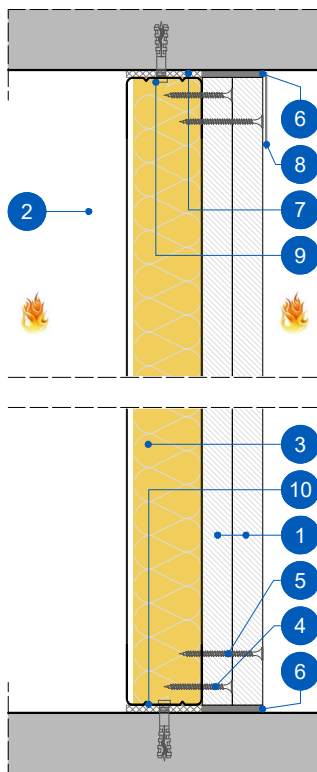


Ε16. Αυτοφερόμενη Επένδυση μονού σκελετού 50/90, διπλής στρώσης Glasroc F 20 mm



1 ΚΑΤΟΨΗ

Κλίμακα: 1:5



2 ΤΟΜΗ

Κλίμακα: 1:5

ΥΠΟΜΝΗΜΑ ΥΛΙΚΩΝ

1. Γυψόπλακα Rigips Glasroc F 20 (τύπος GM-F-H1), 20 mm, αντίδραση στην φωτιά A1
2. Ορθοστάτης RIGIPS C 50/50/50, πάχους 0,6 mm ανά 600 mm
3. Ορυκτοβάμβακας ISOVER 4+, 45 mm, 11,5 kg/m³, αντίδραση στην φωτιά A1
4. Βίδες Glasroc F μήκος 40mm
5. Βίδες Glasroc F μήκος 58mm
6. Υλικά αρμολόγησης Rigips/ Gyproc
7. Ηχομονωτική ταινία Rigips
8. Υαλοταινία - Χαρτοταινία Rigips-Gyproc/ Υαλοταινία Fibatape
9. Εκτονούμενο μεταλλικό βύσμα Rigips
10. Στρωτήρας Rigips U 40/50/40, πάχους 0,6 mm στερεωμένος με μεταλλικό βύσμα ανά 500 mm

Έκθεση στην φωτιά και από τις δύο όψεις