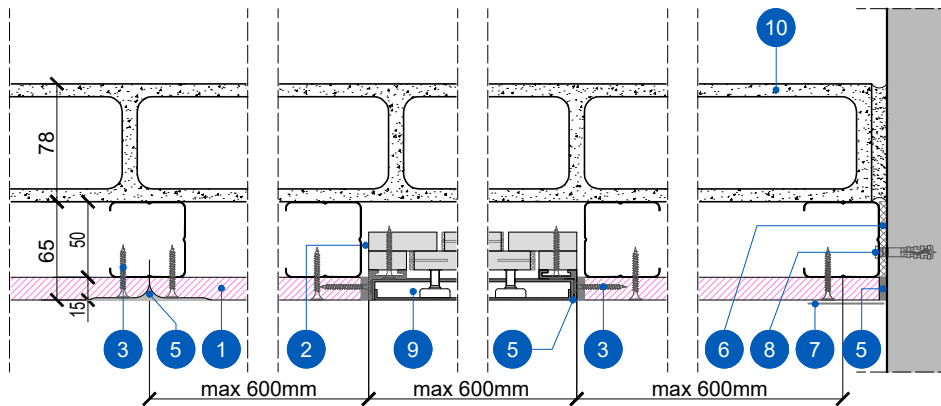
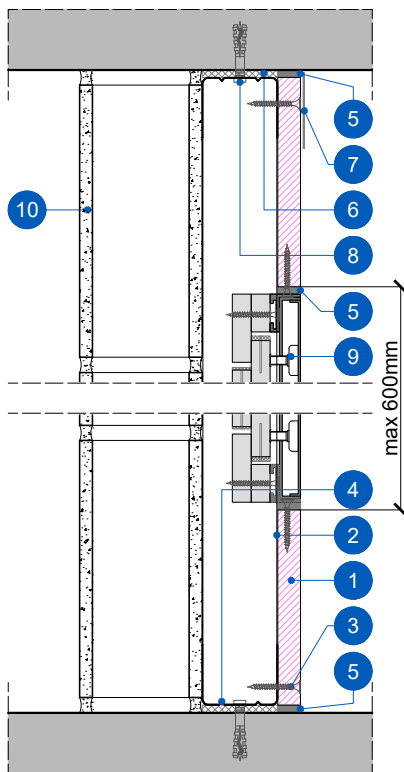


Ε5. Επένδυση μονού σκελετού 50/65, μονής στρώσης RIGIPS Fireline 15 mm με θυρίδα επίσκεψης επι ανεπίχριστης τοιχοποιίας από τσιμεντόλιθους πάχους 78 mm



1 ΚΑΤΟΨΗ

Κλίμακα: 1:5



2 ΤΟΜΗ

Κλίμακα: 1:5

ΥΠΟΜΝΗΜΑ ΥΛΙΚΩΝ

1. Γυψοσανίδα Rigips FIRELINE 15 (τύπος DF), 15 mm, αντίδραση στην φωτιά A2-s1, d0
2. Ορθοστάτης Rigips C 50/50/50, πάχους 0.6 mm ανά 600 mm
3. Βίδες TYP 212 TN 3.5x25mm
4. Στρωτήρας Rigips U 40/50/40, πάχους 0.6 mm στερεωμένος με ειδικό βύσμα ανά 500 mm
5. Υλικά αρμολόγησης Rigips/ Gyproc
6. Ηχομονωτική ταινία Rigips
7. Υαλοταινία - Χαρτοταινία Rigips-Gyproc/ Υαλοταινία Fibatape
8. Εκτονούμενο μεταλλικό βύσμα Rigips
9. Θυρίδα επίσκεψης 600x600mm
10. Ανεπίχριστης τοιχοποιίας από τσιμεντόλιθους πάχους 78 mm