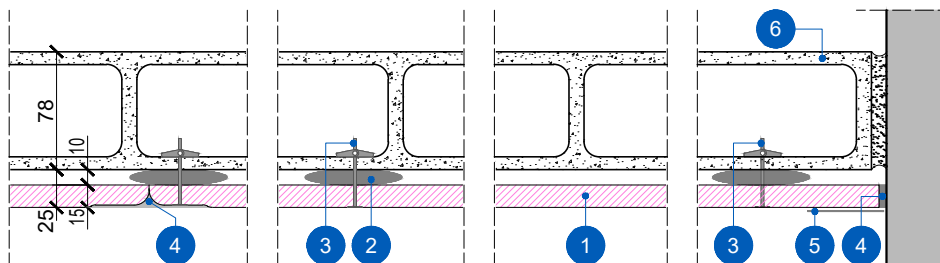
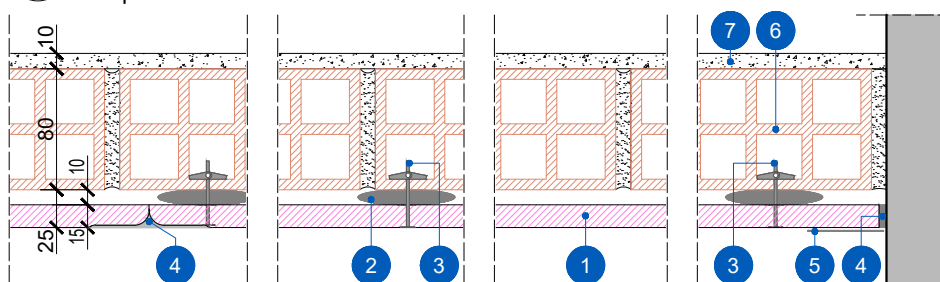


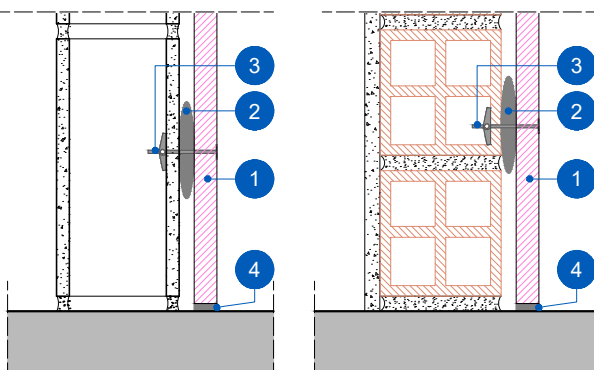
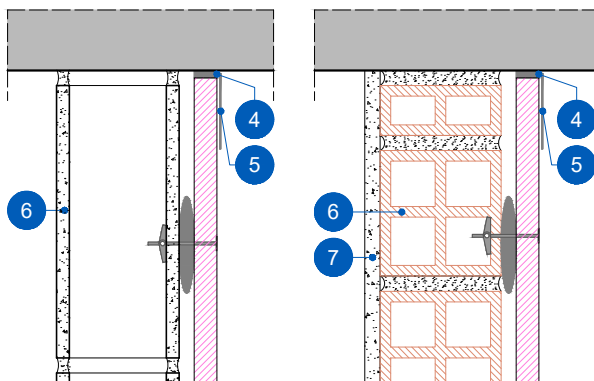
Ε6. Επένδυση μονής στρώσης RIGIPS Fireline 15 mm επί ανεπίχριστης τοιχοποιίας από τσιμεντόλιθους ή πορομπετόν ή τούβλου* πάχους 78 mm



1α ΚΑΤΟΨΗ
Κλίμακα: 1:5



1β ΚΑΤΟΨΗ
Κλίμακα: 1:5



2α ΤΟΜΗ
Κλίμακα: 1:5

2β ΤΟΜΗ
Κλίμακα: 1:5

ΥΠΟΜΝΗΜΑ ΥΛΙΚΩΝ

1. Γυψοσανίδα Rigips FIRELINE 15 (τύπος DF), 15 mm, αντίδραση στην φωτιά A2-s1, d0, επικολλημένη με κόλλα βάσεως γύψου RIFIX και μηχανικά στερεωμένη με μεταλλικά αγκύρια (3/m²)
2. Κόλλα βάσεως γύψου Rigips RIFIX
3. Μεταλλικά βύσματα τύπου 'Fischer KDV 4' διάστασης 4,5*100mm, τοποθετημένα ανά 3 τεμάχια/m²
4. Υλικά αρμολόγησης Rigips/ Gyproc
5. Υαλοταινία - Χαρτοταινία Rigips-Gyproc/ Υαλοταινία Fibatape
6. Ανεπίχριστη τοιχοποιία από τσιμεντόλιθους πάχους 78mm ή πορομπετόν ή οπτοπλινθοδομή* πάχους 80 mm
7. Παραδοσιακός σοβάς πάχους 10 mm

*Ο υπολογισμός για την οπτοπλινθοδομή αφορά σε τοιχοποιία με επιχρισμένη την μη εκτεθειμένη όψη της στη φωτιά με παραδοσιακό σοβά πάχους 10 mm