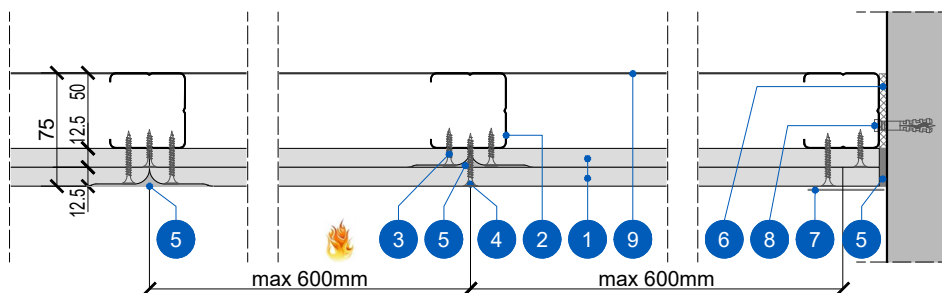
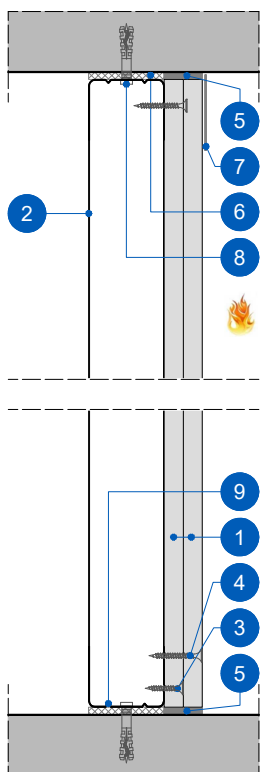


## Ε7. Αυτοφερόμενη επένδυση μονού σκελετού 50/75, διπλής στρώσης RIGIPS Wallboard 12.5 mm



### 1 ΚΑΤΟΨΗ

Κλίμακα: 1:5



### 2 ΤΟΜΗ

Κλίμακα: 1:5

#### ΥΠΟΜΝΗΜΑ ΥΛΙΚΩΝ

1. Γυψοσανίδα Rigips WALLBOARD 13 (τύπος A), 12.5 mm, αντίδραση στη φωτιά A2-s1, d0
2. Ορθοστάτης RIGIPS C 50/50/50, πάχους 0,6 mm ανά 600 mm
3. Βίδες TYP 212 TN 3.5x25mm
4. Βίδες TYP 212 TN 3.5x35mm
5. Υλικά αρμολόγησης Rigips/ Gyproc
6. Ηχομονωτική ταινία Rigips
7. Υαλοταινία - Χαρτοταινία Rigips-Gyproc/ Υαλοταινία Fibatape
8. Εκτονούμενο μεταλλικό βύσμα Rigips
9. Στρωτήρας Rigips U 40/50/40, πάχους 0,6 mm στερεωμένος με ειδικό βύσμα ανά 500 mm

Έκθεση στην φωτιά από την όψη των γυψοσανίδων