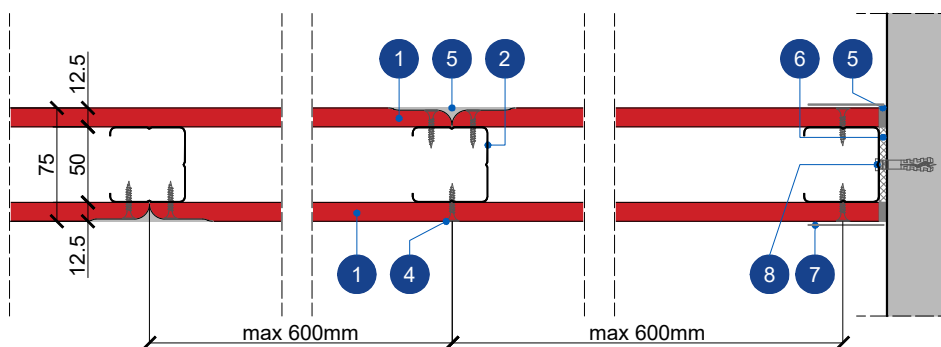
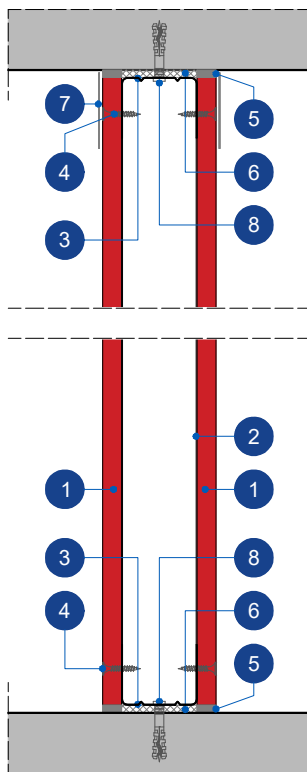


Τ1. Τοίχος μονού σκελετού 50/75, με μονή στρώση RIGIPS RF13 12,5mm



1 ΚΑΤΟΨΗ

Κλίμακα: 1:5



2 ΤΟΜΗ

Κλίμακα: 1:5

ΥΠΟΜΝΗΜΑ ΥΛΙΚΩΝ

1. Πυράντοχη Γυψοσανίδα Rigips RF 13, (ΤΥΠΟΣ DF) 12.5mm αντίδραση στη φωτιά A2-s1, d0
2. Ορθοστάτης Rigips C 50/50, πάχους 0,6mm ανά 600mm
3. Βίδες ΤΥΡ 212 TN 3,5x25mm
4. Στρωπήρας Rigips U 50/40 πάχους 0,6mm
5. Υλικό αρμολόγησης Rigips/ Gyproc
6. Ηχομονωτική ταινία Rigips
7. Χαρτοταινία- Υαλοταινία Rigips/ Gyproc /Υαλοταινία Fibatape
8. Εκτονούμενο μεταλλικό βύσμα Rigips