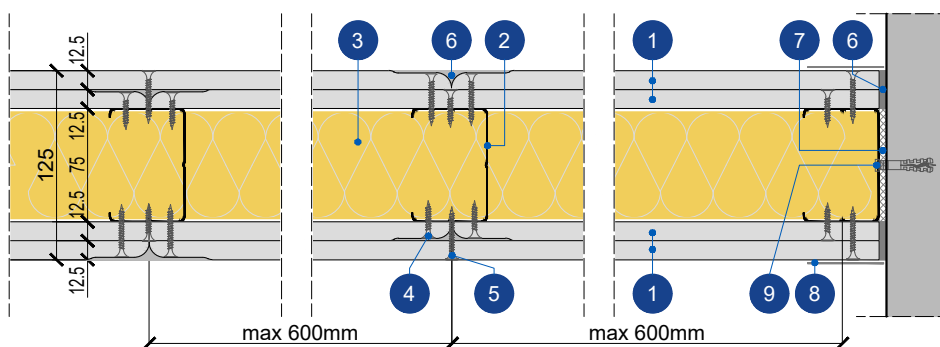
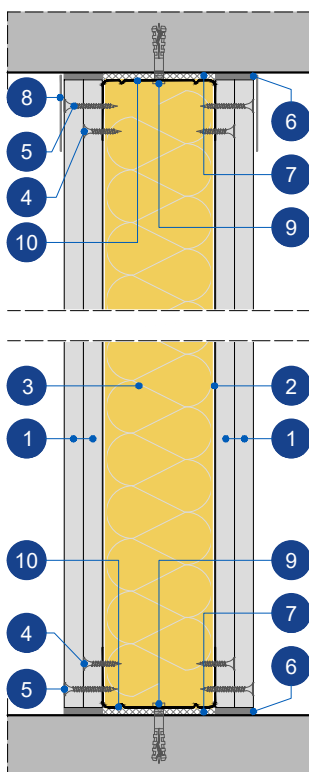


T10. Τοίχος μονού σκελετού 75/125, διπλής στρώσης γυψοσανίδας RIGIPS Wallboard 12.5 mm με ορυκτοβάμβακα ISOVER



1 ΚΑΤΟΨΗ

Κλίμακα: 1:5



2 ΤΟΜΗ

Κλίμακα: 1:5

ΥΠΟΜΝΗΜΑ ΥΛΙΚΩΝ

1. Γυψοσανίδα Rigips Wallboard 13 (τύπος A EN 520) πάχους 12.5mm, με αντίδραση στη φωτιά A2-s1,d0
2. Ορθοστάτης Rigips C 75/50, πάχους 0.6 mm ανά 600 mm
3. Ορυκτοβάμβακας ISOVER PAR , 70mm, πυκνότητας 11.5kg/m³, αντίδραση στη φωτιά A1
4. Βίδες TYP 212 TN 3.5x25mm
5. Βίδες TYP 212 TN 3.5x35mm
6. Υλικά αρμολόγησης Rigips/Gyproc
7. Ηχομονωτική ταινία Rigips
8. Υαλοταινία - Χαρτοταινία Rigips-Gyproc/ Υαλοταινία Fibatape
9. Εκτονούμενο μεταλλικό βύσμα Rigips
10. Στρωτήρας Rigips U 75/40, πάχους 0.6mm