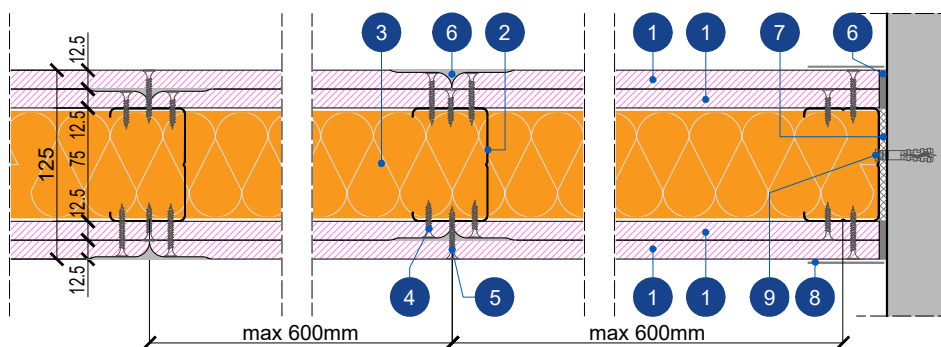
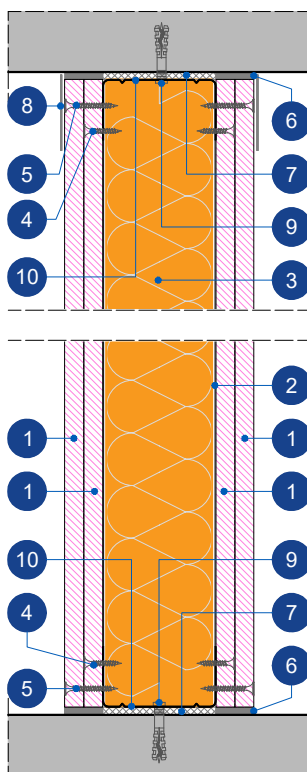


# T27. Τοίχος μονού μεταλλικού σκελετού 75/125 με RIGIPS Fireline 12.5mm με ορυκτοβάμβακα Arena 34



## 1 ΚΑΤΟΨΗ

Κλίμακα: 1:5



## 2 ΤΟΜΗ

Κλίμακα: 1:5

### ΥΠΟΜΝΗΜΑ ΥΛΙΚΩΝ

1. Γυψοσανίδα Rigips Fireline 13 (τύπος DF), 12.5 mm, αντίδραση στην φωτιά A2-s1, d0
2. Ορθοστάτης Rigips C 75/50, πάχους 0.6 mm ανά 600 mm
3. Ορυκτοβάμβακας Isover Arena 34 70mm, αντίδραση στην φωτιά A1
4. Βίδες TYP 212 TN 3.5x25mm
5. Βίδες TYP 212 TN 3.5x35mm
6. Υλικά αρμολόγησης Rigips/Gyproc
7. Ηχομονωτική ταινία Rigips
8. Υαλοταινία - Χαρτοταινία Rigips-Gyproc/ Υαλοταινία Fibatape
9. Εκτονούμενο μεταλλικό βύσμα Rigips
10. Στρωτήρας Rigips U 75/40, πάχους 0.6 mm