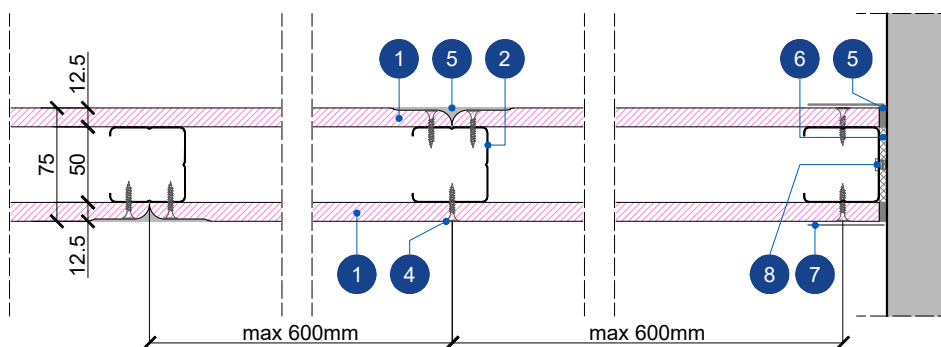
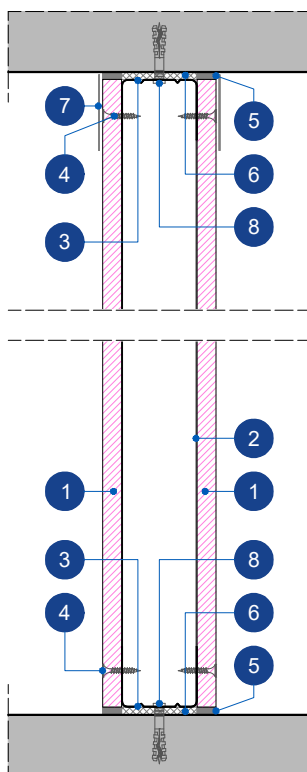


Τ3. Τοίχος μονού σκελετού 50/75, με μονή στρώση RIGIPS Fireline 12.5mm



1 ΚΑΤΟΨΗ Κλίμακα: 1:5



2 ΤΟΜΗ Κλίμακα: 1:5

ΥΠΟΜΝΗΜΑ ΥΛΙΚΩΝ

1. Γυψοσανίδα Rigips FIRELINE 13 (τύπος DF), 12.5 mm, αντίδραση στη φωτιά A2-s1, d0
2. Ορθοστάτης Rigips C 50/50, πάχους 0.6mm ανά 600mm
3. Στρωτήρας Rigips U 50/40, πάχους 0.6 mm
4. Βίδες TYP 212 TN 3.5x25mm
5. Υλικά αρμολόγησης Rigips/ Gyproc
6. Ηχομονωτική ταινία Rigips
7. Χαρτοταινία- Υαλοταινία Rigips/ Gyproc / Υαλοταινία Fibatape
8. Εκτονούμενο μεταλλικό βύσμα Rigips