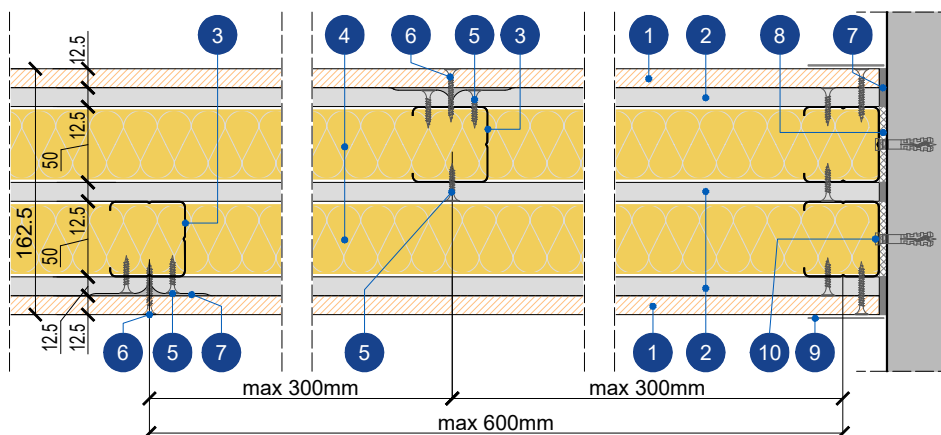
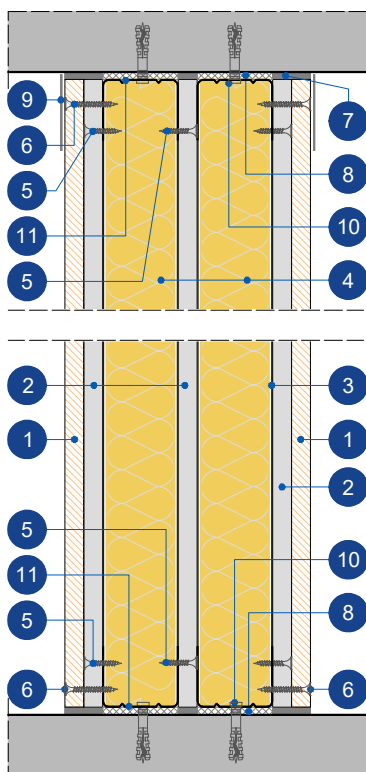


# T37. Τοίχος διπλού σκελετού 50/163, διπλής στρώσης DURAGYP Activ' Air® 12.5mm ή DURAGYP ECO 13 Activ' Air® 12.5mm και RIGIPS Wallboard 12.5mm, με RIGIPS Wallboard 12.5mm ενδιάμεσα του μεταλλικού σκελετού και ορυκτοβάμβακα



## 1 ΚΑΤΟΨΗ

Κλίμακα: 1:5



## 2 ΤΟΜΗ

Κλίμακα: 1:5

### ΥΠΟΜΝΗΜΑ ΥΛΙΚΩΝ

1. Γυψοσανίδα Rigips DURAGYP Activ' Air® (τύπος DEFH1IR), 12.5mm, ή DURAGYP ECO 13 Activ' Air® 12.5mm αντίδραση στη φωτιά A2-s1, d0
2. Γυψοσανίδα Rigips WALLBOARD 13 (τύπος α), 12.5 mm, αντίδραση στη φωτιά A2-s1, d0
3. Ορθοστάτης Rigips C 50/50, πάχους 0.6 mm ανά 600 mm
4. Ορυκτοβάμβακας ISOVER PAR 4+, 45 mm, πυκνότητας 13 kg/m<sup>3</sup>, αντίδραση στην φωτιά A1
5. Βίδες TYP 212 TN 3.5x25mm
6. Βίδες HABITO TN 4.2x38mm
7. Υλικά αρμολόγησης Rigips/Gyproc
8. Ηχομονωτική ταινία Rigips
9. Υαλοταινία - Χαρτοταινία Rigips-Gyproc/ Υαλοταινία Fibatape
10. Εκτονούμενο μεταλλικό βύσμα Rigips
11. Στρωτήρας Rigips U 50/40, πάχους 0.6 mm