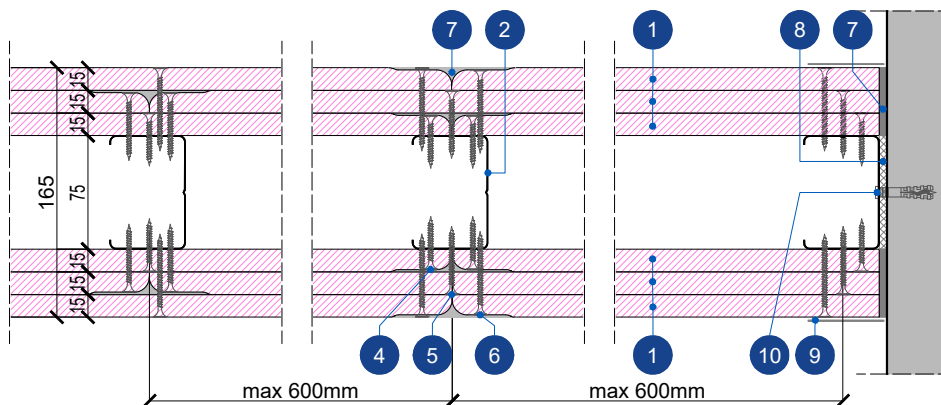
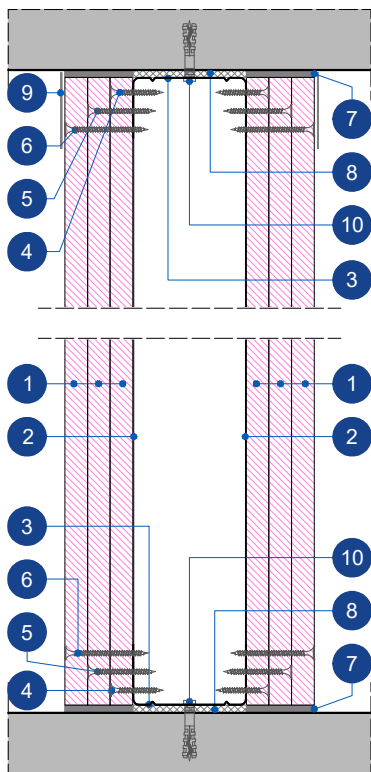


## Τ42. Τοίχος μονού σκελετού 75/165, τριπλής στρώσης RIGIPS Fireline 15 mm



### 1 ΚΑΤΟΨΗ

Κλίμακα: 1:5



### 2 ΤΟΜΗ

Κλίμακα: 1:5

### ΥΠΟΜΝΗΜΑ ΥΛΙΚΩΝ

1. Γυψοσανίδα Rigips FIRELINE 15 (τύπος DF), 15 mm, αντίδραση στην φωτιά A2-s1, d0
2. Ορθοστάτης Rigips C 75/50, πάχους 0.6 mm ανά 600 mm
3. Στρωτήρας Rigips U 75/40, πάχους 0.6 mm
4. Βίδες TYP 212 TN 3.5x25mm
5. Βίδες TYP 212 TN 3.5x45mm
6. Βίδες TYP 212 TN 3.5x55mm
7. Υλικά αρμολόγησης Rigips/Gyproc
8. Ηχομονωτική ταινία Rigips
9. Υαλοταινία - Χαρτοταινία Rigips-Gyproc/ Υαλοταινία Fibatape
10. Εκτονούμενο μεταλλικό βύσμα Rigips