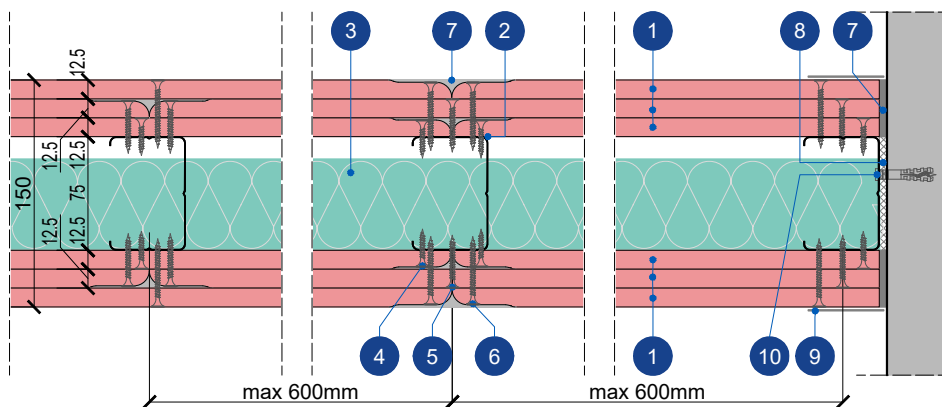
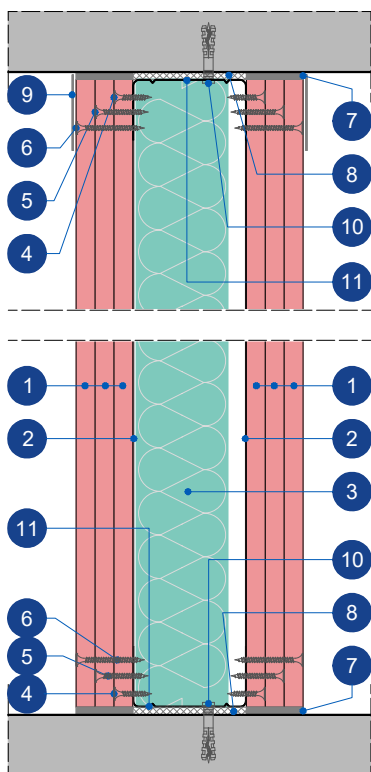


## T43. Τοίχος μονού σκελετού 75/150 τριπλής στρώσης RIGIPS RF 12.5 mm με πετροβάμβακα



### 1 ΚΑΤΟΨΗ

Κλίμακα: 1:5



### 2 ΤΟΜΗ

Κλίμακα: 1:5

### ΥΠΟΜΝΗΜΑ ΥΛΙΚΩΝ

1. Γυψοσανίδα Rigips RF13 (τύπος DF), 12.5 mm, αντίδραση στην φωτιά A2-s1, d0
2. Ορθοστάτης Rigips C 75/50, πάχους 0.6 mm ανά 600 mm
3. Πετροβάμβακας ISOVER N, 60 mm, πυκνότητας 100 kg/m<sup>3</sup>, αντίδραση στην φωτιά A1
4. Βίδες TYP 212 TN 3.5x25mm
5. Βίδες TYP 212 TN 3.5x45mm
6. Βίδες TYP 212 TN 3.5x55mm
7. Υλικά αρμολόγησης Rigips/Gyproc
8. Ηχομονωτική ταινία Rigips
9. Υαλοταινία - Χαρτοταινία Rigips-Gyproc/ Υαλοταινία Fibatape
10. Εκτονούμενο μεταλλικό βύσμα Rigips
11. Στρωτήρας Rigips U 75/40, πάχους 0.6 mm