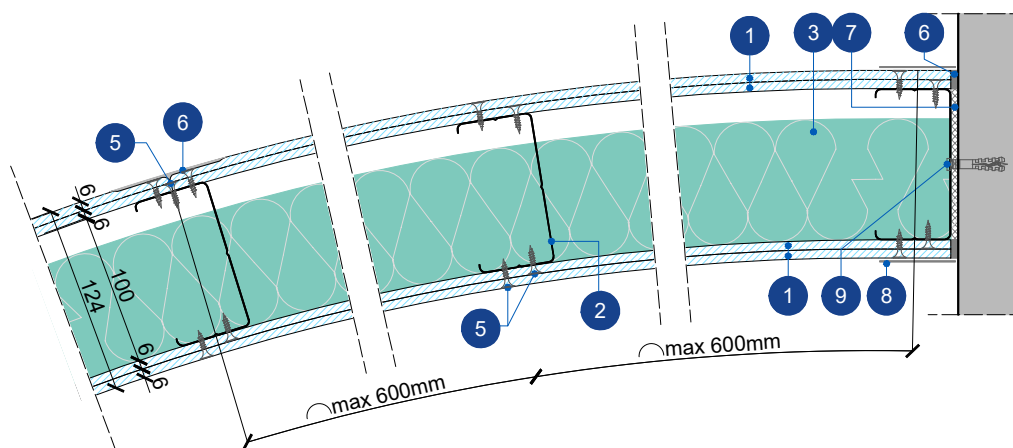
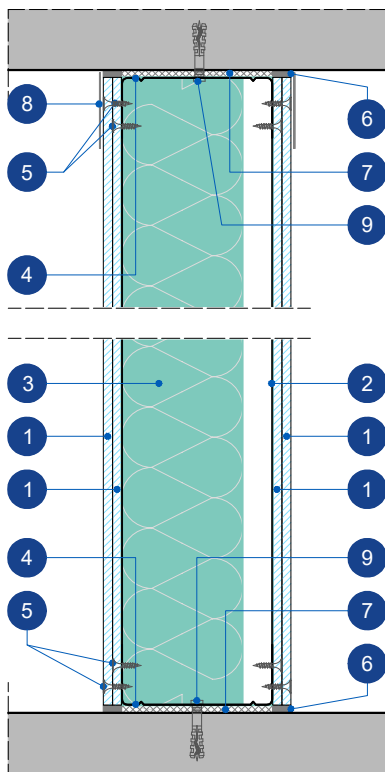


T44. Κυρτός Τοίχος μονού σκελετού 100/124, διπλής στρώσης Glasroc Reflex 6 mm και πετροβάμβακα



1 ΚΑΤΟΨΗ

Κλίμακα: 1:5



2 ΤΟΜΗ

Κλίμακα: 1:5

ΥΠΟΜΝΗΜΑ ΥΛΙΚΩΝ

1. Γυψοσανίδα Rigips GLASROC RIFLEX 6mm (τύπος GM-F H1), 6mm, αντίδραση στη φωτιά A1
2. Ορθοστάτης Rigips C 100/50, πάχους 0.6 mm ανά 600 mm
3. Πετροβάμβακας ISOVER N, 80mm, πυκνότητας 100 kg/m³, αντίδραση στην φωτιά A1
4. Εύκαμπτος στρωτήρας RIGIPS U 40/100/40, πάχους 0.6 mm
5. Βίδες Rigips 3.9x19mm
6. Υλικά αρμολόγησης Rigips/Gyproc
7. Ηχομονωτική ταινία Rigips
8. Υαλοταινία - Χαρτοταινία Rigips-Gyproc/ Υαλοταινία Fibatape
9. Εκτονούμενο μεταλλικό βύσμα Rigips