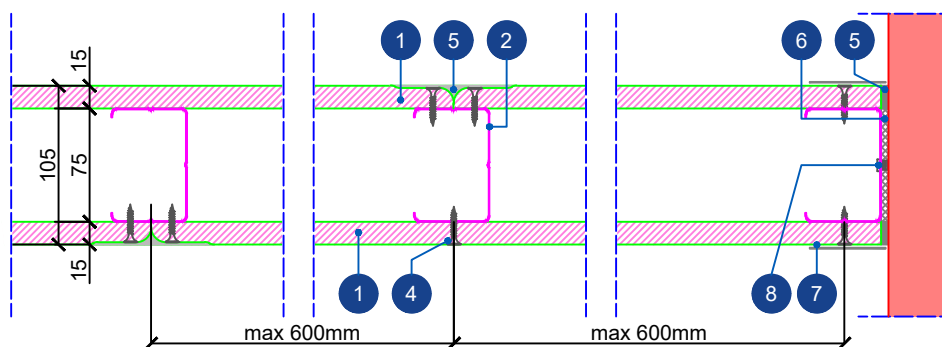
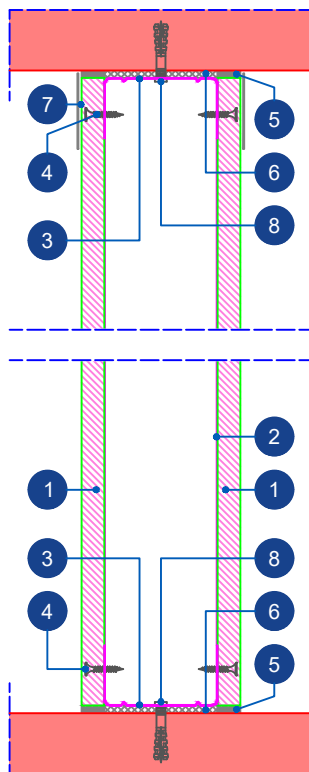


T5. Τοίχος μονού σκελετού 75/105, μονής στρώσης RIGIPS Fireline 15mm



1 ΚΑΤΟΨΗ

Κλίμακα: 1:5



2 ΤΟΜΗ

Κλίμακα: 1:5

ΥΠΟΜΝΗΜΑ ΥΛΙΚΩΝ

1. Γυψοσανίδα Rigips FIRELINE 15 (τύπος DF), 15mm, αντίδραση στη φωτιά A2-s1, d0
2. Ορθοστάτης Rigips C 75/50, πάχους 0.6mm ανά 600 mm
3. Στρωτήρας Rigips U 75/40, πάχους 0.6mm
4. Βίδες TYP 212 TN 3.5x25mm
5. Υλικά αρμολόγησης Rigips/ Gyproc
6. Ηχομονωτική ταινία Rigips
7. Χαρτοταινία- Υαλοταινία Rigips/ Gyproc / Υαλοταινία Fibatape
8. Εκτονούμενο μεταλλικό βύσμα Rigips