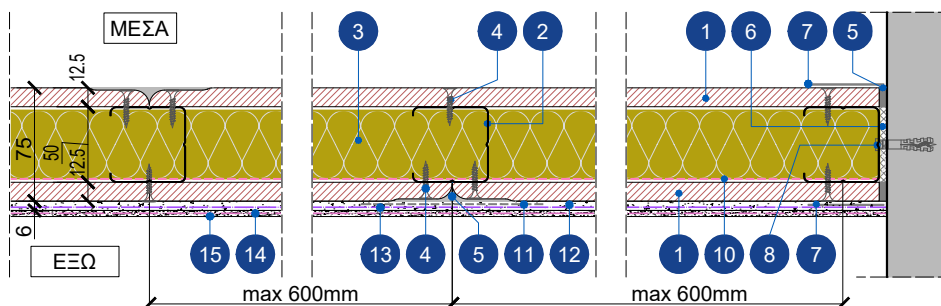
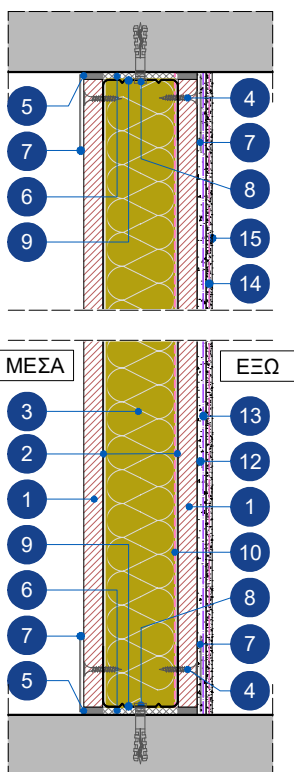


# T50. Εξωτερικός Τοίχος για ΣΕΘ ειδικού μονού σκελετού 50/75, μονής στρώσης Aquaroc 12.5mm με ορυκτοβάμβακα



## 1 ΚΑΤΟΨΗ

Κλίμακα: 1:5



## 2 ΤΟΜΗ

Κλίμακα: 1:5

### ΥΠΟΜΝΗΜΑ ΥΛΙΚΩΝ

1. Τσιμεντοσανίδα Aquaroc 13 (τύπος τσιμεντοσανίδα), 12.5 mm, αντίδραση στην φωτιά A2-s1, d0
2. Αντιδιαβρωτικός ορθοστάτης C 50/50, κατηγορίας C3 Hoch ανά 600 mm
3. Ορυκτοβάμβακας ISOVER TWIN 50mm ή ISOVER Akusto 50mm αντίδραση στην φωτιά A1
4. Βίδες Rigips GOLD TN Τσιμεντοσανίδας 3.5x25mm
5. Υλικά αρμολόγησης Rigips/Gyproc
6. Ηχομονωτική ταινία Rigips
7. Υαλοταινία - Χαρτοταινία Rigips-Gyproc/ Υαλοταινία Fibatape
8. Εκτονούμενο βύσμα Rigips
9. Αντιδιαβρωτικός στρωτήρας U 50/40, κατηγορίας C3 Hoch στερεωμένος με ειδικό βύσμα ανά 500mm
10. Διαπνέουσα αδιάβροχη μεμβράνη SYNTODEFENSE®
11. Αντιαλκαλική υαλοταινία Fibatape AR
12. Βασικό επίχρισμα Glasroc X SKIM, αντίδραση στην φωτιά A1
13. Αντιαλκαλικό υαλόπλεγμα Weber.therm RE 160 gr/m<sup>2</sup>
14. Αστάρι Weber ακρυλικό/σιλικονούχο/υδρούαλου
15. Τελικό επίχρισμα Weber ακρυλικό/σιλικονούχο/υδρούαλου κοκκομετρίας 1.5mm