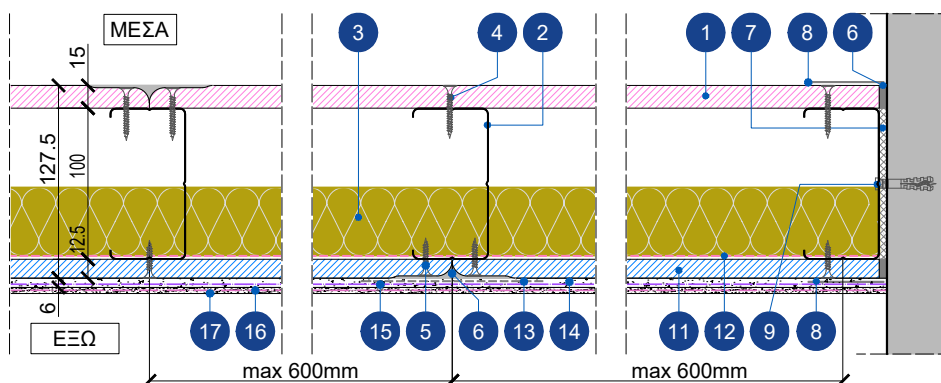
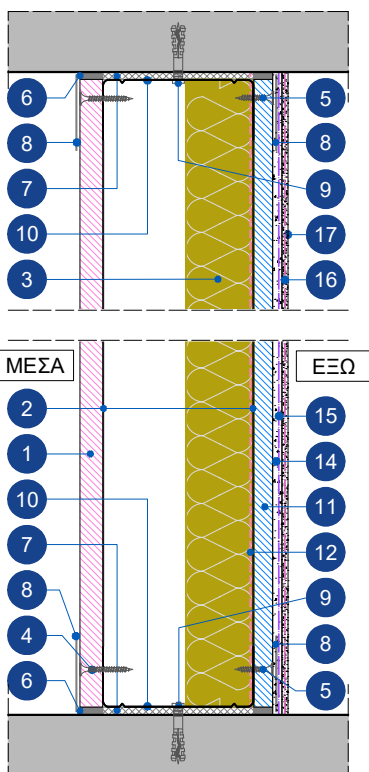


# T51. Εξωτερικός Τοίχος για ΣΕΘ ειδικού μονού σκελετού 100/128, μονής στρώσης Glasroc X 12.5 mm και RIGIPS Fireline 15mm με ορυκτοβάμβακα



## 1 ΚΑΤΟΨΗ

Κλίμακα: 1:5



## 2 ΤΟΜΗ

Κλίμακα: 1:5

### ΥΠΟΜΝΗΜΑ ΥΛΙΚΩΝ

1. Γυψοσανίδα Rigips FIRELINE 15 (τύπος DF), 15 mm, αντίδραση στην φωτιά A2-s1, d0
2. Ειδικός ορθοστάτης HSF 100 mm, 1.2 mm ανά 600 mm
3. Ορυκτοβάμβακας ISOVER TWIN, 50mm ή ISOVER Akusto 50mm, αντίδραση στη φωτιά A1
4. Βίδες TYP 212 TN 3.5x25mm
5. Βίδες Glasroc X 25mm ή βίδες Rigips Gold TN Τσιμεντοσανίδας 3.5x25mm
6. Υλικά αρμολόγησης Rigips/Gyproc
7. Ηχομονωτική ταινία Rigips
8. Υαλοταινία - Χαρτοταινία Rigips-Gyproc/ Υαλοταινία Fibatape
9. Εκτονούμενο μεταλλικό βύσμα 6/60 Rigips
10. Ειδικός στρωτήρας HSF 100 mm, 1.2 mm στερεωμένος με ειδικό βύσμα ανά 600 mm
11. Υαλο-ινοπλισμένη γυψοσανίδα Glasroc X (τύπος GM- DFH1IR), 12.5 mm, αντίδραση στην φωτιά A1
12. Διαπνέουσα αδιάβροχη μεμβράνη SYNTODEFENSE®
13. Αυτοκόλλητη ταινία κάλυψης αρμών Rigips Glasroc X tape ή αντιαλκαλική υαλοταινία Fibatape AR
14. Βασικό επίχρισμα Glasroc X SKIM, αντίδραση στην φωτιά A1
15. Αντιαλκαλικό υαλόπλεγμα Weber.therm RE 160 gr/m<sup>2</sup>
16. Αστάρι Weber ακρυλικό/σιλικονούχο/υδρούαλου
17. Τελικό επίχρισμα Weber ακρυλικό/σιλικονούχο/υδρούαλου κοκκομετρίας 1.5mm