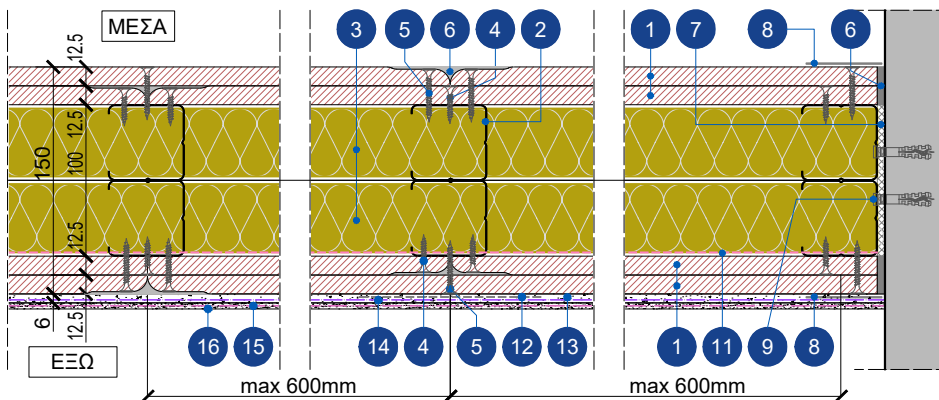
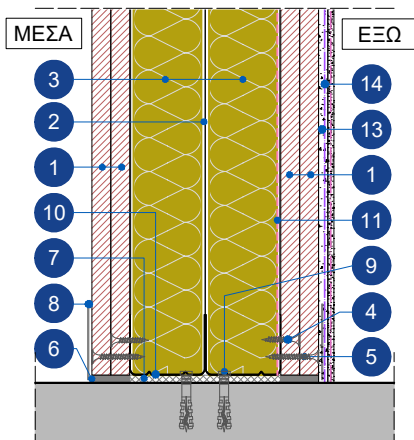
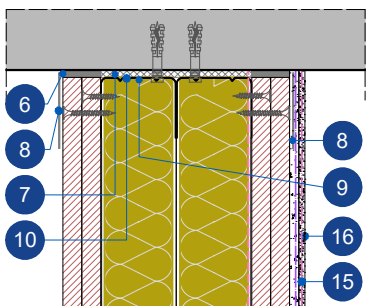


T54. Εξωτερικός Τοίχος ειδικού διπλού σκελετού 50/150 διπλής στρώσης Aquaroc 12.5 mm με ορυκτοβάμβακα



1 ΚΑΤΟΨΗ

Κλίμακα: 1:5



ΥΠΟΜΝΗΜΑ ΥΛΙΚΩΝ

1. Τσιμεντοσανίδα Aquaroc 13 (τύπος τσιμεντοσανίδα), 12.5 mm, αντίδραση στην φωτιά A2-s1, d0
2. Αντιδιαβρωτικός ορθοστάτης C 50/50, κατηγορίας C3 Hoch ανά 600 mm
3. Ορυκτοβάμβακας ISOVER TWIN, 50mm ή ISOVER Akusto 50mm αντίδραση στη φωτιά A1
4. Βίδες Rigips GOLD TN Τσιμεντοσανίδας 3.5x25mm
5. Βίδες Rigips GOLD TN Τσιμεντοσανίδας 3.5x35mm
6. Υλικά αρμολόγησης Rigips/Gyproc
7. Ηχομονωτική ταινία Rigips
8. Υαλοταινία - Χαρτοταινία Rigips-Gyproc/ Υαλοταινία Fibatape
9. Εκτονούμενο μεταλλικό βύσμα Rigips
10. Αντιδιαβρωτικός στρωτήρας U 50/40, κατηγορίας C3 Hoch στερεωμένος με ειδικό βύσμα ανά 500 mm
11. Διαπνέουσα αδιάβροχη μεμβράνη SYNTOLIGHT®
12. Αντιαλκαλική υαλοταινία Fibatape AR
13. Βασικό επίχρισμα Glasroc X SKIM, αντίδραση στην φωτιά A1
14. Αντιαλκαλικό υαλόπλεγμα Weber.therm RE 160 gr/m²
15. Αστάρι Weber ακρυλικό/σιλικονούχο/υδρούαλου
16. Τελικό επίχρισμα Weber ακρυλικό/σιλικονούχο/υδρούαλου κοκκομετρίας 1.5mm

2 ΤΟΜΗ

Κλίμακα: 1:5