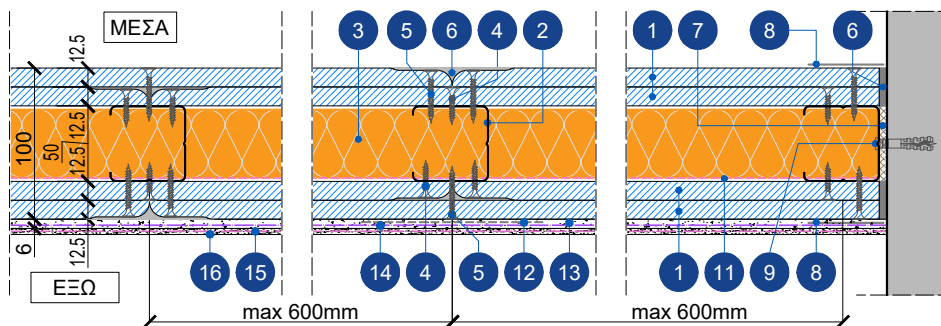
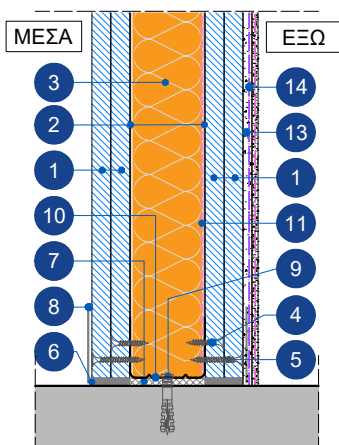
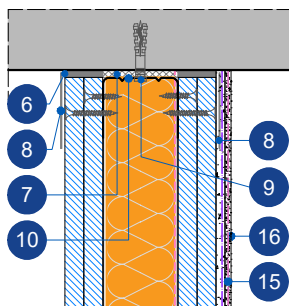


T55. Εξωτερικός Τοίχος ειδικού μονού σκελετού 50/100, διπλής στρώσης Glasroc X 12.5 mm με ορυκτοβάμβακα



1 ΚΑΤΟΨΗ

Κλίμακα: 1:5



2 ΤΟΜΗ

Κλίμακα: 1:5

ΥΠΟΜΝΗΜΑ ΥΛΙΚΩΝ

1. Υαλο-ινοπλισμένη γυψοσανίδα Glasroc X (τύπος GM- FH11R), 12.5 mm, αντίδραση στην φωτιά A1
2. Αντιδιαβρωτικός ορθοστάτης C 50/50, κατηγορίας C3 Hoch ανά 600 mm
3. Ορυκτοβάμβακας ISOVER ARENA34, 45 mm, αντίδραση στην φωτιά A1
4. Βίδες Glasroc X 25mm ή βίδες Rigips Gold TN Τσιμεντοσανίδας 3.5x25mm
5. Βίδες Rigips Gold TN Τσιμεντοσανίδας 3.5x35mm
6. Υλικά αρμολόγησης Rigips/Gyproc
7. Ηχομονωτική ταινία Rigips
8. Υαλοταινία - Χαρτοταινία Rigips-Gyproc/ Υαλοταινία Fibatape
9. Εκτονούμενο μεταλλικό βύσμα Rigips
10. Αντιδιαβρωτικός στρωτήρας U 50/40, κατηγορίας C3 Hoch
11. Διαπνέουσα αδιάβροχη μεμβράνη SYNTODEFENSE®
12. Αντιαλκαλική υαλοταινία Fibatape AR
13. Βασικό επίχρισμα Glasroc X SKIM, αντίδραση στην φωτιά A1
14. Αντιαλκαλικό υαλόπλεγμα Weber.therm RE 160 gr/m²
15. Αστάρι Weber ακρυλικό/σιλικονούχο/υδρούαλου
16. Τελικό επίχρισμα Weber ακρυλικό/σιλικονούχο/υδρούαλου κοκκομετρίας 1.5mm