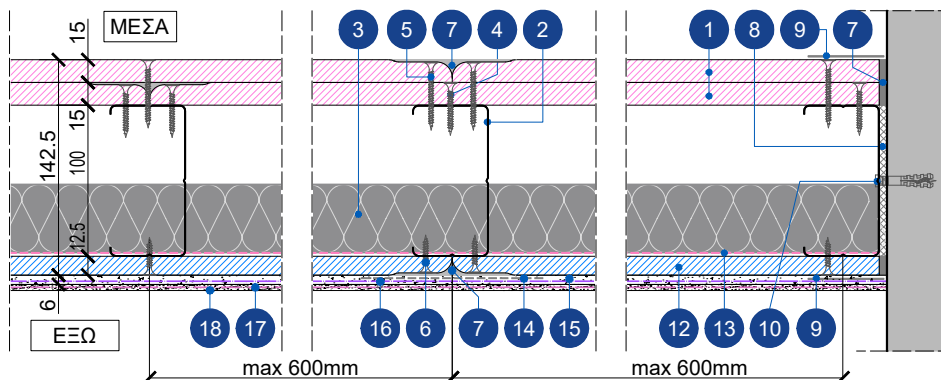
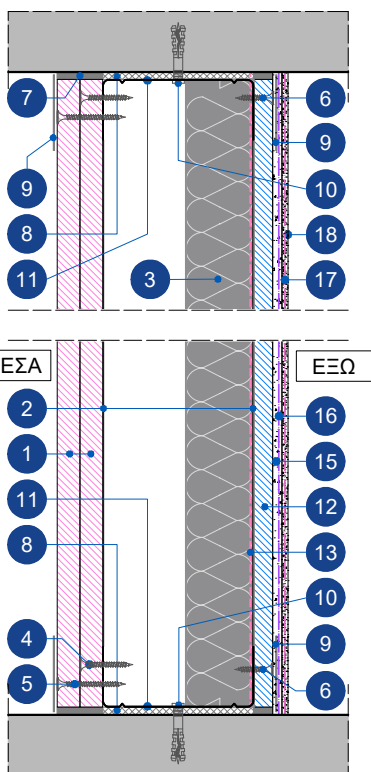


# T56. Εξωτερικός Τοίχος για ΣΕΘ ειδικού μονού σκελετού 100/143, μονής στρώσης Glasroc X 12.5 mm και διπλής RIGIPS Fireline 15mm με πετροβάμβακα



## 1 ΚΑΤΟΨΗ

Κλίμακα: 1:5



## 2 ΤΟΜΗ

Κλίμακα: 1:5

### ΥΠΟΜΝΗΜΑ ΥΛΙΚΩΝ

1. Γυψοσανίδα Rigips FIRELINE 15 (τύπος DF), 15 mm, αντίδραση στην φωτιά A2-s1,d0
2. Ειδικός ορθοστάτης HSF 100 mm, 1.2 mm ανά 600 mm
3. Πετροβάμβακας Isover FASSIL βάρους 50 kg/m<sup>2</sup>, 50 mm αντίδραση στην φωτιά A1
4. Βίδες TYP 212 TN 3.5x25mm
5. Βίδες TYP 212 TN 3.5x45mm
6. Βίδες Glasroc X 25mm ή βίδες Rigips Gold TN Τσιμεντοσανίδας 3.5x25mm
7. Υλικά αρμολόγησης Rigips/Gyproc
8. Ηχομονωτική ταινία Rigips
9. Υαλοταινία - Χαρτοταινία Rigips-Gyproc/ Υαλοταινία Fibatape
10. Εκτονούμενο μεταλλικό βύσμα 6/60 Rigips
11. Ειδικός στρωτήρας HSF 100 mm, 1.2 mm
12. Υαλο-ινοπλισμένη γυψοσανίδα Glasroc X (τύπος GM- FH11R), 12.5 mm, αντίδραση στην φωτιά A1
13. Διαπνέουσα αδιάβροχη μεμβράνη SYNTODEFENSE®
14. Αυτοκόλλητη ταινία κάλυψης αρμών Rigips Glasroc X tape ή αντιαλκαλική υαλοταινία Fibatape AR
15. Βασικό επίχρισμα Glasroc X SKIM, αντίδραση στην φωτιά A1
16. Αντιαλκαλικό υαλόπλεγμα Weber.therm RE 160 gr/m<sup>2</sup>
17. Αστάρι Weber ακρυλικό/σιλικονούχο/υδρούαλου
18. Τελικό επίχρισμα Weber ακρυλικό/σιλικονούχο/υδρούαλου κοκκομετρίας 1.5mm