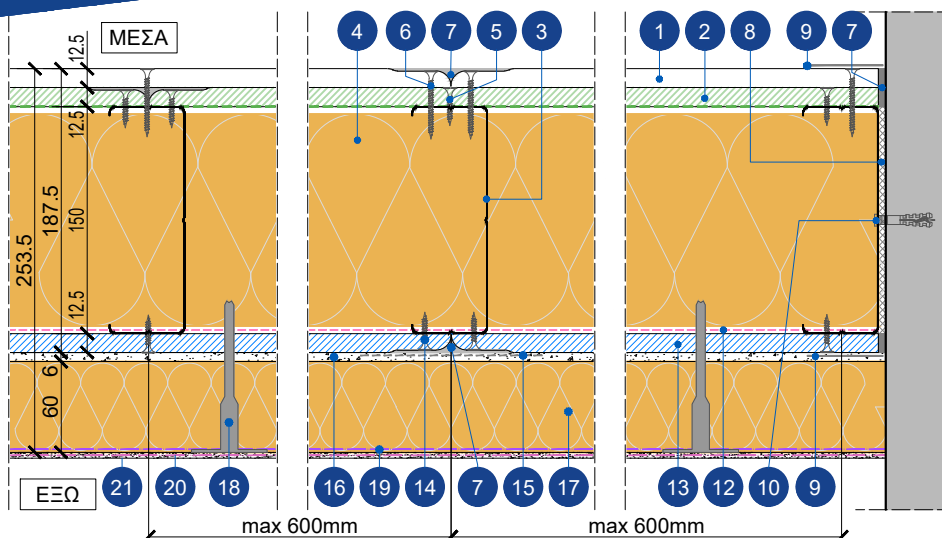
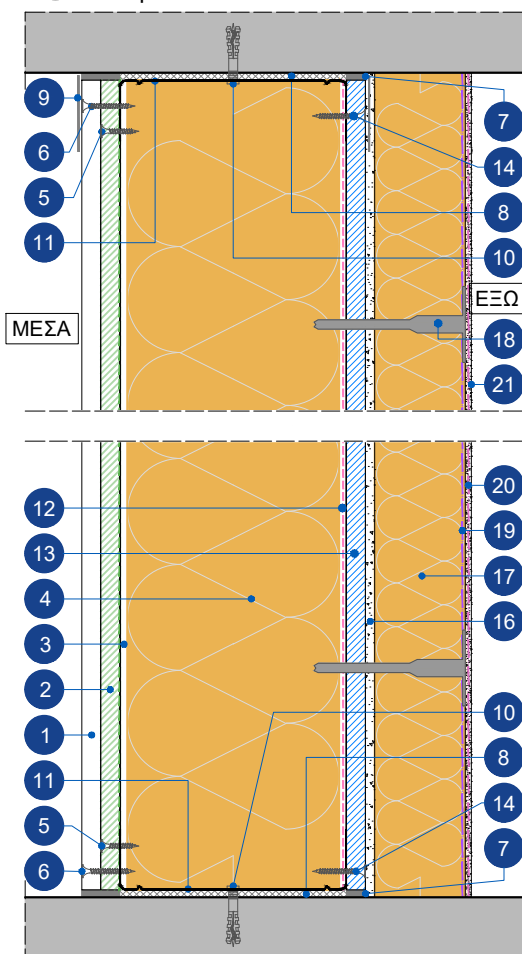


# T57. Εξωτερικός Τοίχος ειδικού μονού σκελετού 150/254, μονής στρώσης Glasroc X 12.5 mm εξωτερικά και διπλής εσωτερικά με HABITO και GYPROC VAPOR με ορυκτοβάμβακα και ΣΕΘ WEBER



## 1 ΚΑΤΟΨΗ

Κλίμακα: 1:5



## 2 ΤΟΜΗ

Κλίμακα: 1:5

### ΥΠΟΜΝΗΜΑ ΥΛΙΚΩΝ

1. Ινογυψοσανίδα Rigips HABITO FORTE 12.5mm (τύπου DFIR) ή Ινογυψοσανίδα DURAGYP Activ' Air® (τύπος DEFH1IR), 12.5 mm
2. Γυψοσανίδα με επικάλυψη αλουμινίου Gyproc VAPOR (τύπος A), 12.5 mm, αντίδραση στη φωτιά A2-s1, d0
3. Ορθοστάτης εξωτερικής χρήσης Zn-Mg Rigips C 50/150/50, πάχους 0.8 mm ανά 600mm
4. Ορυκτοβάμβακας ISOVER Clima34 G3 βάρους 55 kgr/m<sup>3</sup>, 140 mm, αντίδραση στην φωτιά A2-s1, d0
5. Βίδες TYP 212 TN 3.5x25mm
6. Βίδες HABITO TN 4.2x42mm
7. Υλικά αρμολόγησης Rigips/Gyproc
8. Ηχομονωτική ταινία Rigips
9. Υαλοταινία - Χαρτοταινία Rigips-Gyproc/ Υαλοταινία Fibatape
10. Εκτονούμενο βύσμα Rigips
11. Στρωτήρας εξωτερικής χρήσης Zn-Mg Rigips U 40/150/40, πάχους 0.8 mm στερεωμένος με ειδικό βύσμα ανά 500 mm
12. Διαπνέουσα αδιάβροχη μεμβράνη SYNTODEFENSE®
13. Υαλο-ινοπλισμένη γυψοσανίδα GLASROC X (τύπος GM- DFH1IR), 12.5 mm, αντίδραση στην φωτιά A1
14. Βίδα Glasroc X 35mm ή Rigips Gold TN Τσιμεντοσανίδας 3.5x35mm
15. Αυτοκόλλητη ταινία κάλυψης αρμών Rigips Glasroc X tape ή αντιαλκαλική υαλοταινία Fibatape AR
16. Υλικό συγκόλλησης μονωτικού και βασικό επίχρισμα weber.therm Prestige, αντίδραση στην φωτιά A1
17. Ορυκτοβάμβακας Isover Clima34 G3, 60mm, αντίδραση στην φωτιά A2-s1, d0
18. Βύσμα αγκύρωσης «βιδωτό» από πολυαμίδιο, με βίδα από ατσάλι Weber.Therm TA9 PLUS VITE/100 6\*100 mm
19. Αντιαλκαλικό υαλόπλεγμα Weber.Therm RE 160 gr/m<sup>2</sup>
20. Αστάρι Weber σιλικονούχο
21. Τελικό επίχρισμα Weber ακρυλικό/σιλικονούχο/υδραύλου κοκκομετρίας 1,5mm