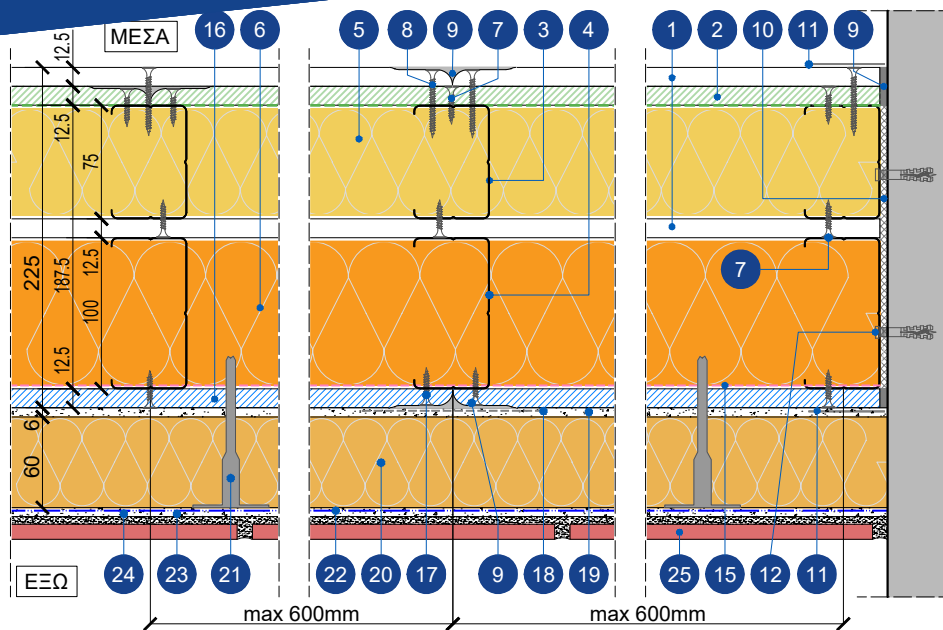
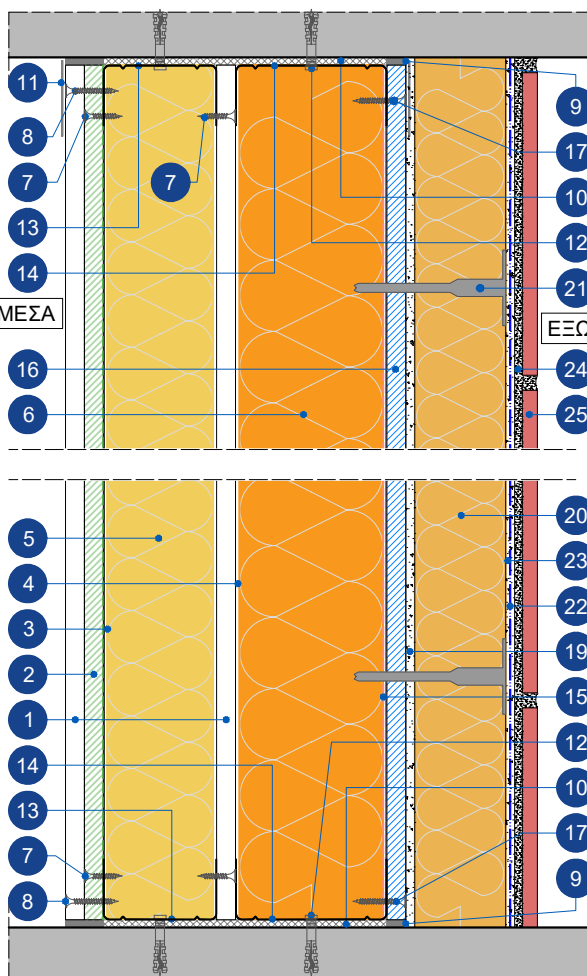


T60 Εξωτερικός τοίχος ειδικού διπλού σκελετού 291/100-75 με σύστημα θερμομόνωσης Weber Robusto Universal, μονής στρώσης Glasroc X 12.5mm εξωτερικά και διπλής εσωτερικά Habito 12,5mm ή DURAGYP Activ'Air® 12.5mm και Gyproc Vapor 12.5mm, με Habito 12.5mm ή DURAGYP Activ'Air® 12.5mm ενδιάμεσα του μεταλλικού σκελετού



1 ΚΑΤΟΨΗ
Κλίμακα: 1:5

ΥΠΟΜΝΗΜΑ ΥΛΙΚΩΝ



1. Ινογυψοσανίδα Rigips HABITO FORTE 12.5mm (τύπου DFIR) ή Ινογυψοσανίδα DURAGYP Activ' Air® (τύπος DEFH1IR), 12,5 mm
2. Γυψοσανίδα με επικάλυψη αλουμινίου Gyproc VAPOR (τύπος A), 12.5 mm, αντίδραση στη φωτιά A2-s1, d0
3. Ορθοστάτης Rigips C 75/50, πάχους 0.6 mm ανά 600 mm
4. Ορθοστάτης εξωτερικής χρήσης Zn-Mg Rigips C 50/100/50, πάχους 0.8 mm ανά 600mm
5. Ορυκτοβάμβακας Isover PAR 4+, 70 mm, πυκνότητας 11.5 kg/m³
6. Ορυκτοβάμβακας Isover ARENA 34 95mm, πυκνότητας 22 kgr/m³
7. Βίδες TYP 212 TN 3.5x25mm
8. Βίδες HABITO TN 4.2x38mm
9. Υλικά αρμολόγησης Rigips/Gyproc
10. Ηχομονωτική ταινία Rigips
11. Υαλοταινία - Χαρτοταινία Rigips-Gyproc/ Υαλοταινία Fibatape
12. Εκτονούμενο μεταλλικό βύσμα Rigips
13. Στρωτήρας Rigips U 75/40, πάχους 0.6mm
14. Στρωτήρας εξωτερικής χρήσης Zn-Mg Rigips U 40/100/40, πάχους 0.8 mm στερεωμένος με ειδικό βύσμα ανά 500 mm
15. Διαπνέουσα αδιάβροχη μεμβράνη Synto Light
16. Υαλο-ινοπλισμένη γυψοσανίδα GLASROC X (τύπος GM- FH1IR), 12.5 mm, αντίδραση στην φωτιά A1
17. Βίδα Glasroc X 25mm ή Rigips Gold TN Τιμινοτσοσανίδας 3.5x35mm
18. Αυτοκόλλητη ταινία κάλυψης αρμών Rigips Glasroc X tape ή αντιαλκαλική υαλοταινία Fibatape AR
19. Υλικό συγκόλλησης μονωτικού weber.therm AP60
20. Ορυκτοβάμβακας Isover Klima34 G3 βάρους 55 kgr/m³, 60 mm
21. Βύσμα αγκύρωσης «βιδωτό» από πολυαμίδιο, με βίδα από ατσάλι Weber.Therm TA9 PLUS VITE/100 6*100 mm
22. Χαλύβδινο πλέγμα Weber.Therm RE 1000 κατάλληλο για το σύστημα Weber.therm ROBUSTO με αποστάτες weber.therm R-D 40 για το σύστημα weber.therm ROBUSTO
23. Τιμινοτσοειδές επίχρισμα υψηλών μηχανικών αντοχών Weber.Therm INTO HP για το σύστημα Weber.Therm ROBUSTO
24. Κόλλα πλακιδίων Webercol UltraGres Top τύπου C2TES1
25. Επικάλυψη πλακιδίων ή τεχνητών - φυσικών λίθων μέγιστου βάρους 70 kgr/m²

2 ΤΟΜΗ
Κλίμακα: 1:5