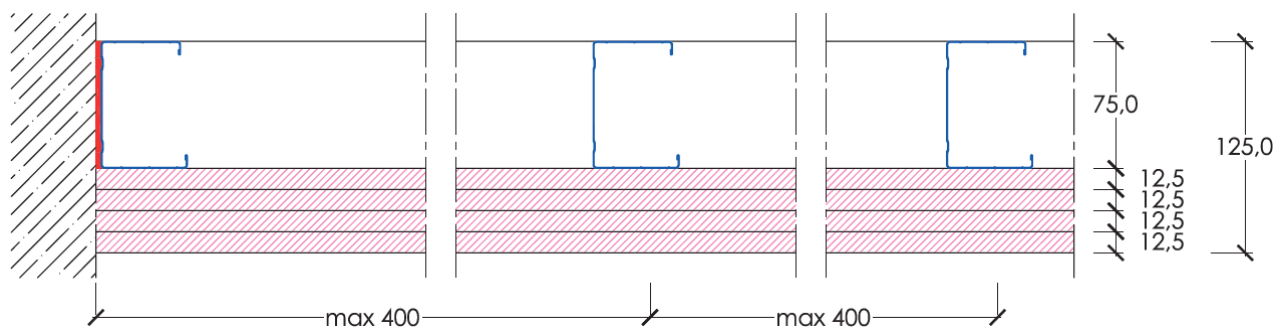


E15 – Αυτοφερόμενη Επένδυση μονού σκελετού 75/125, τετραπλής στρώσης RIGIPS FIRELINE 12.5 mm

Η αυτοφερόμενη επένδυση θα είναι τετραπλής στρώσης με γυψοσανίδες RIGIPS/GYPROC της εταιρείας SAINT-GOBAIN, στερεωμένες σε μονό μεταλλικό προφίλ (ορθοστάτες) RIGIPS CW75 πάχους 0.6mm.

Η αυτοφερόμενη επένδυση θα κατασκευαστεί με βάση τις κατασκευαστικές Οδηγίες RIGIPS και γενικά, θα παρουσιάζει μία ενιαία, και απόλυτα κατακόρυφη επιφάνεια, με ακριβείς περασιές και γωνίες καλά ζυγισμένες, έτοιμη για βαφή ή, επικόλληση ταπετσαρίας ή πλακιδίων.

Για την **επένδυση E15** (η τομή της παρατίθεται πιο κάτω) θα χρησιμοποιηθούν:



Στο σύστημα καλύπτεται ο μεταλλικός σκελετός από την μία πλευρά με τετραπλή στρώση γυψοσανίδων. Ως γυψοσανίδες χρησιμοποιούμε τέσσερις στρώσεις RIGIPS FIRELINE 12,5mm (τύπος DF) με αντίδραση στη φωτιά A2-s1,d0RIGIPS, Οι γυψοσανίδες είναι στερεωμένες επί του μεταλλικού σκελετού (Ορθοστάτης) RIGIPS C 50/75/50, πάχους 0.6mm, τοποθετημένου έως 600mm, επάνω σε στρωτήρα RIGIPS U 40/75/40, πάχους 0.6mm που θα είναι στερεωμένος με νάιλον βύσμα RIGIPS 6/40 ανά 500mm.

Οι γυψοσανίδες της πρώτης στρώσης RIGIPS FIRELINE 12,5 θα στερεωθούν επί του μεταλλικού προφίλ με βίδες RIGIPS TN 3,5x25 που θα τοποθετηθούν σε αποστάσεις όχι μεγαλύτερες των 100 cm και σε απόσταση 1-1.5cm από τις ακμές της γυψοσανίδας. Αντίστοιχα, με τις ίδιες ελάχιστες απαιτήσεις θα στερεωθούν και οι γυψοσανίδες RIGIPS FIRELINE 12,5 της δεύτερης στρώσης με βίδες TN 3,5x35 και σε μεταξύ τους αποστάσεις έως 70 cm. Οι γυψοσανίδες RIGIPS FIRELINE 12,5 της τρίτης στρώσης θα στερεωθούν με βίδες TN 3,5x45 και σε μεταξύ τους αποστάσεις έως 50 cm. Τέλος οι γυψοσανίδες RIGIPS FIRELINE 12,5 της τέταρτης στρώσης θα στερεωθούν με βίδες TN 3,5x65 και σε μεταξύ τους αποστάσεις έως 50 cm

Η αρμολόγηση των γυψοσανίδων θα γίνει με το υλικό RIGIPS SUPER ή GYPROC EVO PLUS 30/60/120 και ενίσχυση του αρμού με χρήση χαρτοταινίας ή υαλοταινίας FIBATAPE, μέχρι την ολοκλήρωση του επιπέδου αρμολόγησης Q2 (γέμισμα σε 2 στρώσεις). Η χρήση ενισχυτικής ταινίας είναι προαιρετική κατά την διαδικασία της αρμολόγησης των αρμών της πρώτης της δεύτερης, και της τρίτης στρώσης.

Ανάλογα με τις απαιτήσεις ηχομόνωσης, συνίσταται η χρήση αυτοκόλλητης αφρώδους ταινίας RIGIPS PE* στην πίσω πλευρά του στρωτήρα.

*Αφρώδης αυτοκόλλητη ταινία πολυαιθυλενίου πάχους 3.5mm (και πλάτους ανάλογου του πλάτους του στρωτήρα που χρησιμοποιείται) κατά DIN 4102-1. Εναλλακτικά μπορεί να χρησιμοποιηθεί ελαστική μαστίχη σφραγίσματος με πιστόλι.