

F 90/ DIN 4102	R_w=40 dB
H _{max} = 3,95 m	
P-3138/4344-MPA BS GS 3.2/14-129-2 GA-2017/034 P-SAC-02/III-676	2156/1344-3-DK/br- 2156/1344-4-DK/br-

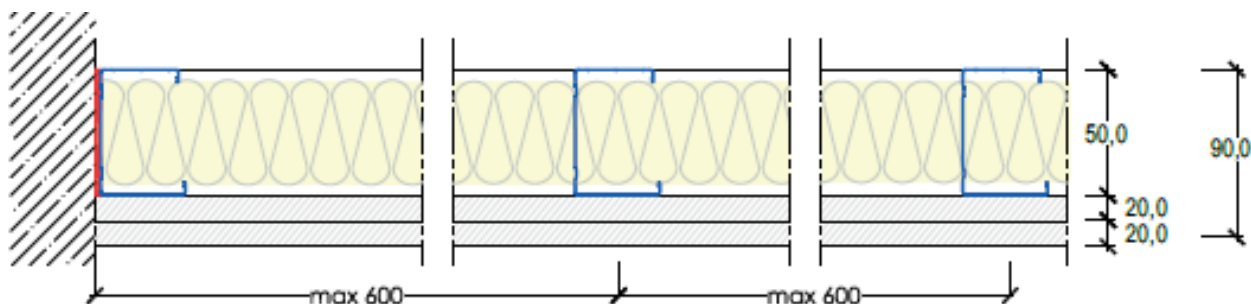
ΕΚΘΕΣΗ ΣΤΗΝ ΦΩΤΙΑ ΚΑΙ ΑΠΟ ΤΙΣ ΔΥΟ ΘΕΣΕΙΣ

E16 – Αυτοφερόμενη Επένδυση μονού σκελετού 50/90, διπλής στρώσης GLASROC F 20 mm με ορυκτοβάμβακα

Η αυτοφερόμενη επένδυση θα είναι διπλής στρώσης με γυψόπλακες RIGIPS/GYPROC της εταιρείας SAINT-GOBAIN, στερεωμένες σε μονό μεταλλικό προφίλ (ορθοστάτες) RIGIPS CW50 πάχους 0.6mm και με τοποθέτηση ορυκτοβάμβακα ISOVER αντίστοιχου πάχους στο διάκενο των μεταλλικών προφίλ.

Η αυτοφερόμενη επένδυση θα κατασκευαστεί με βάση τις κατασκευαστικές Οδηγίες RIGIPS και γενικά, θα παρουσιάζει μία ενιαία, και απόλυτα κατακόρυφη επιφάνεια, με ακριβείς περασιές και γωνίες καλά ζυγισμένες, έτοιμη για βαφή ή, επικόλληση ταπετσαρίας ή πλακιδίων.

Για την **επένδυση E16** (η τομή της παρατίθεται πιο κάτω) θα χρησιμοποιηθούν:



Στο σύστημα καλύπτεται ο μεταλλικός σκελετός από την μία πλευρά με διπλή στρώση γυψοσανίδων. Ως γυψοσανίδες χρησιμοποιούμε δύο στρώσεις GLASROC F (τύπος GM-F-H1), πάχους 20mm, με αντίδραση στη φωτιά A1. Οι γυψοσανίδες είναι στερεωμένες επί του μεταλλικού σκελετού (Ορθοστάτης) RIGIPS C 50/50/50, πάχους 0.6mm, τοποθετημένων σε μεταξύ τους απόσταση έως 600mm, επάνω σε στρωτήρα RIGIPS U 40/50/40, πάχους 0.6mm που θα είναι στερεωμένος με μεταλλικό βύσμα RIGIPS ανά 500mm.

Στο διάκενο του μεταλλικού προφίλ (ορθοστάτη) θα τοποθετηθεί ορυκτοβάμβακας ISOVER PAR 4+ 45mm, πυκνότητας 11.5kg/m³, με αντίδραση στη φωτιά A1 (άκαυστο).

Οι γυψοσανίδες της πρώτης στρώσης GLASROC F (τύπος GM-F-H1), πάχους 20mm θα στερεωθούν επί του μεταλλικού προφίλ με βίδες Glasroc F 40 mm όχι μεγαλύτερες των 60 cm και σε απόσταση 1-1.5cm από τις ακμές της γυψοσανίδας. Αντίστοιχα, με τις ίδιες ελάχιστες απαιτήσεις θα στερεωθούν και οι γυψοσανίδες GLASROC F της δεύτερης στρώσης με βίδες GLASROC F 58mm και σε μεταξύ τους αποστάσεις έως 25 cm.

Η αρμολόγηση των γυψοσανίδων θα γίνει με το υλικό RIGIPS VARIO και ενίσχυση του αρμού με χρήση υαλοταινίας FIBATAPE, μέχρι την ολοκλήρωση του επιπέδου αρμολόγησης Q2 (γέμισμα σε 2 στρώσεις). Η χρήση ενισχυτικής ταινίας είναι προαιρετική κατά την διαδικασία της αρμολόγησης των αρμών της πρώτης στρώσης .

Ανάλογα με τις απαιτήσεις ηχομόνωσης, συνίσταται η χρήση αυτοκόλλητης αφρώδους ταινίας RIGIPS PE* στην πίσω πλευρά του στρωτήρα.

*Αφρώδης αυτοκόλλητη ταινία πολυαιθυλενίου πάχους 3.5mm (και πλάτους ανάλογου του πλάτους του στρωτήρα που χρησιμοποιείται) κατά DIN 4102-1. Εναλλακτικά μπορεί να χρησιμοποιηθεί ελαστική μαστίχη σφραγίσματος με πιστόλι.