

EI 90	R_w=57 dB
Hmax= 4 m	I.G. NO. 349966
CSI2182FR	

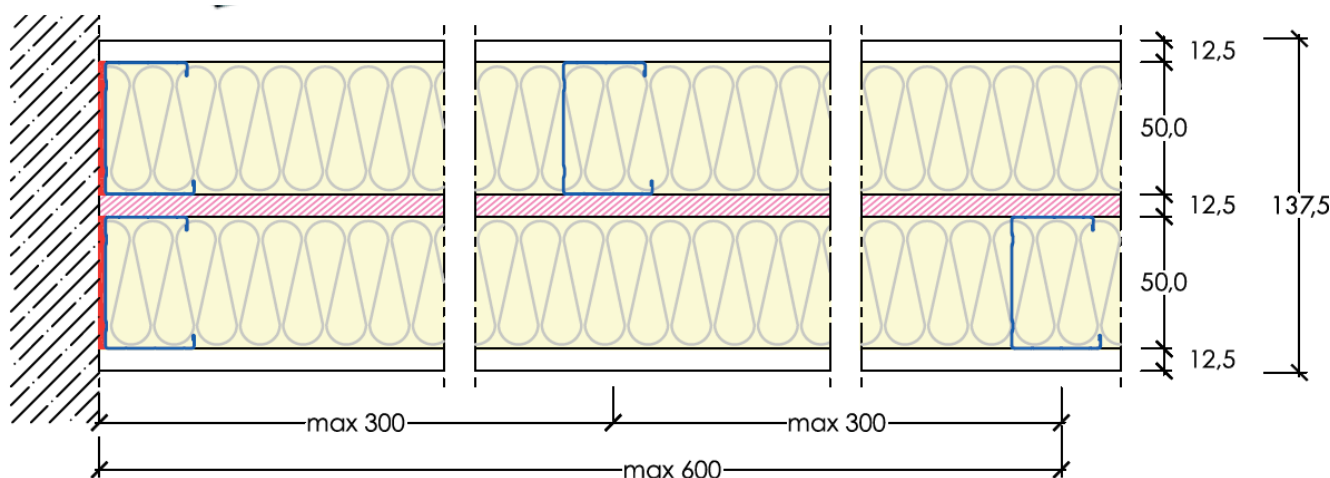
T18-Τοίχος διπλού σκελετού 50/138, μονής στρώσης HABITO και RIGIPS Fireline 12,5 mm ανάμεσα στα μεταλλικά προφίλ και με ορυκτοβάμβακα στο διάκενο των μεταλλικών προφίλ

Ο εσωτερικός τοίχος θα είναι τριπλής στρώσης με γυψοσανίδες RIGIPS/GYPROC της εταιρείας SAINT-GOBAIN, στερεωμένες σε διπλό μεταλλικό σκελετό . και με τοποθέτηση οικολογικού ορυκτοβάμβακα ISOVER στο διάκενο των μεταλλικών προφίλ.

Η εσωτερική τοιχοποιία θα κατασκευαστεί με βάση τις κατασκευαστικές Οδηγίες RIGIPS και γενικά, θα παρουσιάζει μία ενιαία, και απόλυτα κατακόρυφη επιφάνεια, με ακριβείς περασιές και γωνίες καλά ζυγισμένες, έτοιμη για βαφή ή, επικόλληση ταπετσαρίας ή πλακιδίων.

Πιο συγκεκριμένα:

Για την **τοιχοποιία T18** (η τομή της παρατίθεται πιο κάτω) θα χρησιμοποιηθούν:



Σύστημα με μονές στρώσεις εξωτερικά, γυψοσανίδων HABITO 13 (τύπος DFIR), 12,5mm, αντίδραση στη φωτιά A2-s1, d0 και μιας στρώσης εσωτερικά RIGIPS Fireline 13 (τύπος DF), 12,5mm, αντίδραση στην φωτιά A2-s1, d0 ενδιάμεσα στον διπλό μεταλλικό σκελετό. Ο σκελετός αποτελείτε από διπλές σειρές(Ορθοστάτες) RIGIPS C 50/50/50, πάχους 0.6mm, τοποθετημένοι σε μεταξύ τους απόσταση έως 600mm, επάνω σε διπλές σειρές στρωτήρων RIGIPS U 40/50/40, πάχους 0.6mm που θα είναι στερεωμένοι με μεταλλικά βύσματα RIGIPS ανά 500mm. Ιδιαίτερη προσοχή πρέπει να δοθεί στην διάταξη των ορθοστατών οι οποίοι δεν πρέπει να είναι σε αντικρουστή θέση αλλά σε απόσταση το ½ της απόστασης της αντικρουστής σειράς.

Στο διάκενο των μεταλλικών προφίλ (ορθοστάτες) και σε κάθε πλευρά θα τοποθετηθεί ορυκτοβάμβακας ISOVER PAR 4+ 45mm, πυκνότητας 13 kg/m³, με αντίδραση στη φωτιά A1 (άκαυστο).

Οι εξωτερικές στρώσεις γυψοσανίδων HABITO 13 θα στερεωθούν επί του μεταλλικού προφίλ με βίδες HABITO TN 4.2x26 που θα τοποθετηθούν σε αποστάσεις όχι μεγαλύτερες των 25cm και σε απόσταση 1-1.5cm από τις ακμές της γυψοσανίδας. Αντίστοιχα, σε αποστάσεις όχι μεγαλύτερες των 25cm ,θα στερεωθεί η εσωτερική στρώση RIGIPS Fireline 13 , με βίδες TN 3.5X25.

Η αρμολόγηση των γυψοσανίδων και για την καλύτερη ηχομόνωση θα γίνει στην μεσαία στρώση με το υλικό RIGIPS SUPER ή GYPROC EVO PLUS 30ή60ή120 χωρίς χρήση ενισχυτικής ταινίας ενώ οι εξωτερικές στρώσεις γυψοσανίδων, με το υλικό RIGIPS SUPER ή GYPROC EVO PLUS 30ή60ή12 και χρήση χαρτοταινίας ή υαλοταινίας FIBATAPE, μέχρι την ολοκλήρωση του επιπέδου αρμολόγησης Q2 (γέμισμα σε 2 στρώσεις).

Ανάλογα με τις απαιτήσεις ηχομόνωσης, συνίσταται η χρήση αυτοκόλλητης αφρώδους ταινίας RIGIPS PE* στην πίσω πλευρά του στρωτήρα.

*Αφρώδης αυτοκόλλητη ταινία πολυαιθυλενίου πάχους 3.5mm (και πλάτους ανάλογου του πλάτους του στρωτήρα που χρησιμοποιείται) κατά DIN 4102-1. Εναλλακτικά μπορεί να χρησιμοποιηθεί ελαστική μαστίχη σφραγίσματος με πιστόλι.