

<b>EI 45</b>	<b>R<sub>w</sub>=38 dB</b>
Hmax= 3 m	BTC 19341A
I.G. 327544/3737 FR	

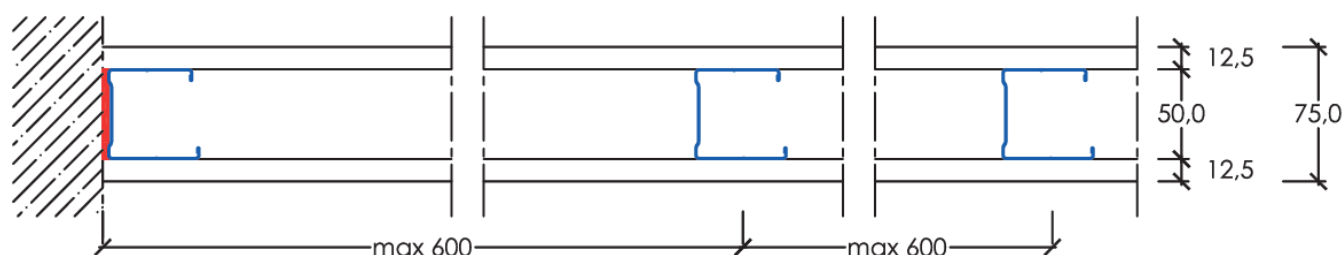
### T2 – Τοίχος μονού σκελετού 50/75, με μονή στρώση HABITO

Ο εσωτερικός τοίχος θα είναι μονής στρώσης με γυψοσανίδες RIGIPS/GYPROC της εταιρείας SAINT-GOBAIN, στερεωμένες σε μονό μεταλλικό σκελετό .

Η εσωτερική τοιχοποιία θα κατασκευαστεί με βάση τις κατασκευαστικές Οδηγίες RIGIPS και γενικά, θα παρουσιάζει μία ενιαία, και απόλυτα κατακόρυφη επιφάνεια, με ακριβείς περασιές και γωνίες καλά ζυγισμένες, έτοιμη για βαφή ή, επικόλληση ταπετσαρίας ή πλακιδίων.

Πιο συγκεκριμένα:

Για την τοιχοποιία T2 (η τομή της παρατίθεται πιο κάτω) θα χρησιμοποιηθούν:



1+1 Γυψοσανίδες HABITO 13 (τύπος DFIR), 12.5mm, με αντίδραση στη φωτιά A2-s1,d0 αμφίπλευρα μεταλλικού σκελετού (Ορθοστάτης) RIGIPS C 50/50/50, πάχους 0.6mm, τοποθετημένου ανά 600mm, επάνω σε στρωτήρα RIGIPS U40/ 50/40, πάχους 0.6mm που θα είναι στερεωμένος με μεταλλικό βύσμα RIGIPS και μεταξύ τους απόσταση ανά 500mm

Οι γυψοσανίδες HABITO 13 θα στερεωθούν επί του μεταλλικού προφίλ με βίδες HABITO TN 4.2x26 που θα τοποθετηθούν σε αποστάσεις όχι μεγαλύτερες των 20-25cm και σε απόσταση 1-1.5cm από τις ακμές της γυψοσανίδας, αφήνοντας διάκενο μεταξύ των 2-3mm.

Η αρμολόγηση των γυψοσανίδων θα γίνει με το υλικό RIGIPS SUPER ή GYPROC EVO PLUS 30ή60ή120 και χρήση χαρτοταινίας ή υαλοταινίας FIBATAPE, μέχρι την ολοκλήρωση του επιπέδου αρμολόγησης Q2 (γέμισμα σε 2 στρώσεις).

Ανάλογα με τις απαιτήσεις ηχομόνωσης, συνίσταται η χρήση αυτοκόλλητης αφρώδους ταινίας RIGIPS PE\* στην πίσω πλευρά του στρωτήρα.

\*Αφρώδης αυτοκόλλητη ταινία πολυαιθυλενίου πάχους 3.5mm (και πλάτους ανάλογου του πλάτους του στρωτήρα που χρησιμοποιείται) κατά DIN 4102-1. Εναλλακτικά μπορεί να χρησιμοποιηθεί ελαστική μαστίχη σφραγίσματος με πιστόλι.