

EI 120	R_w=62 dB
H _{max} = 4 m Εναλλαξιμότητα γυψοσανίδων για πυραντοχή EI 120	ΑΝΑΛΥΤΙΚΗ ΑΞΙΟΛΟΓΗΣΗ με αναφορά σε έκθεση δοκιμής I.G. 327557
LAPI 200/C/16-296 FR	

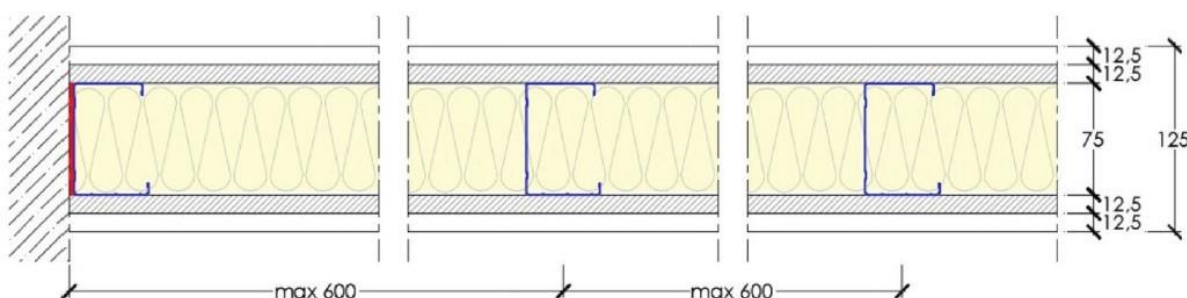
T20 – Τοίχος μονού σκελετού 75/125, διπλής στρώσης HABITO 12,5mm και DURAGYP Activ'Air® 12,5 mm ή Duragyp ECO 13 Activ' Air® με ορυκτοβάμβακα

Ο εσωτερικός τοίχος θα είναι διπλής στρώσης με γυψοσανίδες RIGIPS/GYPROC της εταιρείας SAINT-GOBAIN, στερεωμένες σε μονό μεταλλικό σκελετό . και με τοποθέτηση οικολογικού ορυκτοβάμβακα ISOVER στο διάκενο των μεταλλικών προφίλ.

Η εσωτερική τοιχοποιία θα κατασκευαστεί με βάση τις κατασκευαστικές Οδηγίες RIGIPS και γενικά, θα παρουσιάζει μία ενιαία, και απόλυτα κατακόρυφη επιφάνεια, με ακριβείς περασιές και γωνίες καλά ζυγισμένες, έτοιμη για βαφή ή, επικόλληση ταπετσαρίας ή πλακιδίων.

Πιο συγκεκριμένα:

Για την **τοιχοποιία T20** (η τομή της παρατίθεται πιο κάτω) θα χρησιμοποιηθούν:



Σύστημα με διπλή στρώση γυψοσανίδων εξωτερικά HABITO 13 πάχους 12.5mm (DFIR) και αντίδραση στη φωτιά A2-s1, και εσωτερικά DURAGYP Activ'Air® 12.5mm (τύπος DEFH1IR) με αντίδραση στη φωτιά A2-s1,d0 αμφίπλευρα μεταλλικού σκελετού (Ορθοστάτης) RIGIPS C 50/75/50, πάχους 0.6mm, τοποθετημένου έως 600mm, επάνω σε στρωτήρα RIGIPS U 40/75/40, πάχους 0.6mm που θα είναι στερεωμένος με μεταλλικό βύσμα RIGIPS ανά 500mm.

Στο διάκενο του μεταλλικού προφίλ (ορθοστάτη) θα τοποθετηθεί ορυκτοβάμβακας ISOVER PAR 4+ 70mm, πυκνότητας 11.5kg/m³, με αντίδραση στη φωτιά A1 (άκαυστο).

Οι εσωτερικές γυψοσανίδες DURAGYP Activ'Air 13 θα στερεωθούν επί του μεταλλικού σκελετού με βίδες HABITO TN 4,2x26 που θα τοποθετηθούν σε αποστάσεις όχι μεγαλύτερες των 50cm. Αντίστοιχα, σε αποστάσεις όχι μεγαλύτερες των 25cm και σε απόσταση 1-1.5cm από τις ακμές της γυψοσανίδας ,θα στερεωθούν οι εξωτερικές στρώσεις HABITO 13, με βίδες HABITO 4.2x38.

Η αρμολόγηση των γυψοσανίδων και για την καλύτερη ηχομόνωση θα γίνει στην πρώτη στρώση γυψοσανίδων με το υλικό RIGIPS SUPER ή GYPROC EVO PLUS 30ή60ή120 χωρίς χρήση ενισχυτικής ταινίας ενώ η εξωτερική στρώση γυψοσανίδων, με το υλικό RIGIPS SUPER ή GYPROC EVO PLUS 30 ή 60 ή 120 και χρήση χαρτοταινίας ή υαλοταινίας FIBATAPE, μέχρι την ολοκλήρωση του επιπέδου αρμολόγησης Q2 (γέμισμα σε 2 στρώσεις).

Ανάλογα με τις απαιτήσεις ηχομόνωσης, συνίσταται η χρήση αυτοκόλλητης αφρώδους ταινίας RIGIPS PE* στην πίσω πλευρά του στρωτήρα.

*Αφρώδης αυτοκόλλητη ταινία πολυαιθυλενίου πάχους 3.5mm (και πλάτους ανάλογου του πλάτους του στρωτήρα που χρησιμοποιείται) κατά DIN 4102-1. Εναλλακτικά μπορεί να χρησιμοποιηθεί ελαστική μαστίχη σφραγίσματος με πιστόλι.