

EI 120	R_w = 59 dB
H _{max} > 4 m Βάσει προδιαγραφών αύξησης ύψους και εναλλαγμότητας γυψοσανίδων για πυραντοχή EI 120	ΑΝΑΛΥΤΙΚΗ ΑΞΙΟΛΟΓΗΣΗ με αναφορά σε έκθεση δοκιμής I.G. 327557
I.G. 327545/3738 FR	

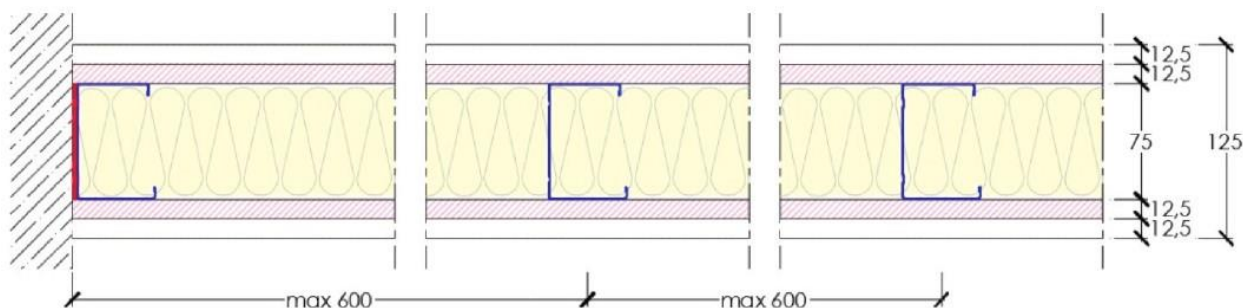
T21 – Τοίχος μονού σκελετού 75/125, διπλής στρώσης HABITO 12.5 και RIGIPS FIRELINE 12.5mm με ορυκτοβάμβακα

Ο εσωτερικός τοίχος θα είναι διπλής στρώσης με γυψοσανίδες RIGIPS/GYPROC της εταιρείας SAINT-GOBAIN, στερεωμένες σε μονό μεταλλικό σκελετό . και με τοποθέτηση οικολογικού ορυκτοβάμβακα ISOVER στο διάκενο των μεταλλικών προφίλ.

Η εσωτερική τοιχοποιία θα κατασκευαστεί με βάση τις κατασκευαστικές Οδηγίες RIGIPS και γενικά, θα παρουσιάζει μία ενιαία, και απόλυτα κατακόρυφη επιφάνεια, με ακριβείς περασιές και γωνίες καλά ζυγισμένες, έτοιμη για βαφή ή, επικόλληση ταπετσαρίας ή πλακιδίων.

Πιο συγκεκριμένα:

Για την **τοιχοποιία T21** (η τομή της παρατίθεται πιο κάτω) θα χρησιμοποιηθούν:



Σύστημα 2+2, με γυψοσανίδες HABITO 13 πάχους 12.5mm (DFIR) εξωτερικά και αντίδραση στη φωτιά A2-s1, και εσωτερικά FIRELINE 13 πάχους 12.5mm (τύπος DF) με αντίδραση στη φωτιά A2-s1,d0 αμφίπλευρα μεταλλικού σκελετού (Ορθοστάτης) RIGIPS C 50/75/50, πάχους 0.6mm, τοποθετημένου εως 600mm, επάνω σε στρωτήρα RIGIPS U 40/75/40, πάχους 0.6mm που θα είναι στερεωμένος με νάλιον βύσμα RIGIPS 6/40 ανά 500mm.

Στο διάκενο του μεταλλικού προφίλ (ορθοστάτη) θα τοποθετηθεί ορυκτοβάμβακας ISOVER PAR 4+70mm, πυκνότητας 11.5kg/m³, με αντίδραση στη φωτιά A1 (άκαυστο).

Οι εσωτερικές γυψοσανίδες FIRELINE 13 θα στερεωθούν επί του μεταλλικού σκελετού με βίδες TN 3,5x25 που θα τοποθετηθούν σε αποστάσεις όχι μεγαλύτερες των 50cm. Αντίστοιχα, σε αποστάσεις όχι

μεγαλύτερες των 25cm και σε απόσταση 1-1.5cm από τις ακμές της γυψοσανίδας ,θα στερεωθούν οι εξωτερικές στρώσεις HABITO 13, με βίδες HABITO 4.2x38.

Η αρμολόγηση των γυψοσανίδων και για την καλύτερη ηχομόνωση θα γίνει στην πρώτη στρώση γυψοσανίδων με το υλικό RIGIPS SUPER ή GYPROC EVO PLUS 30η60η120 χωρίς χρήση ενισχυτικής ταινίας ενώ η εξωτερική στρώση γυψοσανίδων, με το υλικό RIGIPS SUPER ή GYPROC EVO PLUS 30η60η120 και χρήση χαρτοταινίας ή υαλοταινίας FIBATAPE, μέχρι την ολοκλήρωση του επιπέδου αρμολόγησης Q2 (γέμισμα σε 2 στρώσεις).

Ανάλογα με τις απαιτήσεις ηχομόνωσης, συνίσταται η χρήση αυτοκόλλητης αφρώδους ταινίας RIGIPS PE* στην πίσω πλευρά του στρωτήρα.

*Αφρώδης αυτοκόλλητη ταινία πολυαιθυλενίου πάχους 3.5mm (και πλάτους ανάλογου του πλάτους του στρωτήρα που χρησιμοποιείται) κατά DIN 4102-1. Εναλλακτικά μπορεί να χρησιμοποιηθεί ελαστική μαστίχη σφραγίσματος με πιστόλι.