

<b>EI 120</b>	<b>R<sub>w</sub>=60 dB</b>
H <sub>max</sub> > 4 m Βάσει προδιαγραφών αύξησης ύψους και εναλλαξιμότητας γυψοσανίδων για πυραντοχή EI 120	ΑΝΑΛΥΤΙΚΗ ΑΞΙΟΛΟΓΗΣΗ με αναφορά σε έκθεση δοκιμής I.G. 327557
I.G. 327545/3738 FR	

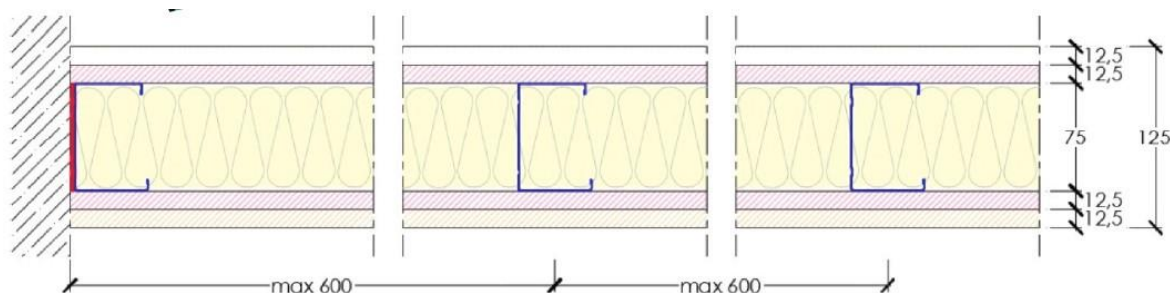
**T22 Τοίχος μονού σκελετού 75/125, διπλής στρώσης RIGIPS Fireline 12,5mm, HABITO 12,5mm και Duragyp Activ' Air® ή Duragyp ECO 13 Activ' Air® 12,5mm με ορुकτοβάμβακα**

Ο εσωτερικός τοίχος θα είναι διπλής στρώσης με γυψοσανίδες RIGIPS/GYPROC της εταιρείας SAINT-GOBAIN, στερεωμένες σε μονό μεταλλικό σκελετό και με τοποθέτηση οικολογικού ορुकτοβάμβακα ISOVER στο διάκενο των μεταλλικών προφίλ.

Η εσωτερική τοιχοποιία θα κατασκευαστεί με βάση τις κατασκευαστικές Οδηγίες RIGIPS και γενικά, θα παρουσιάζει μία ενιαία, και απόλυτα κατακόρυφη επιφάνεια, με ακριβείς περασιές και γωνίες καλά ζυγισμένες, έτοιμη για βαφή ή, επικόλληση ταπετσαρίας ή πλακιδίων.

Πιο συγκεκριμένα:

Για την **τοιχοποιία T22** (η τομή της παρατίθεται πιο κάτω) θα χρησιμοποιηθούν:



Σύστημα διπλής στρώσης γυψοσανίδων, στην μία εξωτερική πλευρά μια στρώση γυψοσανίδα HABITO 13 πάχους 12.5mm (τύπος DFIR) με αντίδραση στη φωτιά A2-s1. Στην άλλη εξωτερική πλευρά μια στρώση DURAGYP 12,5mm (τύπος DEFH1IR) και εσωτερικά από μια στρώση RIGIPS FIRELINE 13 πάχους 12,5mm (τύπος DF) με αντίδραση στη φωτιά A2-s1,d0 ,αμφίπλευρα μεταλλικού σκελετού (Ορθοστάτες) RIGIPS C 50/75/50, πάχους 0.6mm, τοποθετημένοι έως 600mm, επάνω σε στρωτήρα RIGIPS U 40/75/40, πάχους 0.6mm που θα είναι στερεωμένος με μεταλλικά βύσματα RIGIPS ανά 500mm.

Στο διάκενο του μεταλλικού προφίλ (ορθοστάτη) θα τοποθετηθεί ορुकτοβάμβακας ISOVER PAR 4+70mm, πυκνότητας 11.5kg/m<sup>3</sup>, με αντίδραση στη φωτιά A1 (άκαυστο).

Οι γυψοσανίδες FIRELINE 13 θα στερεωθούν επί του μεταλλικού προφίλ με βίδες RIGIPS TN 3.5x25 που θα τοποθετηθούν σε αποστάσεις όχι μεγαλύτερες των 50cm. Αντίστοιχα, σε αποστάσεις όχι μεγαλύτερες των 25cm και σε απόσταση 1-1.5cm από τις ακμές της γυψοσανίδας ,θα στερεωθούν οι HABITO 13, και οι DURAGYP 13 με βίδες HABITO 4.2x38.

Η αρμολόγηση των γυψοσανίδων και για την καλύτερη ηχομόνωση θα γίνει στην πρώτη στρώση γυψοσανίδων με το υλικό RIGIPS SUPER ή GYPROC EVO PLUS 30 ή 60 ή 120 χωρίς χρήση ενισχυτικής ταινίας ενώ η εξωτερική στρώση γυψοσανίδων, με το υλικό RIGIPS SUPER ή GYPROC EVO PLUS 30 ή 60 ή 120 και χρήση χαρτοταινίας ή υαλοταινίας FIBATAPE, μέχρι την ολοκλήρωση του επιπέδου αρμολόγησης Q2 (γέμισμα σε 2 στρώσεις).

Ανάλογα με τις απαιτήσεις ηχομόνωσης, συνίσταται η χρήση αυτοκόλλητης αφρώδους ταινίας RIGIPS PE\* στην πίσω πλευρά του στρωτήρα.

\*Αφρώδης αυτοκόλλητη ταινία πολυαιθυλενίου πάχους 3.5mm (και πλάτους ανάλογου του πλάτους του στρωτήρα που χρησιμοποιείται) κατά DIN 4102-1. Εναλλακτικά μπορεί να χρησιμοποιηθεί ελαστική μαστίχη σφραγίσματος με πιστόλι.