

EI 120	R_w=56 dB
H _{max} = 4 m	ΑΝΑΛΥΤΙΚΗ ΑΞΙΟΛΟΓΗΣΗ με αναφορά σε έκθεση δοκιμής I.G. 239632
I.G. 328834-3751 FR	

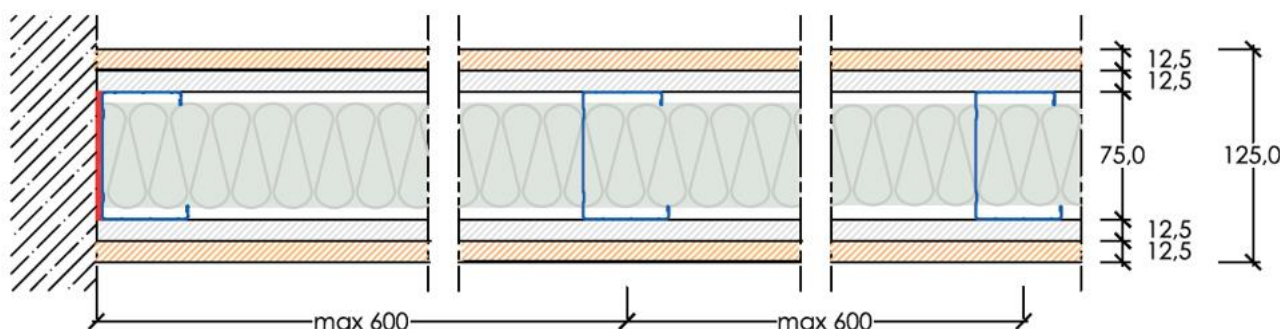
T29 – Τοίχος μονού σκελετού 75/125, διπλής στρώσης DURAGYP Activ' Air® ή DURAGYP ECO 13 Activ' Air® 12,5 mm και RIGIPS Wallboard 12,5 mm, με πετροβάμβακα

Ο εσωτερικός τοίχος θα είναι διπλής στρώσης με γυψοσανίδες RIGIPS/GYPROC της εταιρείας SAINT-GOBAIN, στερεωμένες σε μονό μεταλλικό σκελετό ,και με τοποθέτηση πετροβάμβακα ISOVER στο διάκενο των μεταλλικών προφίλ

Η εσωτερική τοιχοποιία θα κατασκευαστεί με βάση τις κατασκευαστικές Οδηγίες RIGIPS και γενικά, θα παρουσιάζει μία ενιαία, και απόλυτα κατακόρυφη επιφάνεια, με ακριβείς περασιές και γωνίες καλά ζυγισμένες, έτοιμη για βαφή ή, επικόλληση ταπετσαρίας ή πλακιδίων.

Πιο συγκεκριμένα:

Για την **τοιχοποιία T29** (η τομή της παρατίθεται πιο κάτω) θα χρησιμοποιηθούν:



Σύστημα διπλής στρώσης γυψοσανίδων , ανά πλευρά από μια γυψοσανίδα εξωτερικά DURAGYP 13 πάχους 12.5mm (τύπος DEFH1IR) με αντίδραση στη φωτιά A2-s1,και εσωτερικά από μια RIGIPS Wallboard 12.5mm (τύπος A) με αντίδραση στη φωτιά A2-s1,d0 ,αμφίπλευρα μεταλλικού σκελετού (Ορθοστάτες) RIGIPS C 50/75/50, πάχους 0.6mm, τοποθετημένου έως 600mm, επάνω σε στρωτήρα RIGIPS U 40/75/40, πάχους 0.6mm που θα είναι στερεωμένος με μεταλλικό βύσμα RIGIPS ανά 500mm.

Στο διάκενο του μεταλλικού προφίλ (ορθοστάτη) θα τοποθετηθεί πετροβάμβακας ISOVER UNI 60mm, πυκνότητας 40kg/m³, με αντίδραση στη φωτιά A1 (άκαυστο).

Οι γυψοσανίδες Wallboard 13 θα στερεωθούν επί του μεταλλικού προφίλ με βίδες RIGIPS TN 3.5x25 που θα τοποθετηθούν σε αποστάσεις όχι μεγαλύτερες των 25cm και σε απόσταση 1-1.5cm από τις ακμές της γυψοσανίδας, αφήνοντας διάκενο μεταξύ των 2-3mm. Αντίστοιχα, με τις ίδιες ελάχιστες απαιτήσεις θα στερεωθούν οι DURAGYP Activ' Air 13 με βίδες HABITO TN 4.2x38.

Η αρμολόγηση των γυψοσανίδων θα γίνει με το υλικό RIGIPS SUPER ή GYPROC EVO PLUS 30/60/120 και χρήση χαρτοταινίας ή υαλοταινίας FIBATAPE, μέχρι την ολοκλήρωση του επιπέδου αρμολόγησης Q2 (γέμισμα σε 2 στρώσεις).

Ανάλογα με τις απαιτήσεις ηχομόνωσης, συνίσταται η χρήση αυτοκόλλητης αφρώδους ταινίας RIGIPS PE* στην πίσω πλευρά του στρωτήρα.

*Αφρώδης αυτοκόλλητη ταινία πολυαιθυλενίου πάχους 3.5mm (και πλάτους ανάλογου του πλάτους του στρωτήρα που χρησιμοποιείται) κατά DIN 4102-1. Εναλλακτικά μπορεί να χρησιμοποιηθεί ελαστική μαστίχη σφραγίσματος με πιστόλι.