

EI 120	R_w=59 dB
H _{max} > 4 m Βάσει προδιαγραφών αύξησης ύψους & εναλλαγής μονωτικών	ΑΝΑΛΥΤΙΚΗ ΑΞΙΟΛΟΓΗΣΗ με αναφορά σε έκθεση δοκιμής I.G. 239632
LAPI 162/C/14-234 FR	

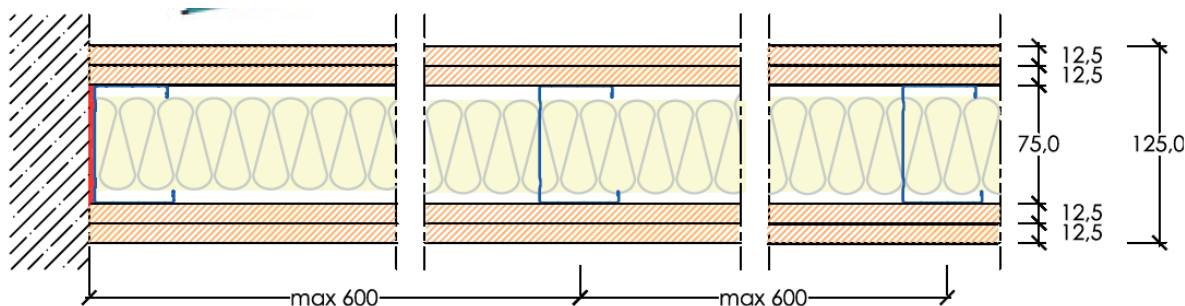
T32 – Τοίχος μονού σκελετού 75/125, διπλής στρώσης DURAGYP Activ' Air® ή DURAGYP ECO 13 Activ' Air® 12,5mm 12,5mm με ορυκτοβάμβακα

Ο εσωτερικός τοίχος θα είναι διπλής στρώσης με γυψοσανίδες RIGIPS/GYPROC της SAINT-GOBAIN, στερεωμένες σε μονό μεταλλικό προφίλ (ορθοστάτες) RIGIPS CW75 πάχους 0.6mm και με τοποθέτηση οικολογικού ορυκτοβάμβακα ISOVER αντίστοιχου πάχους στο διάκενο των μεταλλικών προφίλ.

Η εσωτερική τοιχοποιία θα κατασκευαστεί με βάση τις κατασκευαστικές Οδηγίες RIGIPS και γενικά, θα παρουσιάζει ένα ενιαίο, απόλυτα κατακόρυφο επίπεδο, με ακριβείς περασιές και γωνίες καλά ζυγισμένες, έτοιμη για βαφή, επικόλληση ταπετσαρίας ή πλακιδίων.

Πιο συγκεκριμένα:

Για την **τοιχοποιία T32** (η τομή της παρατίθεται πιο κάτω) θα χρησιμοποιηθούν:



Σύστημα διπλής στρώσης γυψοσανίδων DURAGYP Activ'Air® 12.5mm (τύπος DEFH1IR) με αντίδραση στη φωτιά A2-s1,d0 ,αμφίπλευρα μεταλλικού σκελετού (Ορθοστάτες) RIGIPS C 50/75/50, πάχους 0.6mm, τοποθετημένοι έως 600mm η μεταξύ τους απόσταση, επάνω σε στρωτήρες RIGIPS U 40/75/40, πάχους 0.6mm που θα είναι στερεωμένος με μεταλλικό βύσμα RIGIPS ανά 500mm.

Στο διάκενο του μεταλλικού προφίλ (ορθοστάτη) θα τοποθετηθεί ορυκτοβάμβακας ISOVER PAR 4+70mm, πυκνότητας 11.5kg/m³, με αντίδραση στη φωτιά A1 (άκαυστο).

Οι γυψοσανίδες DURAGYP Activ'Air® θα στερεωθούν επί των μεταλλικών προφίλ με βίδες HABITO 4.2x26 για την πρώτη στρώση σε αποστάσεις όχι μεγαλύτερες των 50cm. Αντίστοιχα, σε αποστάσεις όχι μεγαλύτερες των 25cm και σε απόσταση 1-1.5cm από τις ακμές της γυψοσανίδας ,θα στερεωθούν οι εξωτερικές στρώσεις DURAGYP Activ'Air® 12.5mm με βίδες TN HABITO 4.2x38.

Η αρμολόγηση των γυψοσανίδων και για την καλύτερη ηχομόνωση θα γίνει στην πρώτη στρώση γυψοσανίδων με το υλικό RIGIPS SUPER ή GYPROC EVO PLUS 30ή60ή120 χωρίς χρήση ενισχυτικής

ταινίας ενώ η εξωτερική στρώση γυψοσανίδων, με το υλικό RIGIPS SUPER ή GYPROC EVO PLUS 30ή60ή120 και χρήση χαρτοταινίας ή υαλοταινίας FIBATAPE, μέχρι την ολοκλήρωση του επιπέδου αρμολόγησης Q2 (γέμισμα σε 2 στρώσεις).

Ανάλογα με τις απαιτήσεις ηχομόνωσης, συνίσταται η χρήση αυτοκόλλητης αφρώδους ταινίας RIGIPS PE* στην πίσω πλευρά του στρωτήρα.

*Αφρώδης αυτοκόλλητη ταινία πολυαιθυλενίου πάχους 3.5mm (και πλάτους ανάλογου του πλάτους του στρωτήρα που χρησιμοποιείται) κατά DIN 4102-1. Εναλλακτικά μπορεί να χρησιμοποιηθεί ελαστική μαστίχη σφραγίσματος με πιστόλι.