

EI 120	R_w = 64 dB
H _{max} = 4 m Βάσει προδιαγραφών εναλλαξιμότητας γυψοσανίδων για πυραντοχή EI 120	ΑΝΑΛΥΤΙΚΗ ΑΞΙΟΛΟΓΗΣΗ με αναφορά σε έκθεση δοκιμής I.G. 222355
LAPI I73/C/15-256 FR	

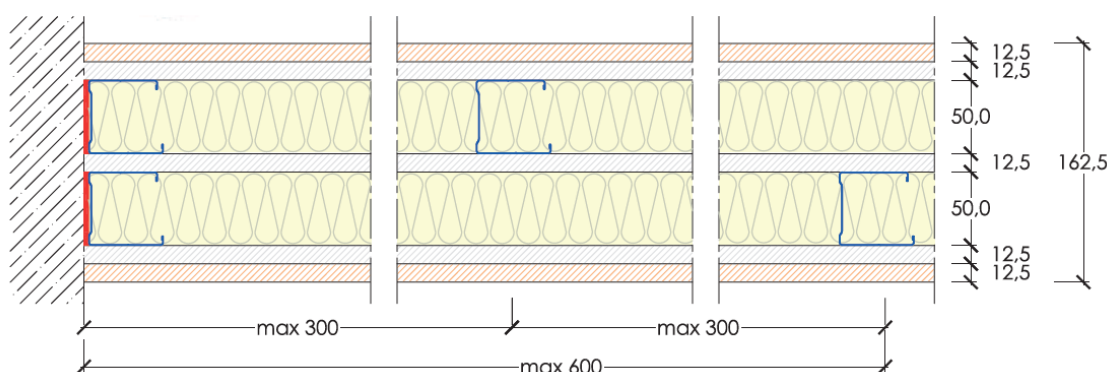
T37-Τοίχος διπλού σκελετού 50/163, διπλής στρώσης DURAGYP Activ' Air® ή DURAGYP ECO 13 Activ' Air® 12,5mm και RIGIPS Wallboard 12,5mm, ενδιάμεσα του μεταλλικού σκελετού και ορυκτοβάμβακα

Ο εσωτερικός τοίχος θα είναι πενταπλής στρώσης με γυψοσανίδες RIGIPS/GYPROC της εταιρείας SAINT-GOBAIN, στερεωμένες σε διπλό μεταλλικό σκελετό . και με τοποθέτηση οικολογικού ορυκτοβάμβακα ISOVER στο διάκενο των μεταλλικών προφίλ.

Η εσωτερική τοιχοποιία θα κατασκευαστεί με βάση τις κατασκευαστικές Οδηγίες RIGIPS και γενικά, θα παρουσιάζει μία ενιαία, και απόλυτα κατακόρυφη επιφάνεια, με ακριβείς περασιές και γωνίες καλά ζυγισμένες, έτοιμη για βαφή ή, επικόλληση ταπετσαρίας ή πλακιδίων.

Πιο συγκεκριμένα:

Για την **τοιχοποιία T37** (η τομή της παρατίθεται πιο κάτω) θα χρησιμοποιηθούν:



Σύστημα διπλής-μονής-διπλής στρώσης γυψοσανίδων , με διπλή στρώση εξωτερικά, γυψοσανίδων DURAGYP 13 (τύπος DEFH1IR), 12,5mm αντίδραση στη φωτιά A2-s1, d0 και WALLBOARD 13 (τύπος A) αντίδραση στη φωτιά A2-s1, d0 και μιας στρώσης WALLBOARD 13 (τύπος A), 12,5mm, αντίδραση στην φωτιά A2-s1, d0 ενδιάμεσα στον διπλό μεταλλικό σκελετό. Ο σκελετός αποτελείται από διπλές σειρές (Ορθοστάτες) RIGIPS C 50/50/50, πάχους 0.6mm, τοποθετημένοι σε μεταξύ τους απόσταση έως 600mm, επάνω σε διπλές σειρές στρωτήρων RIGIPS U 40/50/40, πάχους 0.6mm που θα είναι στερεωμένοι με μεταλλικά βύσματα RIGIPS ανά 500mm. Ιδιαίτερη προσοχή πρέπει να δοθεί στην διάταξη των ορθοστατών οι οποίοι δεν πρέπει να είναι σε αντικρουστή θέση αλλά σε απόσταση το ½ της απόστασης της αντικρουστής σειράς.

Στο διάκενο των μεταλλικών προφίλ (ορθοστάτες) και σε κάθε πλευρά θα τοποθετηθεί ορυκτοβάμβακας ISOVER PAR 4+ 45mm, πυκνότητας 13 kg/m³, με αντίδραση στη φωτιά A1 (άκαυστο).

Οι στρώσεις γυψοσανίδων των WALLBOARD 13 καθώς και η ενδιάμεσα στον μεταλλικό σκελετό στρώση WALLBOARD 13 θα στερεωθούν επί του μεταλλικού σκελετού, με βίδες Rigips TN 3.5X25 με μεταξύ τους αποστάσεις ως 50 cm. Οι τελικές εξωτερικές στρώσεις DURAGYP 13 θα στερεωθούν με βίδες HABITO TN 4.2x38 που θα τοποθετηθούν σε αποστάσεις όχι μεγαλύτερες των 25cm και σε απόσταση 1-1.5cm από τις ακμές της γυψοσανίδας.

Η αρμολόγηση των γυψοσανίδων και για την καλύτερη ηχομόνωση θα γίνει στην μεσαία στρώση με το υλικό RIGIPS SUPER ή GYPROC EVO PLUS 30ή60ή120 χωρίς χρήση ενισχυτικής ταινίας ενώ οι εξωτερικές στρώσεις γυψοσανίδων, με το υλικό RIGIPS SUPER ή GYPROC EVO PLUS 30ή60ή120 και χρήση χαρτοταινίας ή υαλοταινίας FIBATAPE, μέχρι την ολοκλήρωση του επιπέδου αρμολόγησης Q2 (γέμισμα σε 2 στρώσεις).

Ανάλογα με τις απαιτήσεις ηχομόνωσης, συνίσταται η χρήση αυτοκόλλητης αφρώδους ταινίας RIGIPS PE* στην πίσω πλευρά του στρωτήρα.

*Αφρώδης αυτοκόλλητη ταινία πολυαιθυλενίου πάχους 3.5mm (και πλάτους ανάλογου του πλάτους του στρωτήρα που χρησιμοποιείται) κατά DIN 4102-1. Εναλλακτικά μπορεί να χρησιμοποιηθεί ελαστική μασίχη σφραγίσματος με πιστόλι.