

EI 120	R_w=63 dB
H _{max} = 4 m Άπευθείας Εφαρμογή Δυνατότητα εναλλαγής μονωτικών	ΑΝΑΛΥΤΙΚΗ ΑΞΙΟΛΟΓΗΣΗ
CSI 2217 FR	με αναφορά στην έκθεση δοκιμής I.G.222355

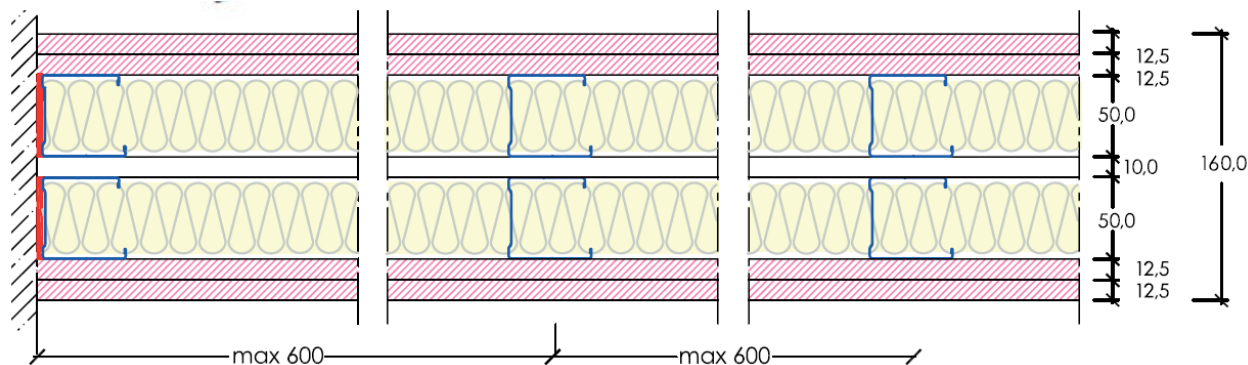
T40-Τοίχος διπλού μεταλλικού σκελετού 50/160 διπλής στρώσης RIGIPS Fireline και ορυκτοβάμβακα

Ο εσωτερικός τοίχος θα είναι διπλής στρώσης με γυψοσανίδες RIGIPS/GYPROC της εταιρείας SAINT-GOBAIN, στερεωμένες σε διπλό μεταλλικό σκελετό και με τοποθέτηση οικολογικού ορυκτοβάμβακα ISOVER στο διάκενο των μεταλλικών προφίλ.

Η εσωτερική τοιχοποιία θα κατασκευαστεί με βάση τις κατασκευαστικές Οδηγίες RIGIPS και γενικά, θα παρουσιάζει μία ενιαία, και απόλυτα κατακόρυφη επιφάνεια, με ακριβείς περασιές και γωνίες καλά ζυγισμένες, έτοιμη για βαφή ή, επικόλληση ταπετσαρίας ή πλακιδίων.

Πιο συγκεκριμένα:

Για την **τοιχοποιία T40** (η τομή της παρατίθεται πιο κάτω) θα χρησιμοποιηθούν:



Σύστημα με διπλές στρώσεις, γυψοσανίδων RIGIPS FIRELINE 13 (τύπος DF), 12,5mm, αντίδραση στη φωτιά A2-s1,d0, τοποθετημένες αμφίπλευρα στον σκελετό που αποτελείτε από διπλές σειρές (Ορθοστάτες) RIGIPS C 50/50/50, πάχους 0.6mm, τοποθετημένοι σε μεταξύ τους απόσταση έως 600mm, επάνω σε διπλές σειρές στρωτήρων RIGIPS U 40/50/40, πάχους 0.6mm που θα είναι στερεωμένοι με μεταλλικά βύσματα RIGIPS ανά 500mm. Μεταξύ των δύο σειρών μεταλλικού σκελετού αφήνεται διάκενο 10mm.

Στο διάκενο των μεταλλικών προφίλ (ορθοστάτες) και σε κάθε πλευρά θα τοποθετηθεί ορυκτοβάμβακας ISOVER PAR 4+ 45mm, πυκνότητας 11.5kg/m³, με αντίδραση στη φωτιά A1 (άκαυστο), ή ορυκτοβάμβακας ISOVER ARENA34, 45mm, αντίδραση στην φωτιά A1

Οι πρώτες στρώσεις των γυψοσανίδων FIRELINE 13 θα στερεωθούν επί του μεταλλικού προφίλ με βίδες RIGIPS TN 3.5x25 που θα τοποθετηθούν σε αποστάσεις όχι μεγαλύτερες των 50cm. Αντίστοιχα, σε

αποστάσεις όχι μεγαλύτερες των 25cm και σε απόσταση 1-1.5cm από τις ακμές της γυψοσανίδας ,θα στερεωθούν οι εξωτερικές στρώσεις FIRELINE 13, με βίδες TN 3.5X35.

Η αρμολόγηση των γυψοσανίδων και για την καλύτερη ηχομόνωση θα γίνει στην μεσαία στρώση με το υλικό RIGIPS SUPER ή GYPROC EVO PLUS 30ή60ή120 χωρίς χρήση ενισχυτικής ταινίας ενώ οι εξωτερικές στρώσεις γυψοσανίδων, με το υλικό RIGIPS SUPER ή GYPROC EVO PLUS 30ή60ή120 και χρήση χαρτοταινίας ή υαλοταινίας FIBATAPE, μέχρι την ολοκλήρωση του επιπέδου αρμολόγησης Q2 (γέμισμα σε 2 στρώσεις).

Ανάλογα με τις απαιτήσεις ηχομόνωσης, συνίσταται η χρήση αυτοκόλλητης αφρώδους ταινίας RIGIPS PE* στην πίσω πλευρά του στρωτήρα.

*Αφρώδης αυτοκόλλητη ταινία πολυαιθυλενίου πάχους 3.5mm (και πλάτους ανάλογου του πλάτους του στρωτήρα που χρησιμοποιείται) κατά DIN 4102-1. Εναλλακτικά μπορεί να χρησιμοποιηθεί ελαστική μαστίχη σφραγίσματος με πιστόλι.