

F 60/DIN 4102	R_w=43 dB
H _{max} = 4 m Βάσει προδιαγραφών αύξησης ύψους	420511593-2
P-3699/6998- MPA BS	

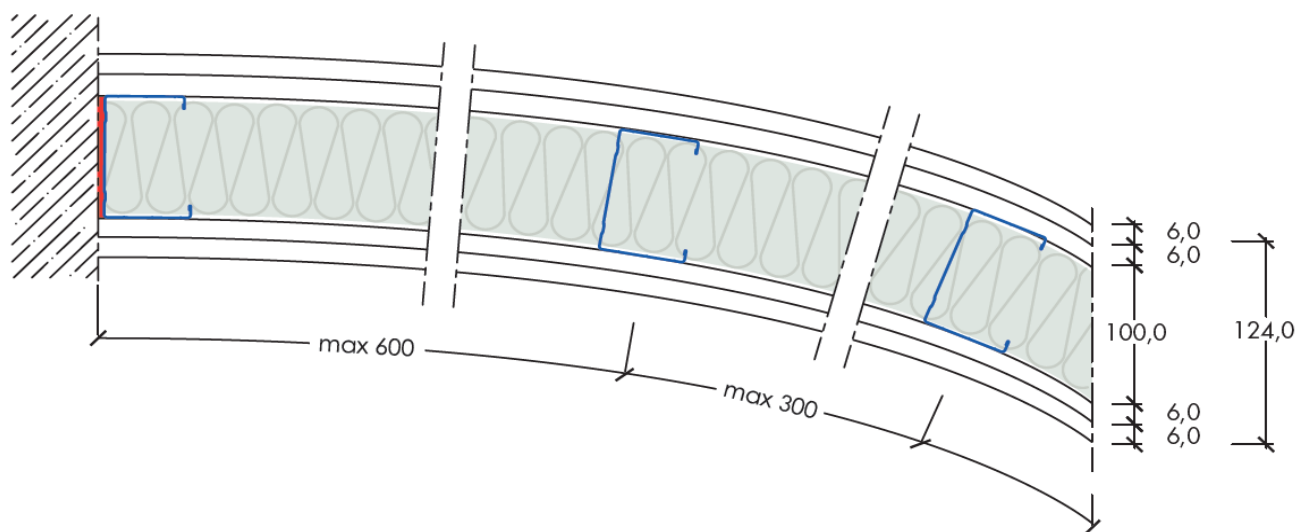
T44 – Κυρτός Τοίχος μονού σκελετού 75/124, διπλής στρώσης GLASROC RIFLEX 6 mm με ορυκτοβάμβακα

Ο εσωτερικός τοίχος θα είναι διπλής στρώσης με γυψοσανίδες RIGIPS/GYPROC της εταιρείας SAINT-GOBAIN, στερεωμένες σε μονό μεταλλικό σκελετό .

Η εσωτερική τοιχοποιία θα κατασκευαστεί με βάση τις κατασκευαστικές Οδηγίες RIGIPS και γενικά, θα παρουσιάζει μία ενιαία, και απόλυτα κατακόρυφη επιφάνεια, με ακριβείς περασιές, καμπύλες, και γωνίες καλά ζυγισμένες, έτοιμη για βαφή ή, επικόλληση ταπετσαρίας ή πλακιδίων.

Πιο συγκεκριμένα:

Για την **τοιχοποιία T44** (η τομή της παρατίθεται πιο κάτω) θα χρησιμοποιηθούν:



Σύστημα 2+2 Γυψοσανίδες GLASROC F πάχος 6 mm (τύπος GM-F H1) με αντίδραση στη φωτιά A1 ,αμφίπλευρα μεταλλικού σκελετού (Ορθοστάτες) RIGIPS C 50/100/50, πάχους 0.6mm, τοποθετημένου εως 600mm ανάλογα την καμπυλότητα, επάνω σε εύκαμπτο στρωτήρα RIGIPS U 40/100/40, πάχους 0.6mm που θα είναι στερεωμένος με νάιλον βύσμα RIGIPS 6/40 ανά 500mm

Στο διάκενο του μεταλλικού προφίλ (ορθοστάτη) θα τοποθετηθεί πετροβάμβακας ISOVER N, πάχους 80mm, πυκνότητας 100kg/m³, με αντίδραση στη φωτιά A1 (άκαυστο).

Οι γυψοσανίδες GLASROC f RIFLEX 6 της πρώτης στρώσης, θα στερεωθούν επί των μεταλλικών προφίλ με βίδες RIGIPS special 3.9x19 που θα τοποθετηθούν σε αποστάσεις όχι μεγαλύτερες των 50 cm,

η δεύτερη στρώση GLASROC RIFLEX 6, θα στερεωθεί επίσης με βίδες special 3,9X19. και σε απόσταση 1-1.5cm από τις ακμές της γυψοσανίδας.

Η αρμολόγηση των γυψοσανίδων θα γίνει με το υλικό GYPROC VARIO και χρήση χαρτοταινίας ή υαλοταινίας FIBATAPE, μέχρι την ολοκλήρωση του επιπέδου αρμολόγησης Q2 (γέμισμα σε 2 στρώσεις).

Ανάλογα με τις απαιτήσεις ηχομόνωσης, συνίσταται η χρήση αυτοκόλλητης αφρώδους ταινίας RIGIPS PE* στην πίσω πλευρά του στρωτήρα.

*Αφρώδης αυτοκόλλητη ταινία πολυαιθυλενίου πάχους 3.5mm (και πλάτους ανάλογου του πλάτους του στρωτήρα που χρησιμοποιείται) κατά DIN 4102-1. Εναλλακτικά μπορεί να χρησιμοποιηθεί ελαστική μαστίχη σφραγίσματος με πιστόλι.