

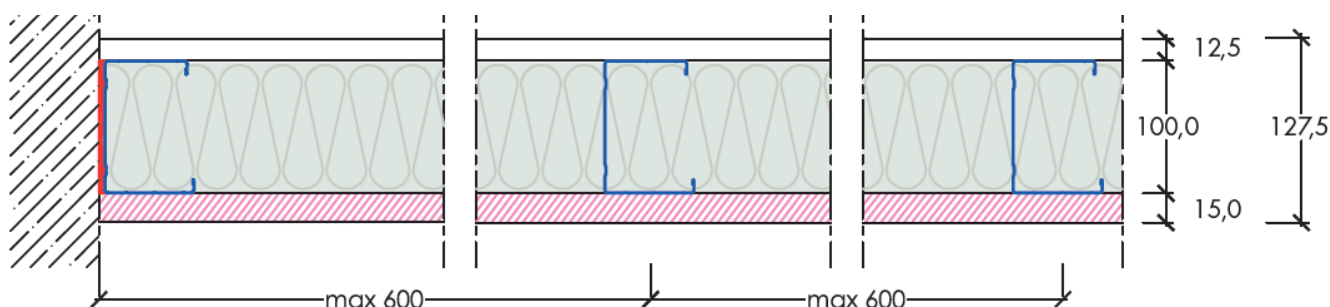
T51 –Εξωτερικός Τοίχος για ΣΕΘ ειδικού μονού σκελετού 100/128, μονής στρώσης Glasroc X 12,5 mm και RIGIPS Fireline 15mm με ορυκτοβάμβακα.

Ο εξωτερικός τοίχος θα είναι μονής στρώσης με υαλοσανίδα Glasroc X της εταιρείας SAINT-GOBAIN, στην εξωτερική πλευρά , και μονής στρώσης πυράντοχης γυψοσανίδας Fireline 15mm στην άλλη πλευρά, στερεωμένες σε μονό μεταλλικό σκελετό .

Η εξωτερική τοιχοποιία θα κατασκευαστεί με βάση τις κατασκευαστικές Οδηγίες RIGIPS/GYPROC και γενικά, θα παρουσιάζει μία ενιαία, και απόλυτα κατακόρυφη επιφάνεια, με ακριβείς περασιές και γωνίες καλά ζυγισμένες, έτοιμη για βαφή, επικόλληση ταπετσαρίας ή πλακιδίων, η οποιασδήποτε άλλης τελικής επεξεργασίας

Πιο συγκεκριμένα:

Για την **τοιχοποιία T51** (η τομή της παρατίθεται πιο κάτω) θα χρησιμοποιηθούν:



Το σύστημα αποτελείται από μονή στρώση υαλοσανίδας Glasroc X 12,5mm πάχος, στην εξωτερική του πλευρά , και στην εσωτερική του πλευρά τοποθετείτε πυράντοχη γυψοσανίδα Fireline 15mm σε μονό μεταλλικό σκελετό. Ο μεταλλικός σκελετός είναι μονής σειράς και αποτελείται από τους ειδικούς ορθοστάτες, HSF RIGIPS C 50/100/ 50 mm, πάχ. 1,2 mm , τοποθετημένοι έως 600mm η απόσταση μεταξύ τους, επάνω σε στρωτήρες HSF RIGIPS U RIGIPS C 40/100/40 με , πάχ. 1,2mm που θα είναι στερεωμένοι με ειδικό βύσμα RIGIPS 6/60 ανά 600mm..

Στα διάκενο των μεταλλικών προφίλ (ορθοστάτες) θα τοποθετηθεί πετροβάμβακας Isover Fassil , 50kg/m³πάχους 50 mm, αντίδραση στην φωτιά A1 .

Οι υαλοσανίδες Glasroc X 12,5mm θα βιδωθούν επι των μεταλλικών προφίλ με βίδες Glasroc X[®] TB 25mm και σε μεταξύ τους αποστάσεις όχι μεγαλύτερες των 25 cm. Οι γυψοσανίδες της εσωτερικής στρώσης Fireline 15mm θα βιδωθούν με βίδες τύπου TN 3,5X25 και σε μεταξύ τους αποστάσεις όχι μεγαλύτερες των 25 cm.

Η αρμολόγηση των υαλοσανίδων Glasroc X θα γίνει με τα υλικά της RIGIPS ή GYPROC τσιμεντοειδούς βάσης με χρήση αντιαλκαλικής ενισχυτικής ταινίας Fibatape AR. Εναλλακτικά για την σφράγιση των αρμών μπορεί να χρησιμοποιηθεί η ειδική αεροστεγή αυτοκόλλητη ταινία Ταινία Rigips Glasroc X[®] από τροποποιημένο πολυαμίδιο και fleece. Στην συνέχεια η επιφάνεια μπορεί να επιχρισθεί με την χρήση του

τσιμεντοειδούς κονιάματος Glasroc x Skim σε λευκή η γκρί απόχρωση , με την χρήση του ενισχυτικού αντιαλκαλικού υαλοπλέγματος Weber 160gr/m².

Ανάλογα με τις απαιτήσεις ηχομόνωσης, συνίσταται η χρήση αυτοκόλλητης αφρώδους ταινίας RIGIPS PE* στην πίσω πλευρά του στρωτήρα.

*Αφρώδης αυτοκόλλητη ταινία πολυαιθυλενίου πάχους 3.5mm (και πλάτους ανάλογου του πλάτους του στρωτήρα που χρησιμοποιείται) κατά DIN 4102-1. Εναλλακτικά μπορεί να χρησιμοποιηθεί ελαστική μαστίχη σφραγίσματος με πιστόλι.