

<b>F 90/ DIN 4102</b>	<b>R<sub>w</sub>=54 dB</b>
H <sub>max</sub> > 4 m Βάσει προδιαγραφών αύξησης ύψους	TGM-VAAB 12321
P-1384/417/14-MPABS	

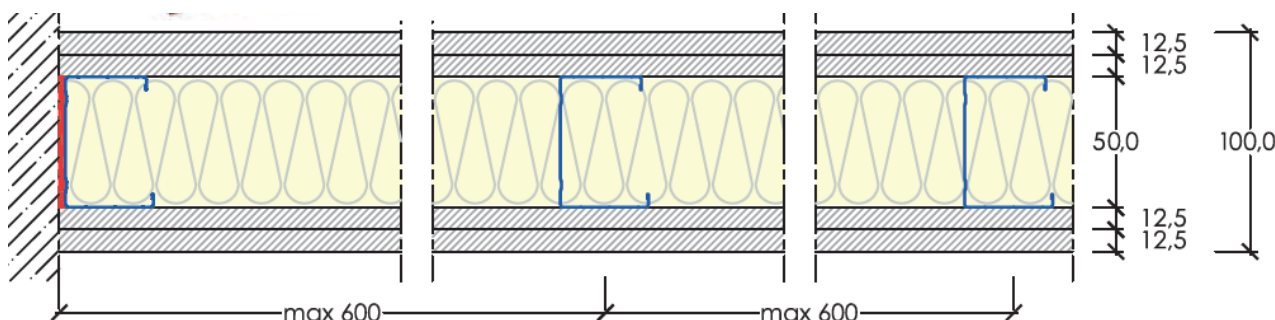
**T53 – Εξωτερικός Τοίχος ειδικού μονού σκελετού 50/100, διπλής στρώσης Aquaroc 12,5 mm με ορυκτοβάμβακα**

Ο εξωτερικός τοίχος θα είναι διπλής στρώσης από την κάθε πλευρά με τσιμεντοσανίδες Aquaroc RIGIPS/GYPROC της εταιρείας SAINT-GOBAIN, στερεωμένες σε μονό μεταλλικό σκελετό .

Η εξωτερική τοιχοποιία θα κατασκευαστεί με βάση τις κατασκευαστικές Οδηγίες RIGIPS/GYPROC και γενικά, θα παρουσιάζει μία ενιαία, και απόλυτα κατακόρυφη επιφάνεια, με ακριβείς περασιές και γωνίες καλά ζυγισμένες, έτοιμη για βαφή, επικόλληση ταπετσαρίας ή πλακιδίων, η οποιασδήποτε άλλης τελικής επεξεργασίας.

Πιο συγκεκριμένα:

Για την **τοιχοποιία T53** (η τομή της παρατίθεται πιο κάτω) θα χρησιμοποιηθούν:



Το σύστημα αποτελείται από διπλή στρώση τσιμεντοσανίδων Aquaroc 12,5mm πάχος, και στις δύο πλευρές του μεταλλικού σκελετού. Ο μεταλλικός σκελετός είναι μονής σειράς και αποτελείται από τους ειδικούς ορθοστάτες, RIGIPS C 50/50/50mm, πάχους 0,6mm με αντοχή στην οξείδωση κατηγορίας C3 Hoch τοποθετημένοι έως 600mm η απόσταση μεταξύ τους, επάνω σε στρωτήρες RIGIPS U RIGIPS C 40/50 με αντοχή στην οξείδωση κατηγορίας C3 Hoch , πάχους 0,6mm που θα είναι στερεωμένοι με μεταλλικό βύσμα RIGIPS ανά 500mm. Ενδιάμεσα της εξωτερικής στρώσης της τσιμεντοσανίδας και του μεταλλικού σκελετού συνίσταται η τοποθέτηση διαπνέουσας μεμβράνης Rigips.

Στα διάκενα των μεταλλικών προφίλ (ορθοστάτες) θα τοποθετηθεί Ορυκτοβάμβακας ISOVER TWIN, 50mm ή ISOVER Akusto 50mm αντίδραση στη φωτιά A1.

Οι τσιμεντοσανίδες Aquaroc 12,5mm της πρώτης στρώσης θα βιδωθούν επι των μεταλλικών προφίλ με βίδες Τσιμεντοσανίδας Rigips Gold TN 3.5x25 και σε μεταξύ τους αποστάσεις όχι μεγαλύτερες των 50 cm.

Οι τσιμεντοσανίδες Aquaroc 12,5mm της δεύτερης στρώσης θα βιδωθούν επι των μεταλλικών προφίλ με βίδες Τσιμεντοσανίδας Rigips Gold TN 3.5x35 και σε μεταξύ τους αποστάσεις όχι μεγαλύτερες των 25 cm.

Η αρμολόγηση των τσιμεντοσανίδων θα γίνει με τα υλικά της RIGIPS ή GYPROC τσιμεντοειδούς βάσης με χρήση αντιαλκαλικής ενισχυτικής ταινίας Fibatape AR. Εναλλακτικά για την σφράγιση των αρμών μπορεί να χρησιμοποιηθεί η ειδική αεροστεγή αυτοκόλλητη ταινία Rigips Glasroc X<sup>®</sup> από τροποποιημένο πολυαμίδιο και fleece. Στην συνέχεια η επιφάνεια μπορεί να επιχρισθεί με την χρήση του τσιμεντοειδούς κονιάματος Glasroc x Skim σε λευκή η γκρι απόχρωση , με την χρήση του ενισχυτικού αντιαλκαλικού υαλοπλέγματος Weber 160gr/m<sup>2</sup>.

Επίσης είναι εφικτή εγκατάσταση του συστήματος με την ίδια διάταξη και επιδόσεις με αντικατάσταση της σανίδας με DURAGYP Active Air έτσι ώστε να είναι εφικτή η χρήση του συστήματος σε εσωτερικούς χώρους με υψηλή υγρασία βελτιώνοντας την ποιότητα του αέρα εσωτερικού χώρου. Στην περίπτωση αυτή αρμολόγηση θα γίνει με VARIO άνθυγρο ή προϊόντα της σειράς PLUS και κατάλληλη ενισχυτική ταινία αρμού.

Ανάλογα με τις απαιτήσεις ηχομόνωσης, συνίσταται η χρήση αυτοκόλλητης αφρώδους ταινίας RIGIPS PE\* στην πίσω πλευρά του στρωτήρα.

\*Αφρώδης αυτοκόλλητη ταινία πολυαιθυλενίου πάχους 3.5mm (και πλάτους ανάλογου του πλάτους του στρωτήρα που χρησιμοποιείται) κατά DIN 4102-1. Εναλλακτικά μπορεί να χρησιμοποιηθεί ελαστική μαστίχη σφραγίσματος με πιστόλι.