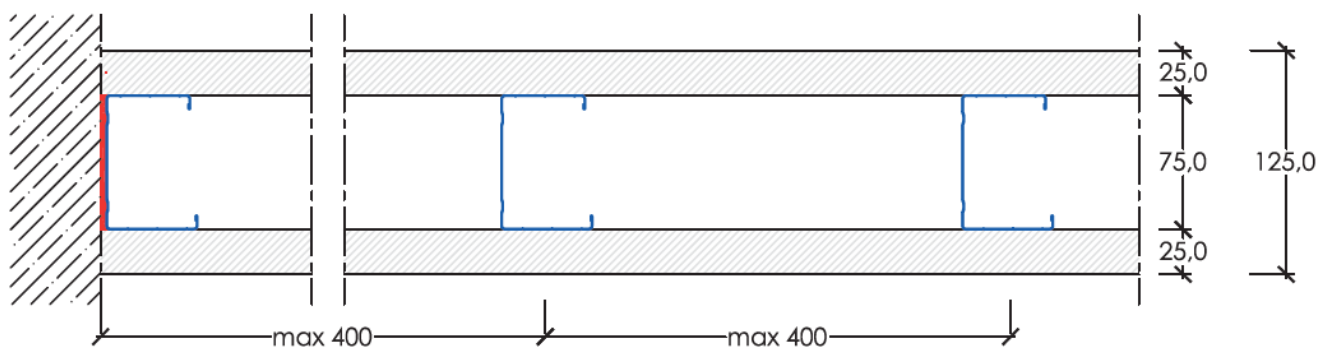


O6 – Αυτοφερόμενη Οροφή μεταλλικού σκελετού 75/125, διπλής στρώσης GLASROC F 25 mm

Η οροφή είναι διπλής στρώσης με γυψοσανίδες GLASROC F 25 (τύπος GM-F-H1), 25 mm, αντίδραση στην φωτιά A1, SAINT-GOBAIN, στερεωμένες σε ισόπεδο μεταλλικό σκελετό με προφίλ RIGIPS C 50/75/50 πάχους 0.6mm.

Οι οροφές θα κατασκευαστούν με βάση τις κατασκευαστικές Οδηγίες RIGIPS και γενικά, θα παρουσιάζουν ένα ενιαίο και ομοιόμορφο επίπεδο, με γωνίες και πλευρές καλά ευθυγραμμισμένες.

Για την **οροφή O6** (η τομή της παρατίθεται πιο κάτω) θα χρησιμοποιηθούν:



Η οροφή κατασκευάζεται με μονή στρώση γυψοσανίδων GLASROC F 25 (τύπος GM-F-H1), 25 mm, αντίδραση στην φωτιά A1, στην κάθε πλευρά του σκελετού. Οι γυψοσανίδες τοποθετούνται επάνω σε ισόπεδο σκελετό με προφίλ οροφής RIGIPS C 50/75/50, πάχους 0.6mm.

Στον ισόπεδο σκελετό οροφής θα τοποθετηθούν σε παράλληλη και οριζόντια διάταξη ορθοστάτες RIGIPS C 50/75/50, πάχους 0.6mm, με μεταξύ τους απόσταση έως 400mm. Το μέγιστο επιτρεπόμενο άνοιγμα της οροφής μπορεί να είναι ως 3 m. Οι ορθοστάτες δεν αναρτώνται αλλά στηρίζονται στο περιμετρικό προφίλ, που σε αυτήν την περίπτωση είναι στρωτήρας RIGIPS U 40/75/40, πάχους 0,6mm, που στηρίζεται με νάιλον βύσματα RIGIPS 6/40 (συνίσταται για λόγους ηχομόνωσης, η χρήση αυτοκόλλητης αφρώδους ταινίας στην πίσω πλευρά της περιμετρικής γωνίας).

Η στερέωση των γυψοσανίδων στον μεταλλικό σκελετό γίνεται, της πρώτης στρώσης με βίδες GLASROC F 40mm και απόσταση μεταξύ τους έως 20cm. Η δεύτερη στρώση στερεώνεται με βίδες GLASROC F 40mm και απόσταση μεταξύ τους έως 20cm.

Η αρμολόγηση των πυράντοχων γυψοσανίδων GLASROC F 25 GYPROC VARIO και χρήση υαλοταινίας FIBATAPE, και στις δύο πλευρές μέχρι την ολοκλήρωση του επιπέδου αρμολόγησης Q2 (γέμισμα σε 2 στρώσεις). Η διαδικασία αρμολόγησης επαναλαμβάνεται και στις δύο πλευρές της οροφής.