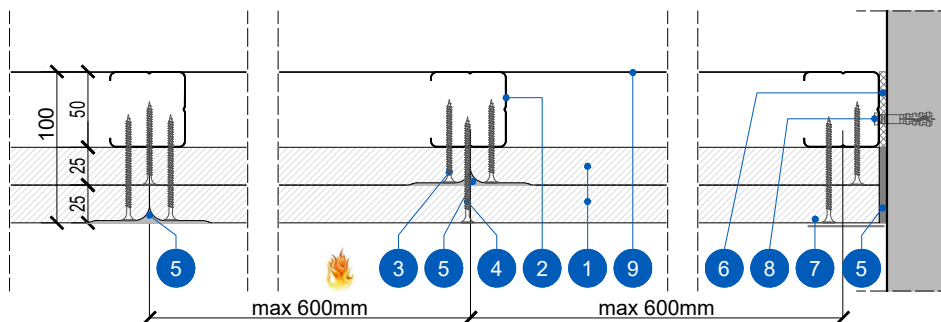
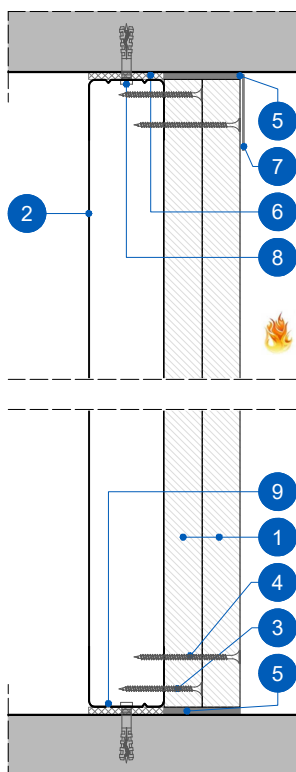


Ε17. Αυτοφερόμενη Επένδυση μονού σκελετού 50/100, διπλής στρώσης Glasroc F 25 mm



1 ΚΑΤΟΨΗ

Κλίμακα: 1:5



2 ΤΟΜΗ

Κλίμακα: 1:5

ΥΠΟΜΝΗΜΑ ΥΛΙΚΩΝ

1. Γυψόπλακα Rigips GLASROC F 25 (τύπος GM-F-H1), 25 mm, αντίδραση στην φωτιά A1
2. Ορθοστάτης Rigips C 50/50/50, πάχους 0,6 mm ανά 600 mm
3. Βίδες Glasroc F μήκος 58mm
4. Βίδες Glasroc F μήκος 70mm
5. Υλικά αρμολόγησης Rigips/ Gyproc
6. Ηχομονωτική ταινία Rigips
7. Υαλοταινία - Χαρτοταινία Rigips-Gyproc/ Υαλοταινία Fibatape
8. Εκτονούμενο μεταλλικό βύσμα Rigips
9. Στρωτήρας Rigips U 40/50/40, πάχους 0,6 mm στερεωμένος με μεταλλικό βύσμα ανά 500 mm

Έκθεση στην φωτιά απο την όψη των γυψοσανίδων