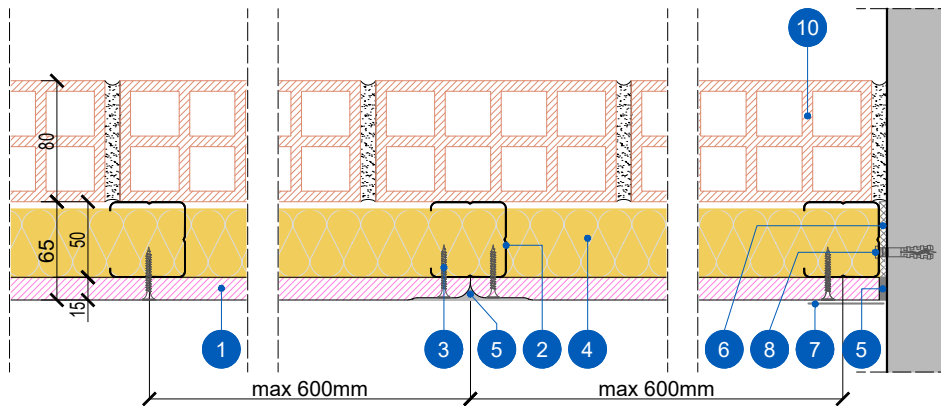
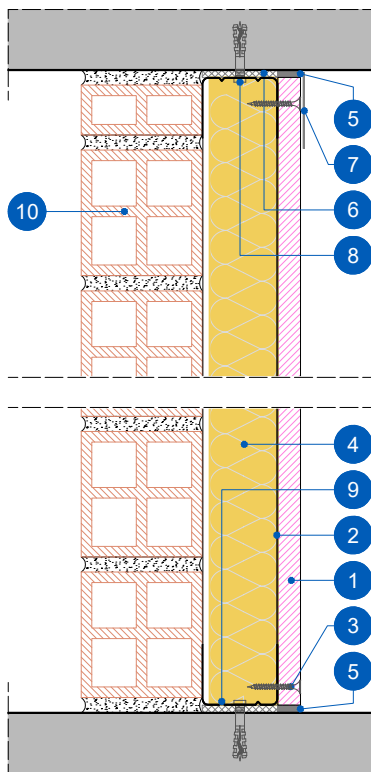


## Ε3. Επένδυση μονού σκελετού 50/65 μονής στρώσης RIGIPS Fireline 15 mm με ορυκτοβάμβακα επι ανεπίχριστης οπτοπλινθοδομής, πάχους 80 mm



### 1 ΚΑΤΟΨΗ Κλίμακα: 1:5



### 2 ΤΟΜΗ Κλίμακα: 1:5

#### ΥΠΟΜΝΗΜΑ ΥΛΙΚΩΝ

1. Γυψοσανίδα Rigips FIRELINE 15 (τύπος DF), 15 mm, αντίδραση στην φωτιά A2-s1, d0
2. Ορθοστάτης Rigips C 50/50/50, πάχους 0.6 mm ανά 600 mm
3. Βίδες TYP 212 TN 3.5x25mm
4. Ορυκτοβάμβακας Isover PAR 4+, 45 mm, πυκνότητας 13 kg/m<sup>3</sup>, αντίδραση στην φωτιά A1
5. Υλικά αρμολόγησης Rigips/ Gyproc
6. Ηχομονωτική ταινία Rigips
7. Υαλοταινία - Χαρτοταινία Rigips-Gyproc/ Υαλοταινία Fibatape
8. Εκτονούμενο μεταλλικό βύσμα Rigips
9. Στρωτήρας Rigips U 40/50/40, πάχους 0.6 mm στερεωμένος με ειδικό βύσμα ανά 500 mm
10. Ανεπίχριστη οπτοπλινθοδομή, πάχους 80 mm