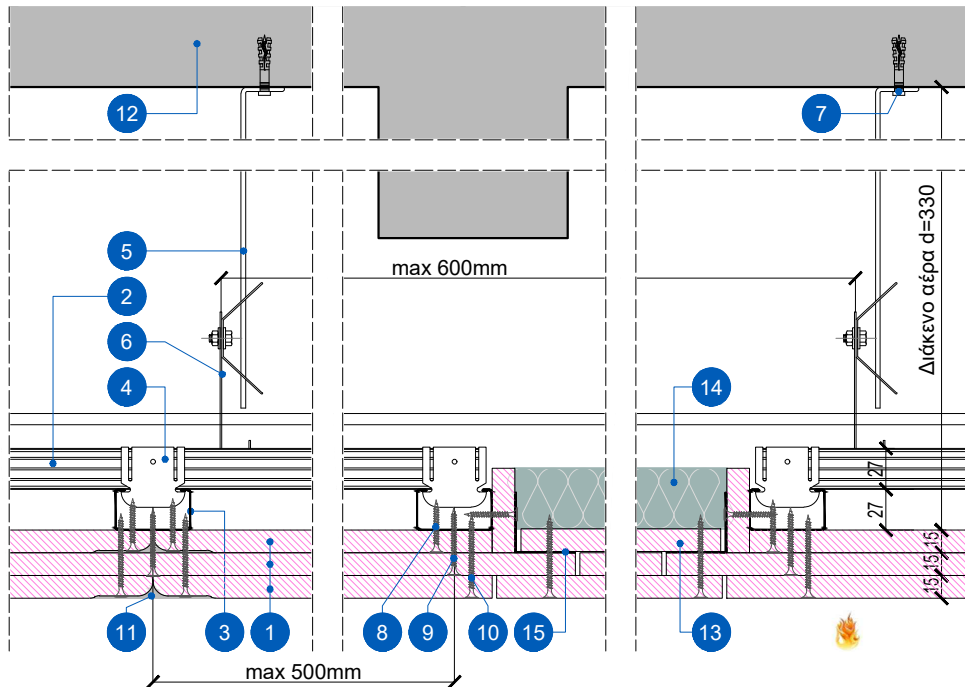


Ο10. Δομική Οροφή ανισόπεδου σκελετού C 60/27 επί διαφόρων διατάξεων οροφής με τριπλή στρώση RIGIPS Fireline 15 m



1 ΤΟΜΗ Κλίμακα: 1:5

ΥΠΟΜΝΗΜΑ ΥΛΙΚΩΝ

1. Γυψοσανίδα Rigips FIRELINE 15 (τύπος DF), 15 mm, αντίδραση στην φωτιά A2-s1, d0, στερεωμένες με βίδες τοποθετημένες ανά 200 mm
2. Ανισόπεδος σκελετός οδηγός οροφής Rigips 60/27, πάχους 0.6 mm θέση πρωτεύοντος ανά 750 mm, θέση δευτερεύοντος ανά 400 mm με αναρτήσεις ανά 600mm
3. Συνδετήρες "Π" για προφίλ Rigips CD DIN 27/60/27
4. Συνδετήρες "Μ" για προφίλ Rigips CD DIN 27/60/27
5. Ντίζα ανάρτησης με κρίκο σε διάφορα μήκη
6. Ταχεία ανάρτηση ασφαλείας για προφίλ Rigips CD DIN 27/60/27
7. Μεταλλικά βύσματα ανάρτησης οροφής Rigips DN 6/35
8. Βίδες TYP 212 TN 3.5x35mm
9. Βίδες TYP 212 TN 3.5x45mm
10. Βίδες TYP 212 TN 3.5x55mm
11. Υλικά αρμολόγησης Rigips/Gyproc
12. Οροφή οπλισμένου σκυροδέματος, συνολικού πάχους 100 mm
13. Πυράντοχη θυρίδα επίσκεψης διαφόρων διαστάσεων
14. Πετροβάμβακας ISOVER UNI, 40 mm, πυκνότητας 40 kg/m³, αντίδραση στην φωτιά A1
15. Rigips γωνιακό προφίλ 40/40 - 07

Έκθεση στην φωτιά από κάτω