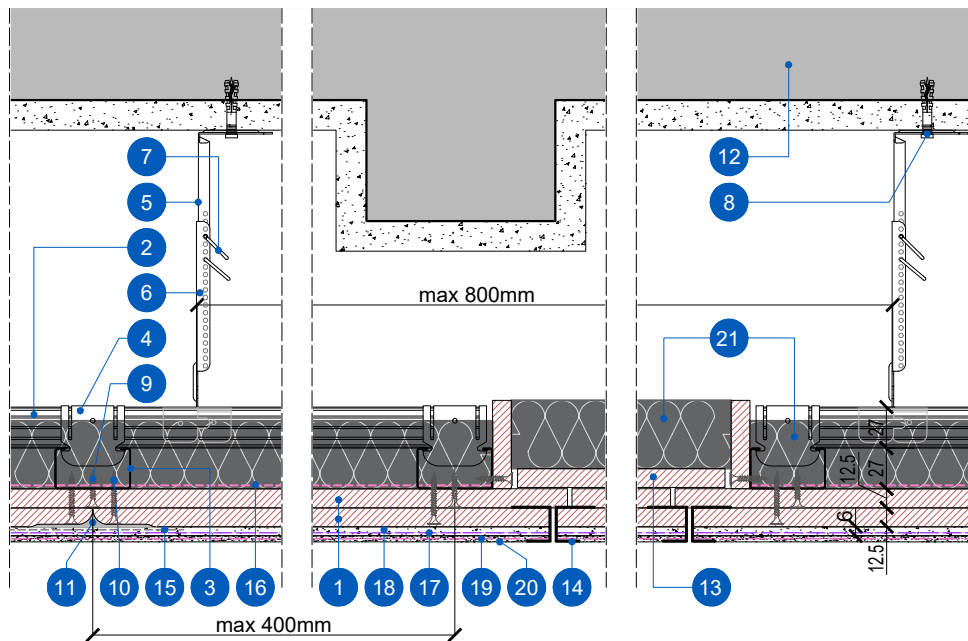


Ο18. Εξωτερική Οροφή διπλής στρώσης Aquaroc 12,5 mm και μόνωση πετροβάμβακα Isover



1 ΤΟΜΗ

Κλίμακα: 1:5

ΥΠΟΜΝΗΜΑ ΥΛΙΚΩΝ

1. Τσιμεντοσανίδα Rigips AQUAROC 13, 12.5 mm, αντίδραση στην φωτιά A2-s1, d0
2. Κύριος οδηγός οροφής εξωτερικής χρήσης Zn-Mg ή C3/C5 hoch RIGIPS 60/27, πάχους 0.6mm, τοποθετημένος ανά 850mm, με αντιανεμικές αναρτήσεις NONIUS 0,40kN ανά 750mm
3. Δευτερεύων οδηγός οροφής εξωτερικής χρήσης Zn-Mg ή C3/C5 hoch RIGIPS 60/27, πάχους 0.6mm, τοποθετημένος ανά 500mm
4. Συνδετήρες "Π" για προφίλ Rigips CD DIN 27/60/27
5. Ανάρτηση Nonius (αντιανεμική) πάνω μέρος σε διάφορα μήκη
6. Ανάρτηση Nonius (αντιανεμική) κάτω μέρος
7. Ασφάλεια ανάρτησης Nonius
8. Μεταλλικά βύσματα ανάρτησης οροφής Rigips DN 6/35
9. Βίδες Rigips Gold TN Τσιμεντοσανίδας 3.5x25mm
10. Βίδες Rigips Gold TN Τσιμεντοσανίδας 3,5x35mm
11. Υλικά αρμολόγησης Rigips/Gyproc
12. Δομική οροφή από πλάκα από σπλισμένο σκυρόδεμα πλάκα πάχους 160mm + 40mm κοινού τσιμεντοειδούς επιχρίσματος
13. Θυρίδα επίσκεψης διαφόρων διαστάσεων
14. PVC προφίλ
15. Αυτοκόλλητη ταινία κάλυψης αρμών Rigips Glasroc X tape ή αντιαλκαλική υαλοταινία Fibatape AR
16. Διαπνέουσα αδιάβροχη μεμβράνη τύπου SYNTODEFENSE®
17. Αντιαλκαλικό υαλόπλεγμα Weber.therm RE 160 gr/m²
18. Βασικό επίχρισμα Glasroc X skim
19. Αστάρι Weber ακρυλικό/σιλικονούχο/υδρούαλου
20. Τελικό επίχρισμα Weber ακρυλικό/σιλικονούχο/υδρούαλου κοκκομετρίας 1.5mm
21. Πετροβάμβακας ISOVER πυκνότητας 30kg/m³ και πάχους 40mm με αντίδραση στην φωτιά A1