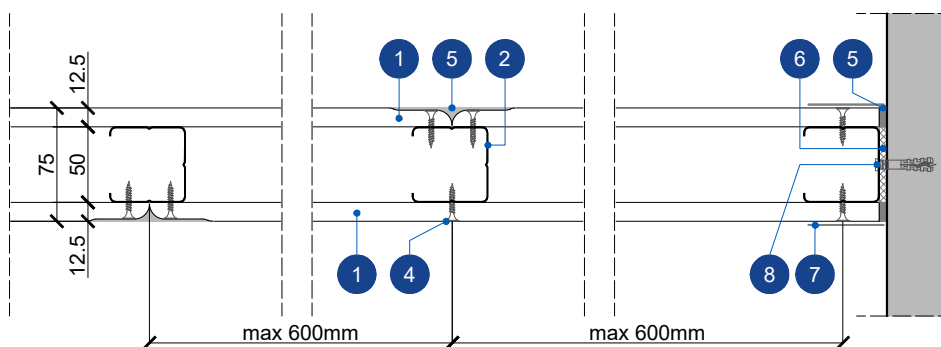
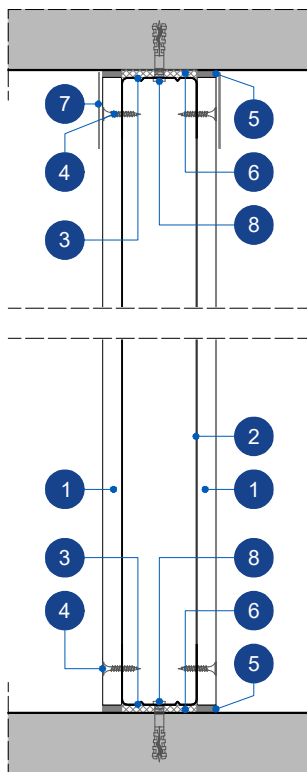


Τ2. Τοίχος μονού σκελετού 50/75, με μονή στρώση HABITO 12.5mm



1 ΚΑΤΟΨΗ

Κλίμακα: 1:5



2 ΤΟΜΗ

Κλίμακα: 1:5

ΥΠΟΜΝΗΜΑ ΥΛΙΚΩΝ

1. Γυψοσανίδα Rigips HABITO 13 (τύπος DFIR), 12.5mm, αντίδραση στη φωτιά A2-s1, d0
2. Ορθοστάτης Rigips C 50/50, πάχους 0.6mm ανά 600mm
3. Στρωτήρας Rigips U 50/40 πάχους 0.6mm
4. Βίδες Habito TN 4,2x26mm
5. Υλικά αρμολόγησης Rigips/ Gyproc
6. Ηχομονωτική ταινία Rigips
7. Χαρτοταινία- Υαλοταινία Rigips/ Gyproc / Υαλοταινία Fibatape
8. Εκτονούμενο μεταλλικό βύσμα Rigips