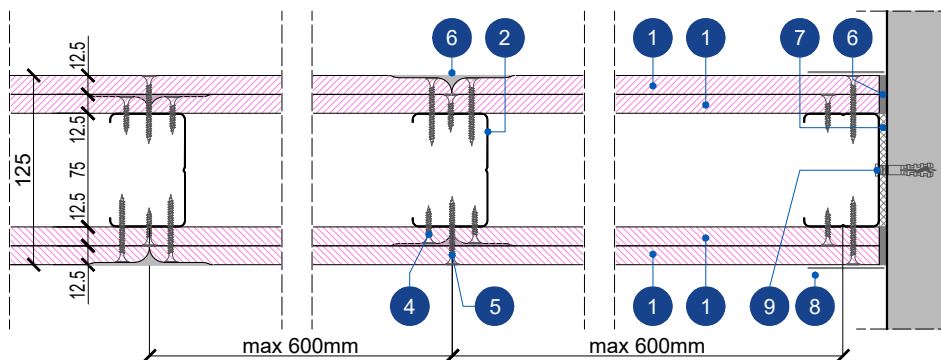
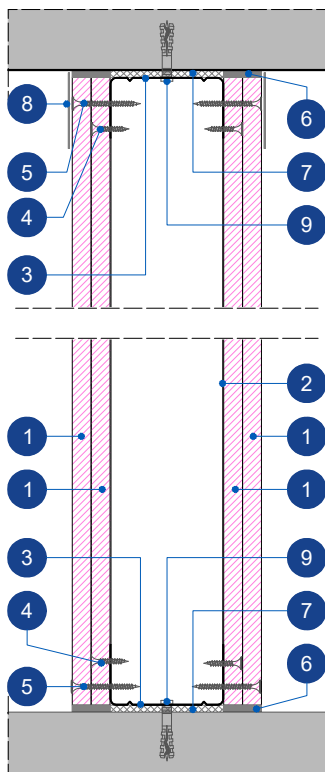


## T24. Τοίχος μονού σκελετού 75/125 διπλής στρώσης RIGIPS Fireline 12.5mm



### 1 ΚΑΤΟΨΗ Κλίμακα: 1:5



### 2 ΤΟΜΗ Κλίμακα: 1:5

#### ΥΠΟΜΝΗΜΑ ΥΛΙΚΩΝ

1. Πυράντοχη Γυψοσανίδα Rigips Fireline 13 (τύπος DF), 12.5 mm, αντίδραση στην φωτιά A2-s1, d0
2. Ορθοστάτης Rigips C 75/50, πάχους 0.6 mm ανά 600 mm
3. Στρωτήρας Rigips U 75/40, πάχους 0.6 mm
4. Βίδες TYP 212 TN 3.5x25mm
5. Βίδες TYP 212 TN 3.5x35mm
6. Υλικά αρμολόγησης Rigips/Gyproc
7. Ηχομονωτική ταινία Rigips
8. Υαλοταινία - Χαρτοταινία Rigips-Gyproc/ Υαλοταινία Fibatape
9. Εκτονούμενο μεταλλικό βύσμα Rigips