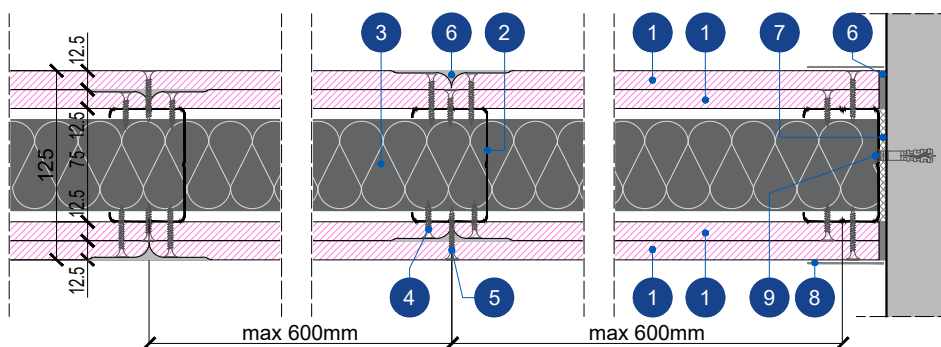
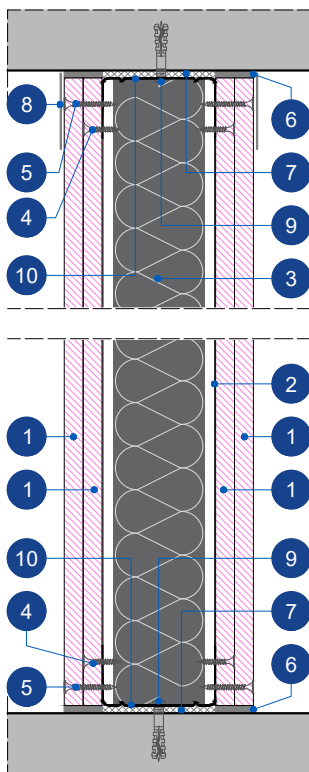


T26. Τοίχος μονού σκελετού 75/125, διπλής στρώσης RIGIPS Fireline 12.5mm με πετροβάμβακα



1 ΚΑΤΟΨΗ

Κλίμακα: 1:5



2 ΤΟΜΗ

Κλίμακα: 1:5

ΥΠΟΜΝΗΜΑ ΥΛΙΚΩΝ

1. Γυψοσανίδα Rigips Fireline 13 (τύπος DF), 12.5 mm, αντίδραση στην φωτιά A2-s1, d0
2. Ορθοστάτης Rigips C 75/50, πάχους 0.6 mm ανά 600 mm
3. Πετροβάμβακας ISOVER TOPSIL, 60 mm, πυκνότητας 60 kg/m³, αντίδραση στην φωτιά A1
4. Βίδες TYP 212 TN 3.5x25mm
5. Βίδες TYP 212 TN 3.5x35mm
6. Υλικά αρμολόγησης Rigips/Gyproc
7. Ηχομονωτική ταινία Rigips
8. Υαλοταινία - Χαρτοταινία Rigips-Gyproc/ Υαλοταινία Fibatape
9. Εκτονούμενο βύσμα Rigips
10. Στρωτήρας Rigips U 75/40, πάχους 0.6 mm στερεωμένος με ειδικό βύσμα ανά 500 mm