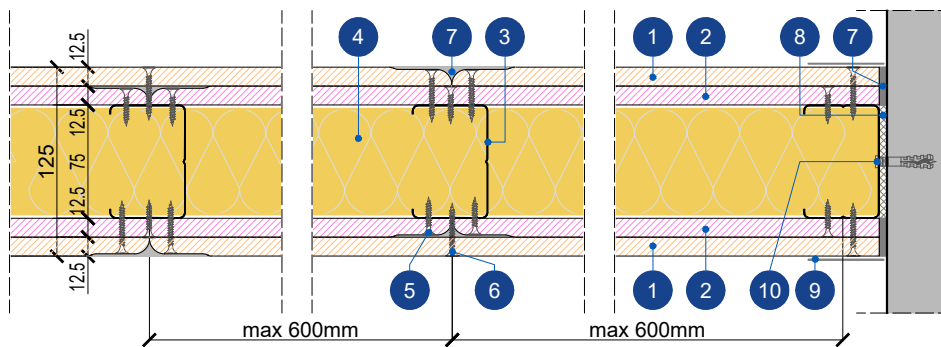
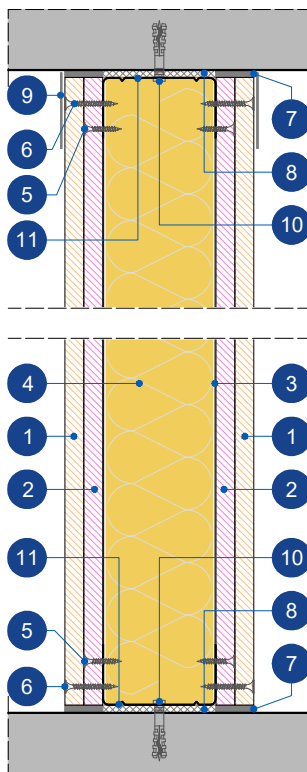


# T30. Τοίχος μονού σκελετού 75/125, διπλής στρώσης DURAGYP Activ'Air® ή DURAGYP ECO 13 Activ'Air® 12.5mm και RIGIPS Fireline 12.5 mm με ορυκτοβάμβακα



## 1 ΚΑΤΟΨΗ

Κλίμακα: 1:5



## 2 ΤΟΜΗ

Κλίμακα: 1:5

### ΥΠΟΜΝΗΜΑ ΥΛΙΚΩΝ

1. Γυψοσανίδα Rigips DURAGYP Activ' Air® (τύπος DEFH1IR) 12.5mm , ή DURAGYP ECO 13 Activ'Air®, 12.5 mm, αντίδραση στη φωτιά A2-s1, d0
2. Γυψοσανίδα Rigips FIRELINE 13 (τύπος DF), 12.5 mm, αντίδραση στην φωτιά A2-s1, d0
3. Ορθοστάτης Rigips C 75/50, πάχους 0,6 mm ανά 600 mm
4. Ορυκτοβάμβακας ISOVER PAR 4+, 70 mm, πυκνότητας 11,5 kg/m<sup>3</sup>, αντίδραση στην φωτιά A1
5. Βίδες TYP 212 TN 3.5x25mm
6. Βίδες HABITO TN 4.2x38mm
7. Υλικά αρμολόγησης Rigips/Gyproc
8. Ηχομονωτική ταινία Rigips
9. Υαλοταινία - Χαρτοταινία Rigips-Gyproc/ Υαλοταινία Fibatape
10. Εκτονούμενο μεταλλικό βύσμα Rigips
11. Στρωτήρας Rigips U 75/40, πάχους 0.6 mm