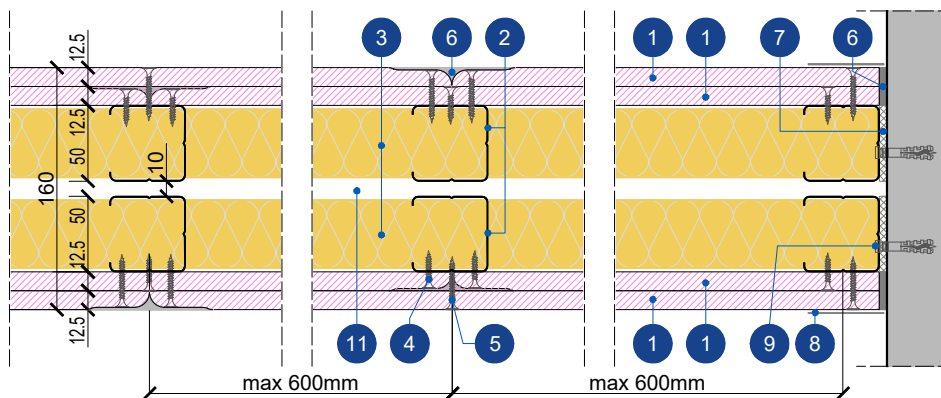
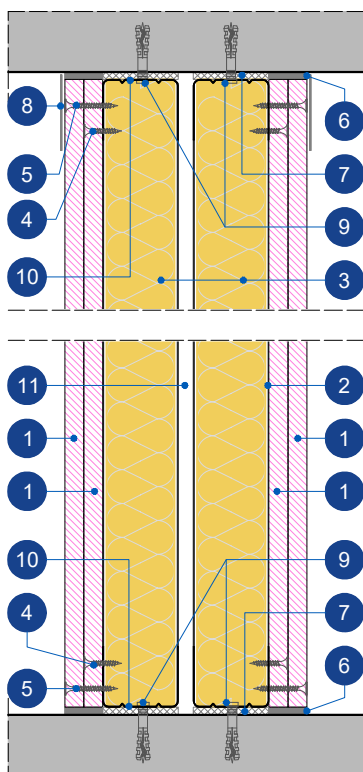


Τ40. Τοίχος διπλού μεταλλικού σκελετού 50/160 διπλής στρώσης RIGIPS Fireline και ορυκτοβάμβακα



1 ΚΑΤΟΨΗ

Κλίμακα: 1:5



2 ΤΟΜΗ

Κλίμακα: 1:5

ΥΠΟΜΝΗΜΑ ΥΛΙΚΩΝ

1. Γυψοσανίδα RIGIPS Fireline 13 (τύπος DF), 12.5 mm, αντίδραση στην φωτιά A2-s1, d0
2. Ορθοστάτης Rigips C 50/50, πάχους 0.6 mm ανά 600 mm
3. Ορυκτοβάμβακας ISOVER PAR 4+, 45 mm, πυκνότητας 13 kg/m³, αντίδραση στην φωτιά A1
4. Βίδες TYP 212 TN 3.5x25mm
5. Βίδες TYP 212 TN 3.5x35mm
6. Υλικά αρμολόγησης Rigips/Gyproc
7. Ηχομονωτική ταινία Rigips
8. Υαλοταινία - Χαρτοταινία Rigips-Gyproc/ Υαλοταινία Fibatape
9. Εκτονούμενο μεταλλικό βύσμα Rigips
10. Στρωτήρας Rigips U 50/40, πάχους 0.6 mm
11. Διάκενο αέρα μεταξύ των δύο μεταλλικών κατασκευών πάχους 10 mm