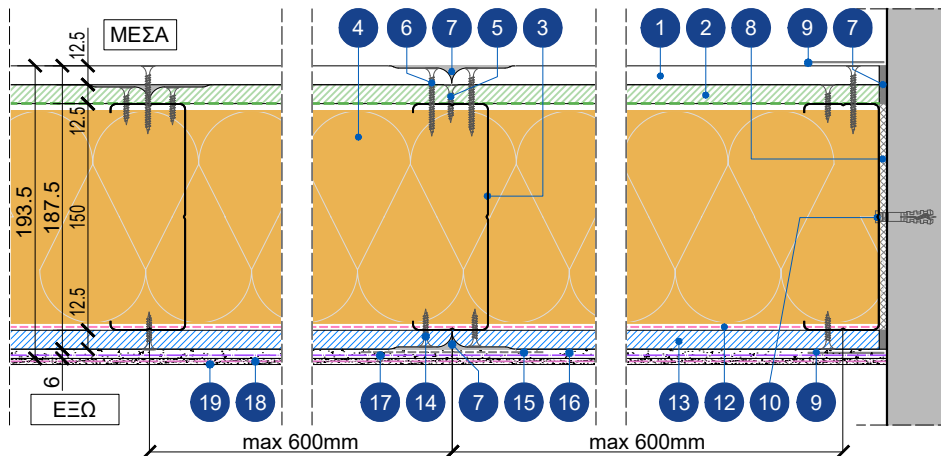
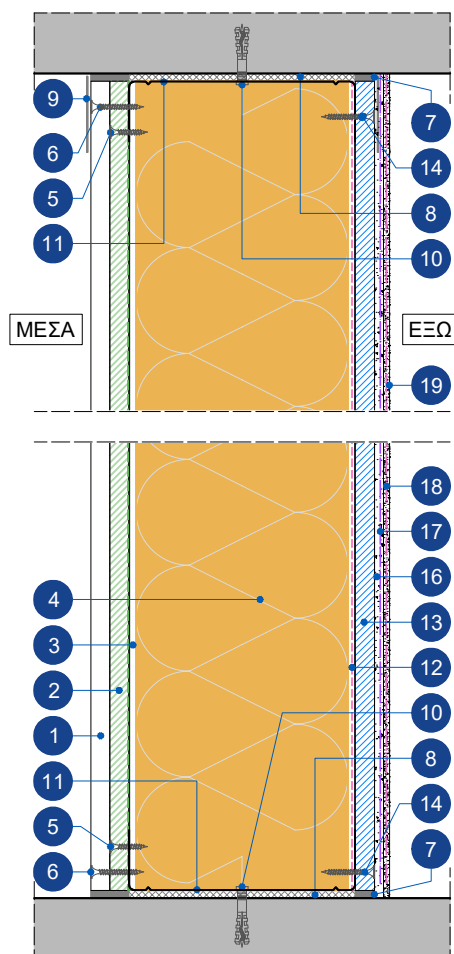


T49. Εξωτερικός Τοίχος ειδικού μονού σκελετού 150/194, μονής στρώσης Glasroc X 12.5 mm εξωτερικά και διπλής εσωτερικά με HABITO και GYPROC VAPOR με ορυκτοβάμβακα



1 ΚΑΤΟΨΗ

Κλίμακα: 1:5



2 ΤΟΜΗ

Κλίμακα: 1:5

ΥΠΟΜΝΗΜΑ ΥΛΙΚΩΝ

1. Ινογυψοσανίδα Rigips HABITO 13 (τύπου DFIR), 12.5mm, αντίδραση στη φωτιά A2-s1, d0
2. Γυψοσανίδα με επικάλυψη αλουμινίου Gyproc VAPOR (τύπος A), 12.5 mm, αντίδραση στη φωτιά A2-s1, d0
3. Ορθοστάτης εξωτερικής χρήσης Zn-Mg Rigips C 50/150/50, πάχους 0.8 mm ανά 600mm
4. Ορυκτοβάμβακας ISOVER Clima34 G3 βάρους 55 kg/m³, 140 mm, αντίδραση στην φωτιά A2-s1, d0
5. Βίδες TYP 212 TN 3.5x25mm
6. Βίδες HABITO TN 4.2x38mm
7. Υλικά αρμολόγησης Rigips/Gyproc
8. Ηχομονωτική ταινία Rigips
9. Υαλοταινία - Χαρτοταινία Rigips-Gyproc/ Υαλοταινία Fibatape
10. Εκτονούμενομεταλλικόβύσμα Rigips
11. Στρωτήρας εξωτερικής χρήσης Zn-Mg Rigips U 40/150/40, πάχους 0.8 mm στερεωμένος με ειδικό βύσμα ανά 500 mm
12. Διαπνέουσα αδιάβροχη μεμβράνη SYNTODEFENSE®
13. Υαλο-ινοπλισμένη γυψοσανίδα GLASROC X (τύπος GM- DFH1IR), 12.5 mm, αντίδραση στην φωτιά A1
14. Βίδα Glasroc X 25mm ή Rigips Gold TN Τσιμεντοσανίδας 3.5x35mm
15. Αυτοκόλλητη ταινία κάλυψης αρμών Rigips Glasroc X tape ή αντιαλκαλική υαλοταινία Fibatape AR
16. Βασικό επίχρισμα Glasroc X skim, αντίδραση στην φωτιά A1
17. Αντιαλκαλικό υαλόπλεγμα Weber.therm RE 160 gr/m²
18. Αστάρι Weber ακρυλικό/σιλικονούχο/υδρούαλου
19. Τελικό επίχρισμα Weber ακρυλικό/σιλικονούχο/υδρούαλου κοκκομετρίας 1.5mm